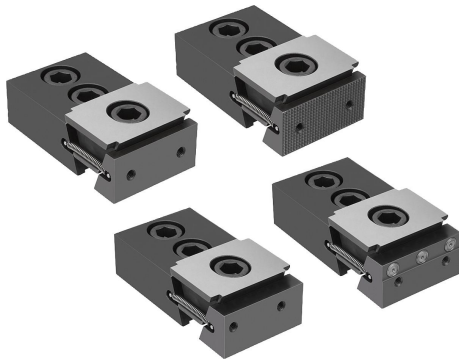


Keilspanner mit Festbacke

Artikelbeschreibung/Produktabbildungen



Beschreibung

Produktbeschreibung:

Die Keilspanner eignen sich durch ihr Funktionsprinzip für Mehrfachaufspannungen.

Durch die Keilflächen werden große Spannkraften erreicht.

Diese Keilspanner werden in einer T-Nut zum Spannen eingesetzt.

Durch Eindrehen der Spannschraube bewegt sich das Spannsegment nach außen und drückt das Werkstück gegen die festen Anschlagbacken der Bearbeitungsvorrichtung.

Durch das eingearbeitete Langloch im Doppelkeil können die Keilspanner verschoben werden bzw. Toleranzen ausgleichen.

Verschiebeweg: M12 = $\pm 1,0$ mm.

Werkstoff:

Doppelkeil und Spannsegmente Einsatzstahl.

Ausführung:

Doppelkeil und Spannsegmente gehärtet, phosphatiert.

Hinweis:

Mit den zwei Anschraubbohrungen auf den Spannflächen können noch zusätzlich Auflageleisten zur optimalen Einspanntiefe des Werkstücks montiert werden.

Unterseite ist Hartmetallbeschichtet. Dadurch wird der Reibwert erhöht.

Lieferumfang:

Keilspanner.

Befestigungsschrauben.

Zeichnungshinweis:

Form A: Spannflächen glatt

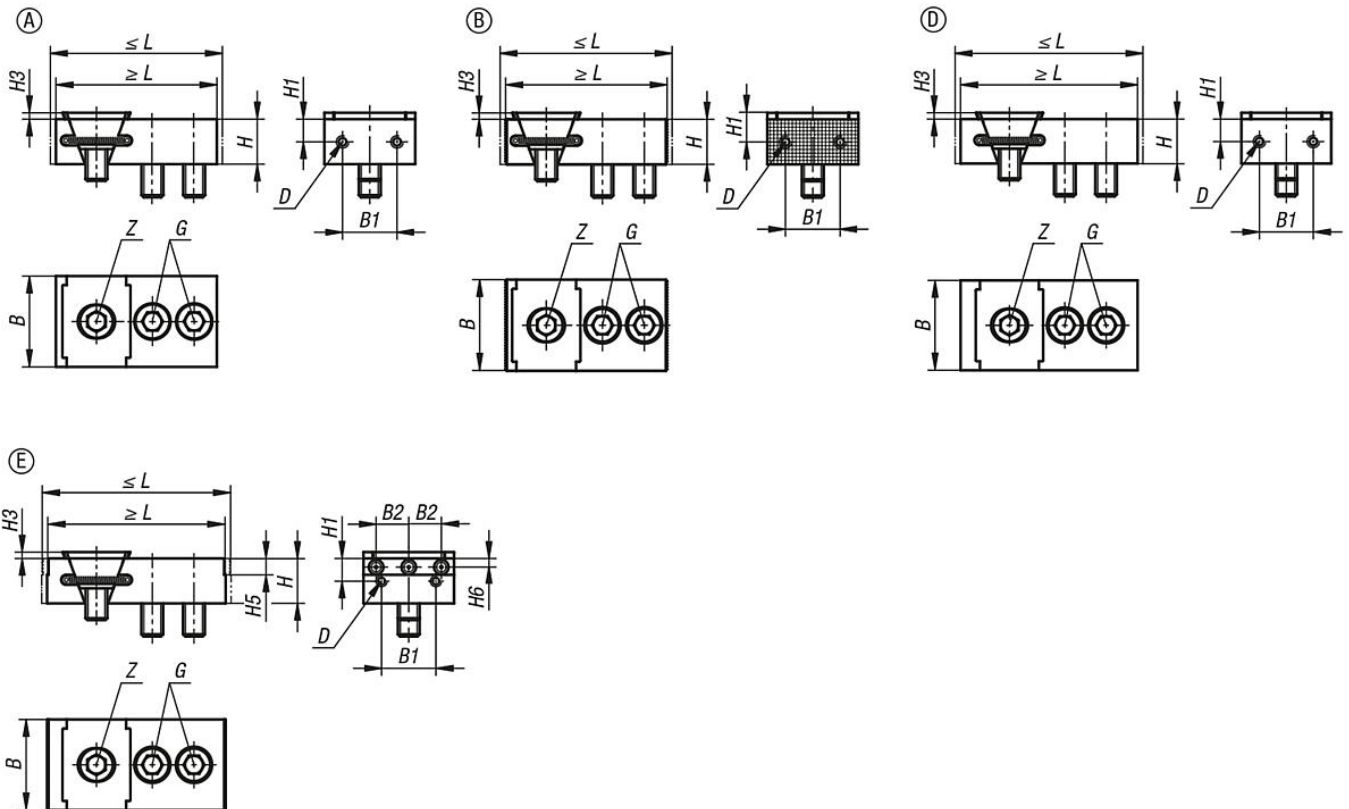
Form B: Spannflächen geriffelt

Form D: mit Bearbeitungszugabe

Form E: mit Spannpins

Keilspanner mit Festbacke

Zeichnungen



Artikelübersicht

Keilspanner mit Festbacke

Bestellnummer	Form	Form-Typ	L	L	B	H	B1	B2	H1	H3	H5	H6
			min.	max.								
K1745.0500112	A	glatt	88,5	94,5	50	25	30	-	12,5	3,5	-	-
K1745.0500212	B	geriffelt	88,5	94,5	50	25	30	-	12,5	3,5	-	-
K1745.0500412	D	mit Bearbeitungszugabe	98,5	104,5	50	25	30	-	12,5	3,5	-	-
K1745.0500512	E	mit Pins	98	104	50	25	30	18	12,5	3,5	9	4,75

Bestellnummer	Form	Form-Typ	D			G		Spannkraft max. kN	Anzieh- drehmoment max. Nm
			Innengewinde	Zylinderschraube DIN 912	Zylinderschraube DIN 912				
K1745.0500112	A	glatt	M5	M12x30	M12x25	30	85		
K1745.0500212	B	geriffelt	M5	M12x30	M12x25	30	85		
K1745.0500412	D	mit Bearbeitungszugabe	M5	M12x30	M12x25	30	85		
K1745.0500512	E	mit Pins	M5	M12x30	M12x25	30	85		