

Distanzstück für Werkstückanschlag Mehrfach-Spannsystem

Artikelbeschreibung/Produktabbildungen



Beschreibung

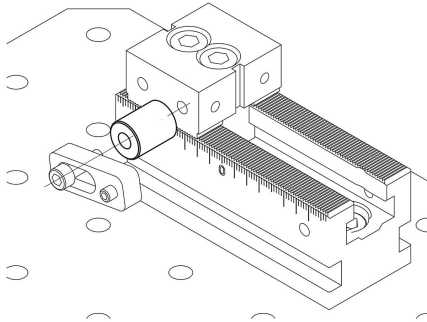
Werkstoff:
Vergütungsstahl.

Ausführung:
vergütet und Planflächen geschliffen (HRC 32).

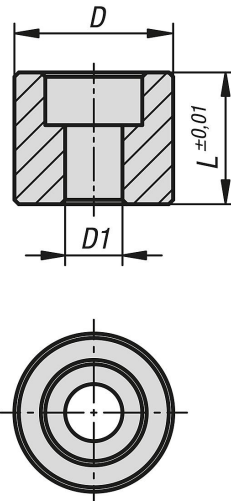
Hinweis:
Das Distanzstück für den Werkstückanschlag dient zur Verlängerung des seitlichen Anschlagmaßes.

Anwendung:
Das Distanzstück wird seitlich zusammen mit dem Anschlag für Werkstückanschlag auf die Festbacke geschraubt.

Vorteile:
Vergrößerung des Verstellbereichs des seitlichen Anschlages.



Zeichnungen



Artikelübersicht

Distanzstück für Werkstückanschlag Mehrfach-Spannsystem

Distanzstück für Werkstückanschlag Mehrfach-Spannsystem

Artikelübersicht

Bestellnummer	passend für Systembreite	L	D	D1 für Schraube DIN 912
K1756.05010	50/72	10	18	M6
K1756.05015	50/72	15	18	M6
K1756.05023	50/72	23	18	M6