

Stahlblech-Lenkrollen mit Rückenloch mit Weichgummireifen

Artikelbeschreibung/Produktabbildungen



Beschreibung

Werkstoff:

Gehäuse aus Stahlblech.

Räder aus hochwertigem Elastik-Vollgummi.

Radkörper aus hochwertigem, bruchfestem Polyamid.

Ausführung:

Gehäuse gepresst. Lenkgehäuse mit 2-facher Kugellagerung im Drehkranz. Räder mit Kugellager.

Hinweis:

Radachse verschraubt.

Anwendung:

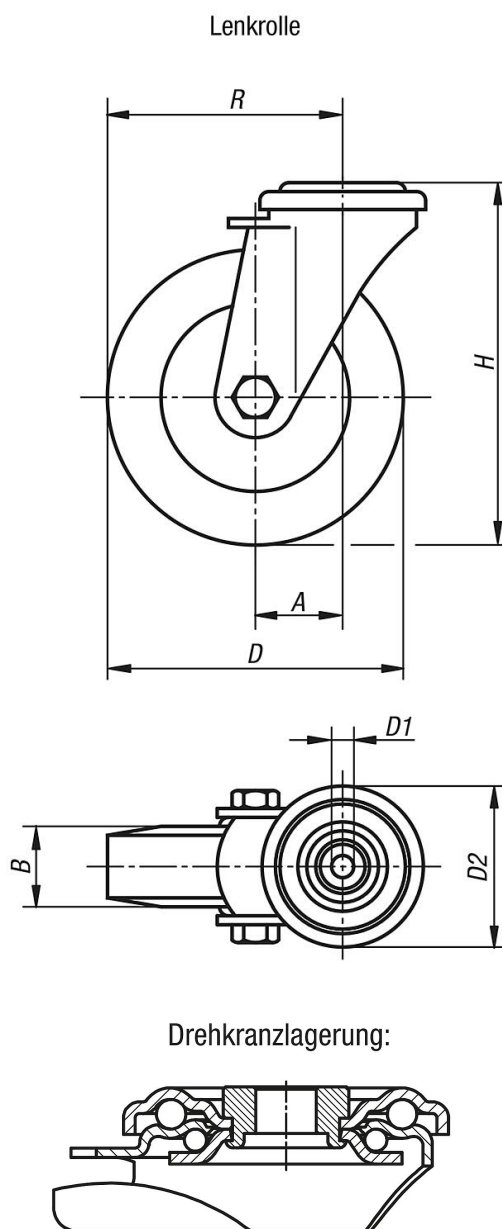
Maximaler Fahrkomfort, ausgezeichnete Dämpfung des Transportgutes. Bemerkbare Lärmreduzierung kann bei allen Anwendungen durch die neue Weichgummiserie gewährleistet werden.

Temperaturbereich:

-25 °C bis +80 °C.

Stahlblech-Lenkrollen mit Rückenloch mit Weichgummireifen

Zeichnungen



Artikelübersicht

Stahlblech-Lenkrollen mit Rückenloch mit Weichgummireifen

Bestellnummer	Benennung	Ausführung 1	Radlagerung	A	B	D	D1	D2	H	R	Tragfähigkeit kg
K1789.10100040	Lenkrolle	ohne Feststellsystem	Kugellager	36	40	100	13	70	125	86	150
K1789.10125040	Lenkrolle	ohne Feststellsystem	Kugellager	40	40	125	13	70	150	102,5	150
K1789.101000402	Lenkrolle	mit Feststellsystem stop-fix	Kugellager	36	40	100	13	70	125	86	150
K1789.101250402	Lenkrolle	mit Feststellsystem stop-fix	Kugellager	40	40	125	13	70	150	102,5	150

