

Basismodule

Artikelbeschreibung/Produktabbildungen



Beschreibung

Werkstoff:

Polyoxymethylen (POM).

Ausführung:

weiß oder schwarz.

Hinweis:

Gut durchdachtes Baukastensystem bestehend aus Acrylglas, Kunststoffelementen und Edelstahl.

Modular, leicht und flexibel.

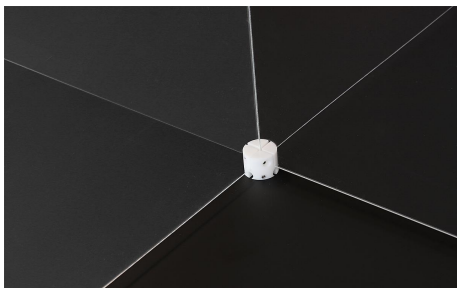
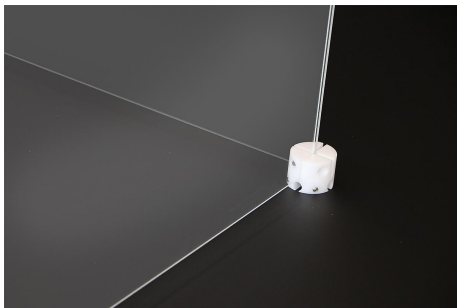
Anwendung:

Gastronomie / Hotels / Restaurants

Bürotische / Besprechungsräume

Theken / Kommunikationsbereich

Schulen / Bibliotheken



Basismodule

Artikelbeschreibung/Produktabbildungen



Artikelübersicht

Basismodule

Bestellnummer	Farbe Grundkörper	D	H
K1637.150036	weiß	50	36
K1637.150145	weiß	50	145
K1637.250036	schwarz	50	36
K1637.250145	schwarz	50	145