

Aufspannwinkel Grauguss doppelseitig für Wechselpaletten

Artikelbeschreibung/Produktabbildungen



Beschreibung

Werkstoff:

GJL 300.

Ausführung:

Auflage- und Aufspannflächen präzisionsbearbeitet.

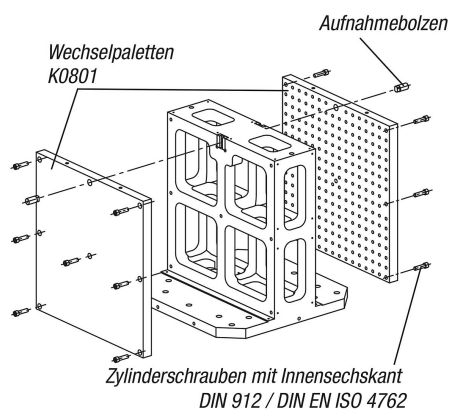
Hinweis:

An die Aufspannwinkel können beidseitig Wechselpaletten positioniert und befestigt werden. Dadurch ist ein rationelles Austauschen von Spannvorrichtungen möglich. Die Aufspannwinkel sind abgestimmt auf Maschinentische für Werkzeugmaschinen nach DIN 55201 und JIS6337-1980. Positionierbolzen zum Abstecken der Aufspannwinkel auf Maschinentische nach DIN 55201 müssen separat bestellt werden.

Lieferung inklusive Ringschrauben für den Transport, sowie 2 Stück Absteckbolzen für die Positionierung der Wechselpaletten.

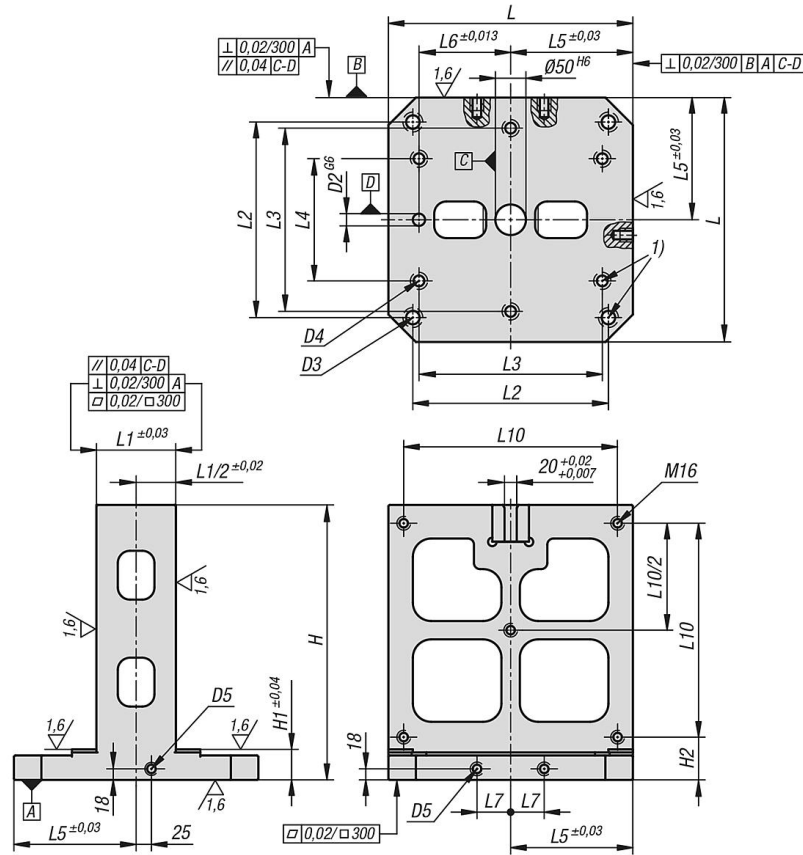
Zeichnungshinweis:

1) Durchgangsbohrung für Zylinderschraube DIN 912



Aufspannwinkel Grauguss doppelseitig für Wechselpaletten

Zeichnungen



Artikelübersicht

Aufspannwinkel Grauguss doppelseitig für Wechselpaletten

Bestellnummer	L	L1	H	D2	D3	D4	D5	H1	H2	L2	L3	L4	L5	L6	L7	L10
K0804.14045	400	130	450	20	M16	M12	M16	50	70	320	300	200	200	150	55	350
K0804.15055	500	150	550	20	M16	M12	M16	55	75	400	200	-	250	200	75	450
K0804.16369	630	220	690	25	M16	M16	M16	60	80	500	400	-	315	200	100	580
K0804.18086	800	250	860	25	M16	M16	M16	60	80	640	600	400	400	300	135	750