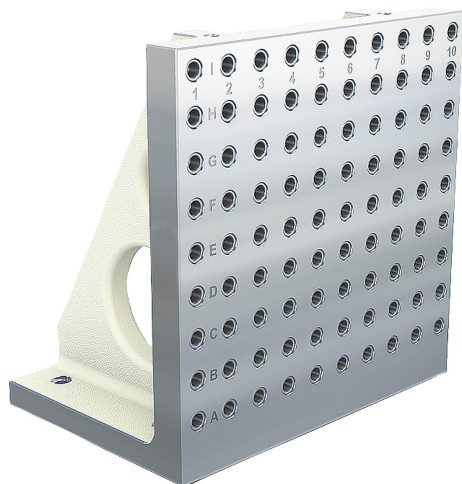


Aufspannwinkel Grauguss einseitig breit mit Rasterbohrungen

Artikelbeschreibung/Produktabbildungen



Beschreibung

Werkstoff:

GJL 300.

Ausführung:

Auflage- und Aufspannflächen präzisionsbearbeitet.

Hinweis:

Rasterabstand $50 \pm 0,02$ mm.

Aufspannwinkel eignen sich, um Werkstücke und Vorrichtungen vertikal zu positionieren und befestigen. Diese Aufspannwinkel mit Rasterbohrungen bieten eine schnelle und wirtschaftliche Möglichkeit Werkstückspannungen mit standardisierten Spannelementen aufzubauen. Die alphanumerisch beschrifteten Rasterbohrungen garantieren eine definierte Zuordnung der Spannelemente im Wiederholfall.

Lieferung inklusive Ringschrauben für den Transport.

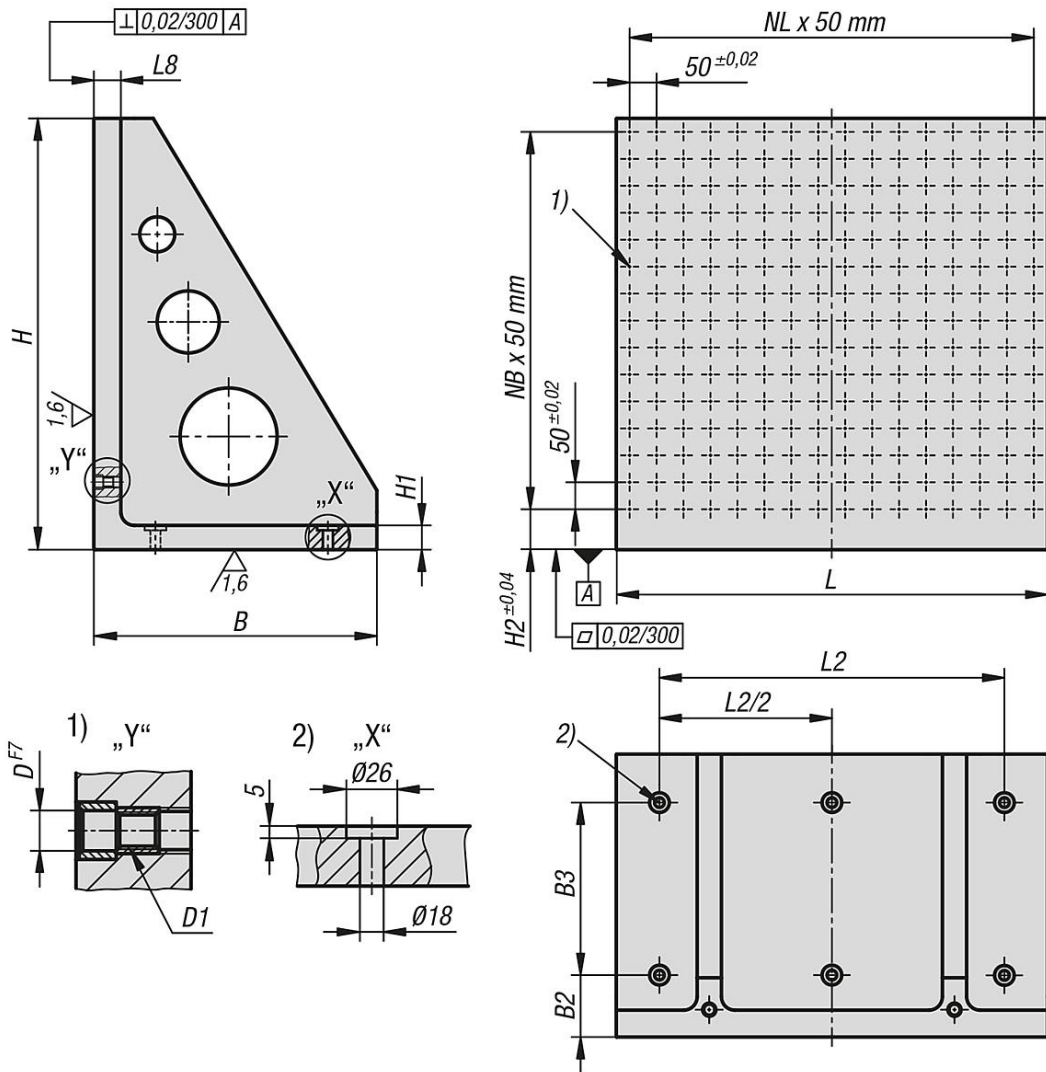
Schutzstopfen zum Verschließen der Rasterbohrungen müssen separat bestellt werden.

Zeichnungshinweis:

- 1) Rasterbohrung
- 2) Durchgangsbohrung für Zylinderschraube DIN 912

Aufspannwinkel Grauguss einseitig breit mit Rasterbohrungen

Zeichnungen



Artikelübersicht

Aufspannwinkel Grauguss einseitig breit mit Rasterbohrungen

Bestellnummer	L	H	L2	B	B2	B3	H1	H2	L8	D	D1	N1=Anzahl Rasterbohrungen	NL=Anzahl in Längsrichtung	NB=Anzahl in Querrichtung
K1531.212302230	300	300	250	220	90	100	30	75	40	12	M12	30	5	4
K1531.212402840	400	400	320	280	90	160	30	75	40	12	M12	56	7	6
K1531.212503450	500	500	400	340	90	200	35	75	50	12	M12	90	9	8
K1531.212634363	630	630	500	435	100	250	40	40	50	12	M12	144	11	11
K1531.212805280	800	800	640	525	115	320	45	75	50	12	M12	240	15	14
K1531.216302230	300	300	250	220	90	100	30	75	40	16	M16	30	5	4
K1531.216402840	400	400	320	280	90	160	30	75	40	16	M16	56	7	6
K1531.216503450	500	500	400	340	90	200	35	75	50	16	M16	90	9	8
K1531.216634363	630	630	500	435	100	250	40	40	50	16	M16	144	11	11
K1531.216805280	800	800	640	525	115	320	45	75	50	16	M16	240	15	14

