

Zentrierbuchsen Edelstahl

Artikelbeschreibung/Produktabbildungen



Beschreibung

Werkstoff:

Edelstahl 1.4548.

Ausführung:

gehärtet min. 40 HRC, blank.

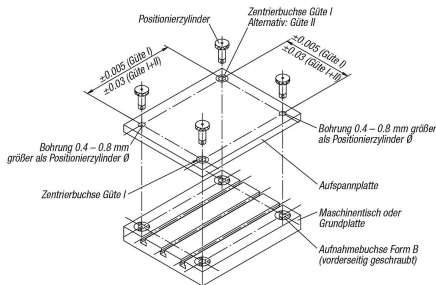
Hinweis:

Bei einer Achsabstandstoleranz von $\pm 0,005$ mm und der Verwendung von 2 Zentrierbuchsen Güte I ist eine Aufspannwiederholgenauigkeit innerhalb von $\pm 0,013$ mm möglich.

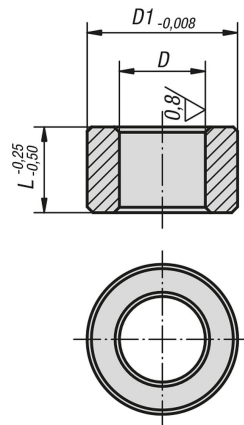
Bei einer Achsabstandstoleranz von $\pm 0,03$ mm und der Verwendung von je einer Zentrierbuche Güte I und Güte II ist eine Aufspannwiederholgenauigkeit innerhalb von $\pm 0,04$ mm möglich.

Die Zentrierbuchsen werden mit leichtem Druck in die Aufnahmebohrungen der Aufspannplatten eingepresst.

Weitere Hinweise siehe allgemeine Information.



Zeichnungen



Artikelübersicht

Zentrierbuchsen Edelstahl

Bestellnummer	Ausführung 1	T=Toleranz	D	D1	L	Aufnahmebohrung für Zentrierbuche $\varnothing +0,010$
K1475.113013	Güte I	+0,005 - +0,018	13	19,04	13	19,016
K1475.113020	Güte I	+0,005 - +0,018	13	19,04	20	19,016
K1475.116020	Güte I	+0,005 - +0,018	16	25,042	20	25,016

Artikelübersicht

Bestellnummer	Ausführung 1	T=Toleranz	D	D1	L	Aufnahmebohrung für Zentrierbuchse Ø +0,010
K1475.116025	Güte I	+0,005 - +0,018	16	25,042	25	25,016
K1475.120020	Güte I	+0,005 - +0,018	20	35,042	20	35,018
K1475.120025	Güte I	+0,005 - +0,018	20	35,042	25	35,018
K1475.125020	Güte I	+0,005 - +0,018	25	35,042	20	35,018
K1475.125025	Güte I	+0,005 - +0,018	25	35,042	25	35,018
K1475.130020	Güte I	+0,005 - +0,018	30	45,042	20	45,018
K1475.130025	Güte I	+0,005 - +0,018	30	45,042	25	45,018
K1475.135020	Güte I	+0,005 - +0,018	35	45,042	20	45,018
K1475.135025	Güte I	+0,005 - +0,018	35	45,042	25	45,018
K1475.135040	Güte I	+0,005 - +0,018	35	45,042	40	45,018
K1475.135050	Güte I	+0,005 - +0,018	35	45,042	50	45,018
K1475.150020	Güte I	+0,005 - +0,018	50	63,546	20	63,521
K1475.150025	Güte I	+0,005 - +0,018	50	63,546	25	63,521
K1475.150040	Güte I	+0,005 - +0,018	50	63,546	40	63,521
K1475.150050	Güte I	+0,005 - +0,018	50	63,546	50	63,521
K1475.213013	Güte II	+0,025 - +0,050	13	19,04	13	19,016
K1475.213020	Güte II	+0,025 - +0,050	13	19,04	20	19,016
K1475.216020	Güte II	+0,025 - +0,050	16	25,042	20	25,016
K1475.216025	Güte II	+0,025 - +0,050	16	25,042	25	25,016
K1475.220020	Güte II	+0,025 - +0,050	20	35,042	20	35,018
K1475.220025	Güte II	+0,025 - +0,050	20	35,042	25	35,018
K1475.225020	Güte II	+0,025 - +0,050	25	35,042	20	35,018
K1475.225025	Güte II	+0,025 - +0,050	25	35,042	25	35,018
K1475.230020	Güte II	+0,025 - +0,050	30	45,042	20	45,018
K1475.230025	Güte II	+0,025 - +0,050	30	45,042	25	45,018
K1475.235020	Güte II	+0,025 - +0,050	35	45,042	20	45,018
K1475.235025	Güte II	+0,025 - +0,050	35	45,042	25	45,018
K1475.235040	Güte II	+0,025 - +0,050	35	45,042	40	45,018
K1475.235050	Güte II	+0,025 - +0,050	35	45,042	50	45,018
K1475.250020	Güte II	+0,025 - +0,050	50	63,546	20	63,521
K1475.250025	Güte II	+0,025 - +0,050	50	63,546	25	63,521
K1475.250040	Güte II	+0,025 - +0,050	50	63,546	40	63,521
K1475.250050	Güte II	+0,025 - +0,050	50	63,546	50	63,521