

# Scharniere aushängbar aus Edelstahl

## Artikelbeschreibung/Produktabbildungen



### Beschreibung

#### Werkstoff:

Scharnier und Achse Edelstahl 1.4401.

#### Ausführung:

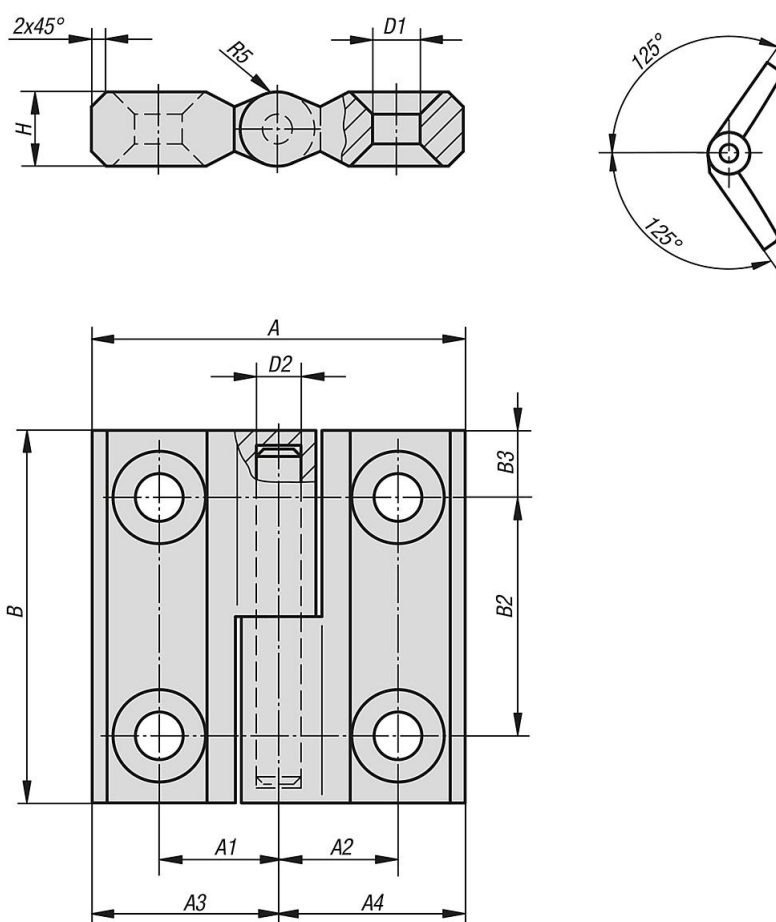
seidenmatt poliert.

#### Hinweis:

Auf Grund doppelter Symmetrie ist dieses Scharnier rechts oder links einsetzbar. Der Öffnungswinkel beträgt max. 125°.

Bei den angegebenen Belastungswerten der Scharniere handelt es sich um unverbindliche Richtwerte ohne Berücksichtigung von Sicherheitsfaktoren und unter Ausschluss jeglicher Haftung. Die angegebenen Werte dienen ausschließlich der Information und stellen keine rechtsverbindliche Zusicherung von Eigenschaften dar. Die Belastungswerte werden unter Laborbedingungen ermittelt. Ob das Scharnier für die jeweilige Anwendung geeignet ist, muss jeder Anwender individuell ermitteln. Unterschiedlichste Werkstoffe, an denen die Scharniere befestigt werden und Arten der Befestigung, Witterungsbedingungen sowie Verschleiß können die ermittelten Werte beeinflussen.

## Zeichnungen



## Scharniere aushängbar aus Edelstahl

### Artikelübersicht

---

#### Scharniere, aushängbar aus Edelstahl

Bestellnummer	A	A1	A2	A3	A4	B	B2	B3	D1	D2	H	Tragkraft N
K1342.06251616	50	16	16	25	25	50	32	9	6,4	6	10	5000