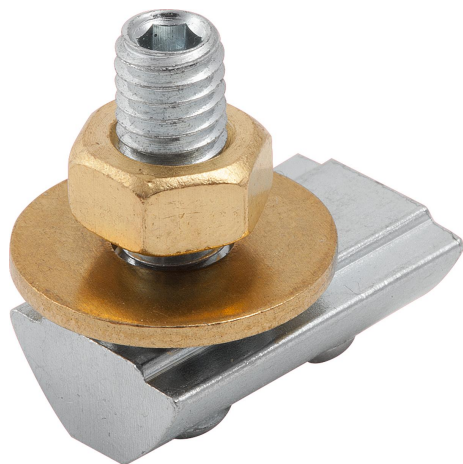


## Erdungsanschluss Typ I

### Artikelbeschreibung/Produktabbildungen



### Beschreibung

#### Werkstoff:

Nutenstein, Gewindestift und Fächerscheibe Stahl.  
Mutter und Scheibe Messing.

#### Ausführung:

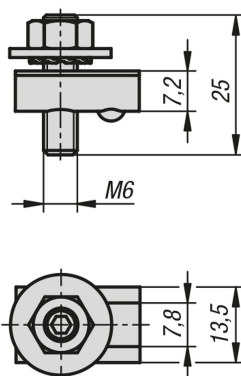
Nutenstein, Gewindestift und Fächerscheibe verzinkt.

#### Hinweis:

Zum Schutz von Anlagen und Personen. Anschlüsse zur Erdung von Aluminium-Profilkonstruktionen sowie zur Verbindung der Aluminiumprofile untereinander bei Einbeziehung ins Schutzleitersystem. Der leitende Kontakt erfolgt durch definierte Zerstörung der Eloxalschicht im Nutgrund und auf den Nutflanken.

Der Kabelschuh muss sich bei der Montage zwischen der Fächerscheibe und der Scheibe befinden.

### Zeichnungen



### Artikelübersicht

#### Erdungsanschluss Typ I

Bestellnummer	Ausführung 2	Nutbreite
K1282.0806	Typ I	8