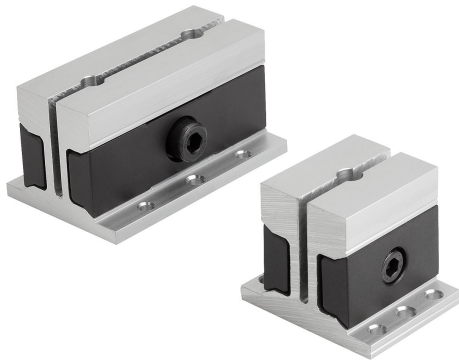


Formspanner eckig

Artikelbeschreibung/Produktabbildungen



Beschreibung

Werkstoff:

Grundkörper: EN AC-51400.
Spannkeile: Vergütungsstahl.

Ausführung:

Grundkörper: naturfarbe eloxiert.
Spannkeile: brüniert.

Hinweis:

Mit der seitlichen Spannschraube wird der Formspanner betätigt und das Werkstück am Umfang gespannt.

Die einfache und kompakte Bauweise erlaubt das Spannen von 2 Werkstücken.

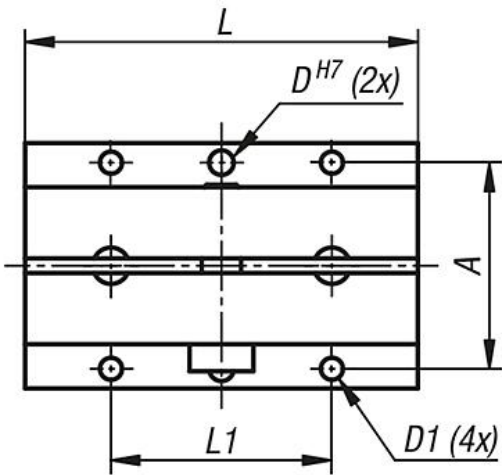
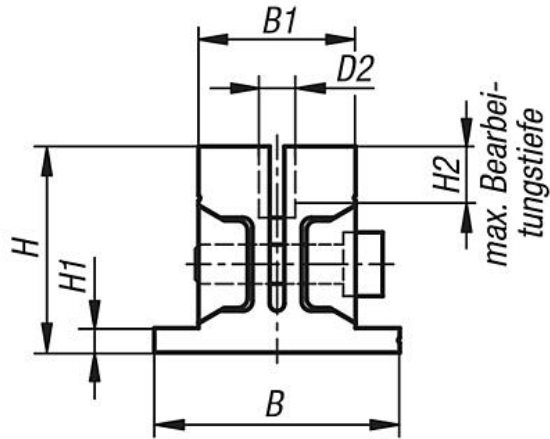
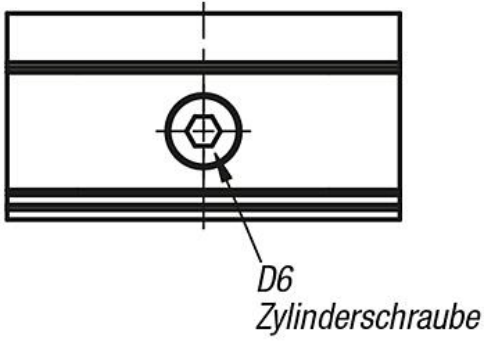
Der Spannhub beträgt max. 0,5 mm.

Zum Einarbeiten der Kontur muss die Spannzange vorgespannt werden.

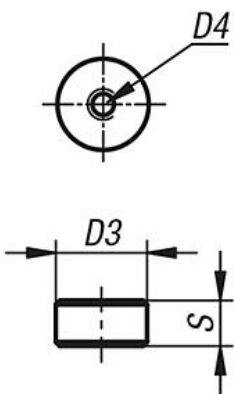
Dazu wird der mitgelieferte Spannring benötigt.

Formspanner eckig

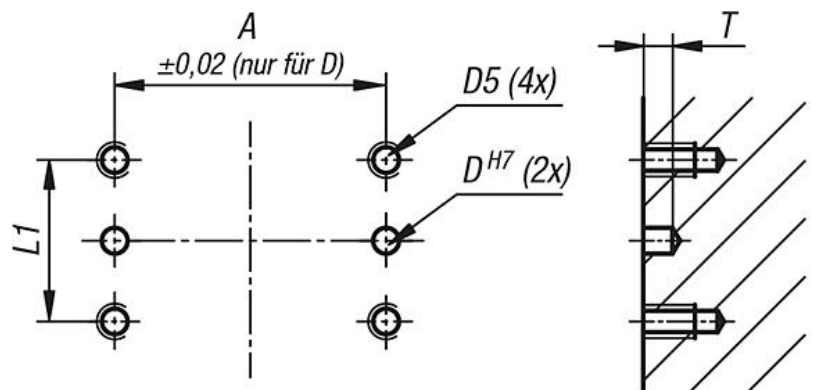
Zeichnungen



Spannring zur
Bearbeitung inklusiv



Einbauhinweis



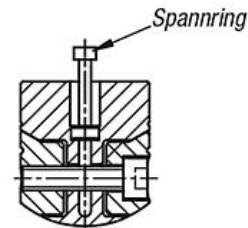
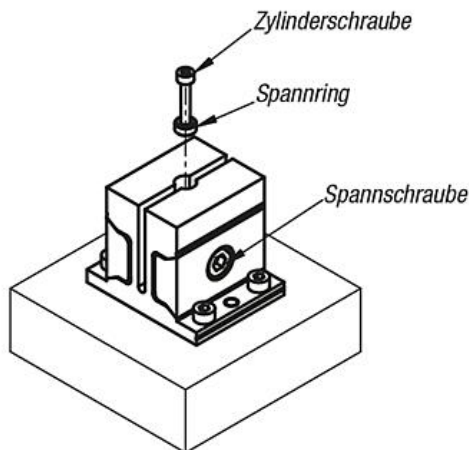
Formspanner eckig

Zeichnungen

Backen bearbeiten:

1. Spannring einsetzen:

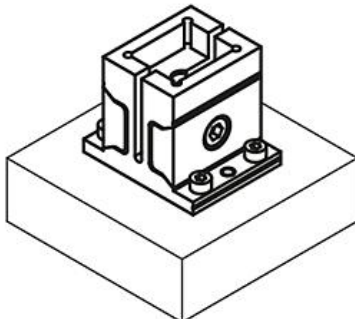
Spannring in die Bohrung einlegen.
Spannschraube anziehen, um Spannring fest zu halten.
(Die Zylinderschraube hilft beim Einfügen des Spannringes)



Hinweis:
Der Spannring muss ganz unten
in der Bohrung eingesetzt sein.

2. Die Backen bearbeiten:

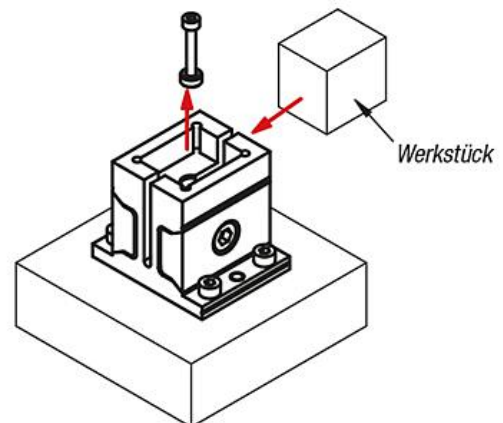
Zylinderschraube von dem Spannring entfernen.
Kontur des zu spannenden Werkstückes,
in den Backen einbringen.



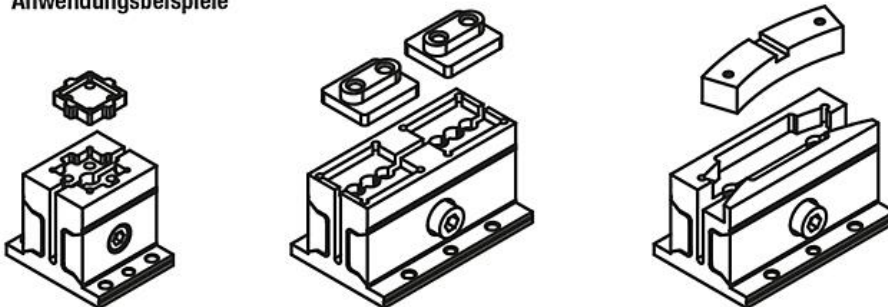
Hinweis:
Die max. zugelassene Konturtiefe beachten.

3. Spannen des Werkstückes:

Spannschraube losdrehen und Spannring mithilfe der
Zylinderschraube entfernen. Werkstück in die Kontur
einlegen und Spannschraube anziehen.



Anwendungsbeispiele



Formspanner eckig

Artikelübersicht

Formspanner eckig

Bestellnummer	A	B	B1	D	D1	D2	D3	D4	D5	D6	H	H1	H2	L	L1	S	T	Spannkraft N	Anzieh- drehmoment Nm
K1169.32040	42	50	32	5	4,5	7,4	7	M3x0,5	M4x0,7	M6	42	5	10	40	25	3,5	5	2500	7,5
K1169.32080	42	50	32	5	4,5	7,7	7	M3x0,5	M4x0,7	M8	42	5	10	80	45	3,5	5	2500	14
K1169.50050	62	72	50	6	5,5	11,4	11	M3x0,5	M5x0,8	M10	63	7	15	50	30	5,5	8	5500	26
K1169.50100	62	72	50	6	5,5	11,4	11	M3x0,5	M5x0,8	M12	63	7	15	100	58	5,5	8	5500	46