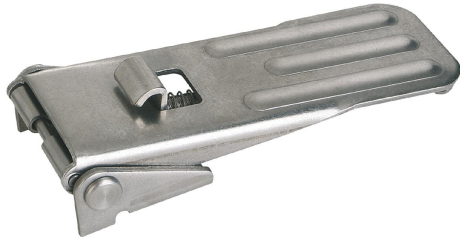


Spannverschlüsse einstellbar Anschraubbohrungen verdeckt Form B

Artikelbeschreibung/Produktabbildungen



Beschreibung

Werkstoff:

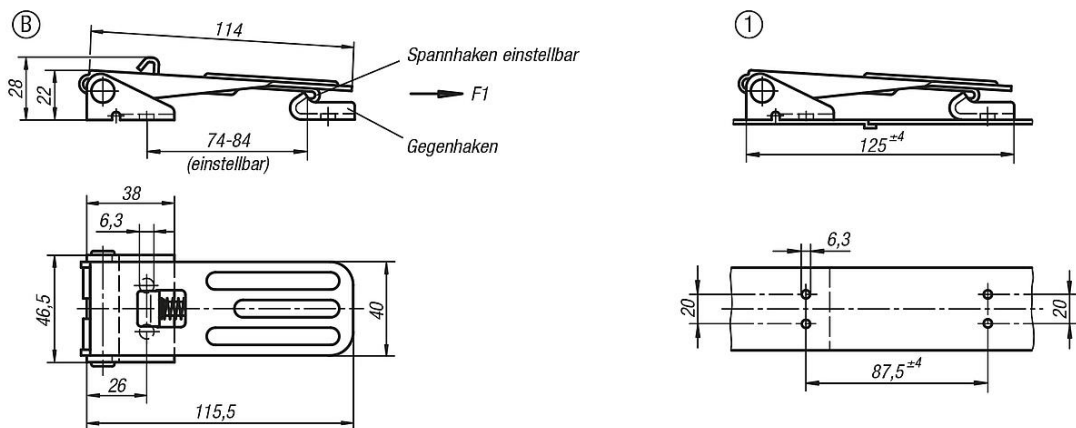
Stahl oder Edelstahl 1.4301.

Ausführung:

verzinkt, blau passiviert.

Edelstahl blank.

Zeichnungen



Artikelübersicht

Spannverschlüsse einstellbar, Anschraubbohrungen verdeckt

Bestellnummer	Material Grundkörper	Form	Haltekraft F1 N
K0049.2631161	Stahl	B	4000
K0049.2631162	Edelstahl	B	4000