

Magnete (Flachtopfmagnet)

Artikelbeschreibung/Produktabbildungen



Beschreibung

Werkstoff:

Gehäuse Stahl.
Magnetkern AlNiCo.

Ausführung:

Gehäuse rot lackiert.

Hinweis:

Geschirmtes System. Flachtopfmagnete werden bei geringem Platzbedarf zum Einbau in Vorrichtungen verwendet.

Temperaturbereich:

max. 450 °C.

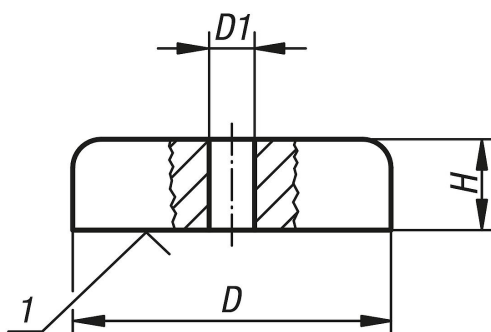
Auf Anfrage:

Weitere Farben.

Zeichnungshinweis:

1) Haftfläche

Zeichnungen



Artikelübersicht

Magnete (Flachtopfmagnet)

Bestellnummer	D	D1	H	Haftkraft N
K0558.01	19	3,5	8	30
K0558.02	29	5	9	55
K0558.03	38	5	10,5	95