

# Sterngriffe, Form L, mit vorstehender Stahlbuchse mit Außengewinde

## Artikelbeschreibung/Produktabbildungen



### Beschreibung

#### Werkstoff:

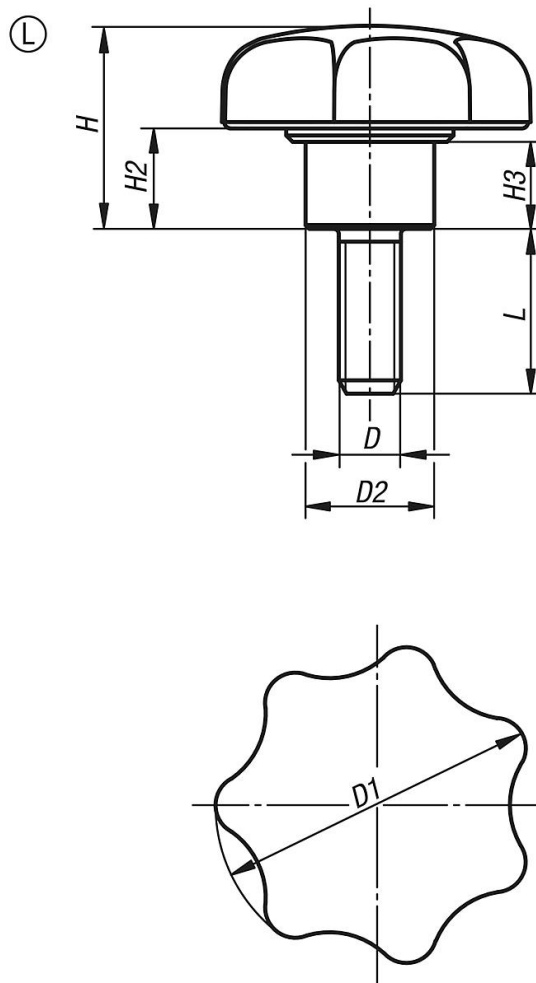
Thermoplast, schwarz.

Stahlteile Festigkeitsklasse 5.8 oder Edelstahl 1.4305.

#### Ausführung:

Stahlteile blau passiviert oder Edelstahl blank.

## Zeichnungen



# Sterngriffe, Form L, mit vorstehender Stahlbuchse mit Außengewinde

## Artikelübersicht

Bestellnummer	Form	Material Komponente	D	D1	D2	H	H2	H3	L
K0153.405X10	L	Stahl	M5	25	10	17	9	7	10
K0153.405X15	L	Stahl	M5	25	10	17	9	7	15
K0153.405X20	L	Stahl	M5	25	10	17	9	7	20
K0153.406X10	L	Stahl	M6	32	13,5	21	11	9,5	10
K0153.406X15	L	Stahl	M6	32	13,5	21	11	9,5	15
K0153.406X20	L	Stahl	M6	32	13,5	21	11	9,5	20
K0153.406X25	L	Stahl	M6	32	13,5	21	11	9,5	25
K0153.406X30	L	Stahl	M6	32	13,5	21	11	9,5	30
K0153.408X15	L	Stahl	M8	40	13,5	25	13	10	15
K0153.408X20	L	Stahl	M8	40	13,5	25	13	10	20
K0153.408X25	L	Stahl	M8	40	13,5	25	13	10	25
K0153.408X30	L	Stahl	M8	40	13,5	25	13	10	30
K0153.408X40	L	Stahl	M8	40	13,5	25	13	10	40
K0153.408X50	L	Stahl	M8	40	13,5	25	13	10	50
K0153.410X20	L	Stahl	M10	50	19	32	17	12	20
K0153.410X25	L	Stahl	M10	50	19	32	17	12	25
K0153.410X30	L	Stahl	M10	50	19	32	17	12	30
K0153.410X40	L	Stahl	M10	50	19	32	17	12	40
K0153.410X50	L	Stahl	M10	50	19	32	17	12	50
K0153.410X60	L	Stahl	M10	50	19	32	17	12	60
K0153.412X20	L	Stahl	M12	63	19	37	18	12	20
K0153.412X25	L	Stahl	M12	63	19	37	18	12	25
K0153.412X30	L	Stahl	M12	63	19	37	18	12	30
K0153.412X40	L	Stahl	M12	63	19	37	18	12	40
K0153.412X50	L	Stahl	M12	63	19	37	18	12	50
K0153.412X60	L	Stahl	M12	63	19	37	18	12	60
K0153.505X10	L	Edelstahl	M5	25	10	17	9	7	10
K0153.505X15	L	Edelstahl	M5	25	10	17	9	7	15
K0153.505X20	L	Edelstahl	M5	25	10	17	9	7	20
K0153.506X10	L	Edelstahl	M6	32	13,5	21	11	9,5	10
K0153.506X15	L	Edelstahl	M6	32	13,5	21	11	9,5	15
K0153.506X20	L	Edelstahl	M6	32	13,5	21	11	9,5	20
K0153.506X25	L	Edelstahl	M6	32	13,5	21	11	9,5	25
K0153.506X30	L	Edelstahl	M6	32	13,5	21	11	9,5	30
K0153.508X15	L	Edelstahl	M8	40	13,5	25	13	10	15
K0153.508X20	L	Edelstahl	M8	40	13,5	25	13	10	20
K0153.508X25	L	Edelstahl	M8	40	13,5	25	13	10	25
K0153.508X30	L	Edelstahl	M8	40	13,5	25	13	10	30
K0153.508X40	L	Edelstahl	M8	40	13,5	25	13	10	40
K0153.508X50	L	Edelstahl	M8	40	13,5	25	13	10	50
K0153.510X20	L	Edelstahl	M10	50	19	32	17	12	20
K0153.510X25	L	Edelstahl	M10	50	19	32	17	12	25
K0153.510X30	L	Edelstahl	M10	50	19	32	17	12	30
K0153.510X40	L	Edelstahl	M10	50	19	32	17	12	40
K0153.510X50	L	Edelstahl	M10	50	19	32	17	12	50
K0153.510X60	L	Edelstahl	M10	50	19	32	17	12	60
K0153.512X20	L	Edelstahl	M12	63	19	37	18	12	20
K0153.512X25	L	Edelstahl	M12	63	19	37	18	12	25
K0153.512X30	L	Edelstahl	M12	63	19	37	18	12	30
K0153.512X40	L	Edelstahl	M12	63	19	37	18	12	40
K0153.512X50	L	Edelstahl	M12	63	19	37	18	12	50
K0153.512X60	L	Edelstahl	M12	63	19	37	18	12	60