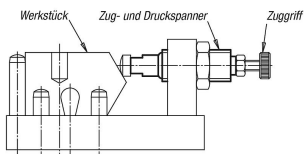


Federnde Zug- und Druckstücke

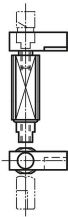
Artikelbeschreibung/Produktabbildungen



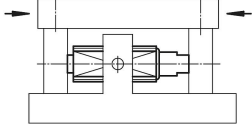
Zug- und Druckspanner



Zugspanner als Verriegelung



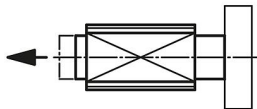
Zug- und Druckspanner als Basisträger



Anwendung:

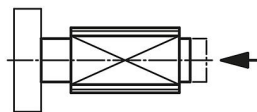
Als **Druckspanner:**

Die wirkende Kraft drückt das Teil.



Als **Zugspanner:**

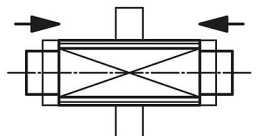
Die wirkende Kraft zieht das Teil.



Als **Zug- und Druckspanner:**

In diesem Fall hat der Innenbolzen ein festes Lager. Die Gewindehülse dient als verschiebbarer Basisträger.

Die wirkende Kraft zieht bzw. drückt das Teil in beide Richtungen.



Beschreibung

Werkstoff:

Stahl.

Ausführung:

Hülse blau verzinkt,
Federbolzen brüniert.

Hinweis:

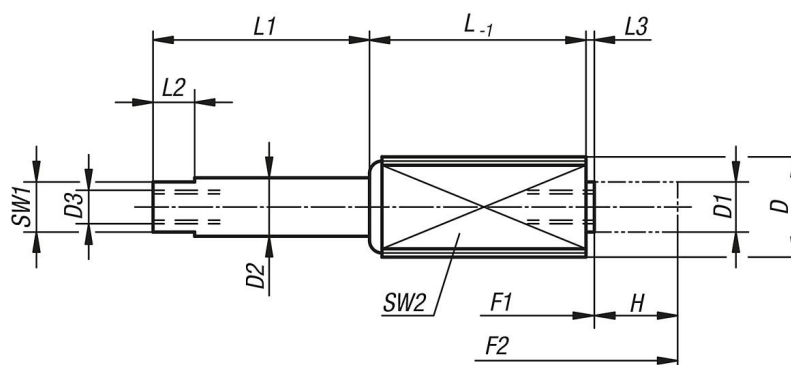
Durch beidseitige Gewinde im Federbolzen sind vielfältige Einsätze für individuelle Anwendungen möglich, wie z.B. mit Prismen, Druckbolzen, Pendelauflagen, Griffe, Knöpfe, Rändelmuttern, u.v.m.

Montage:

Als Verdrehsicherung der Gewindehülse ist eine LOCTITE-Schraubensicherung K0655.243.... zu empfehlen.

Federnde Zug- und Druckstücke

Zeichnungen



Artikelübersicht

Federnde Zug- und Druckstücke

Bestellnummer	D	D1	D2	D3	H	L	L1	L2	L3	SW1	SW2 4-kant	Federkraft Anfang F1 ca. N	Federkraft Ende F2 ca. N
K0373.1202004	M12	6	7	M4x8	3,5	11	4,5	5	1	6	10	5	20
K0373.1202006	M12	6	7	M4x8	6	18,5	7	5	1	6	10	5	20
K0373.1202010	M12	6	7	M4x8	10	26	11	5	1	6	10	5	20
K0373.1206003	M12	6	7	M4x8	3	11	4,5	5	1	6	10	12	40
K0373.1206005	M12	6	7	M4x8	5	18,5	7	5	1	6	10	12	40
K0373.1206008	M12	6	7	M4x8	8	26	11	5	1	6	10	12	40
K0373.1212503	M12	6	7	M4x8	3	11	4,5	5	1	6	10	20	100
K0373.1212505	M12	6	7	M4x8	5	18,5	7	5	1	6	10	20	100
K0373.1212508	M12	6	7	M4x8	8	26	11	5	1	6	10	20	100
K0373.1815004	M18x1,5	10	11	M6x12	4	17	6	6	2,5	9	16	50	150
K0373.1815007	M18x1,5	10	11	M6x12	7	29,5	11,5	6	2,5	9	16	50	150
K0373.1815013	M18x1,5	10	11	M6x12	12,5	45,5	16	6	2,5	9	16	50	150