

## Bügelgriffe Kunststoff klappbar

### Artikelbeschreibung/Produktabbildungen



### Beschreibung

#### Werkstoff:

Halter und Griff Thermoplast glaskugelverstärkt.  
Achse und Rückstellfeder Edelstahl.

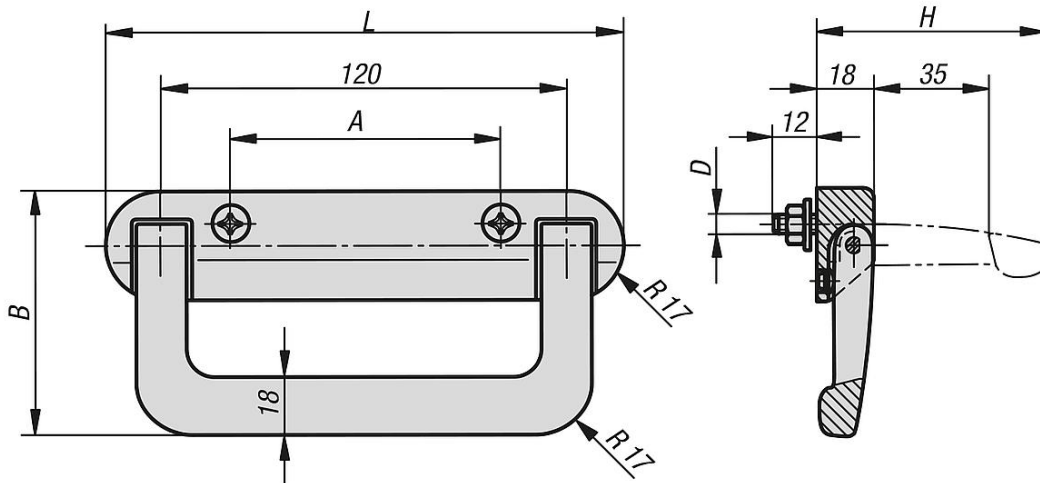
#### Ausführung:

mattschwarz.

#### Hinweis:

Bügelgriffe klappbar selbsttätig rückfedernd. Auf Gehäusewand aufschraubbar.  
Galvanisch schwarz verzinkte Senkschrauben mit Kreuzschlitz M6x30 DIN 965 sowie passende Unterlegscheiben und Muttern werden mitgeliefert.

### Zeichnungen



### Artikelübersicht

#### Bügelgriffe klappbar

Bestellnummer	A	B	D	H	L	Tragkraft N
K0241.080181	80	77	M6	71	154	300