

Bügelgriffe Edelstahl rund

Artikelbeschreibung/Produktabbildungen



Beschreibung

Werkstoff:

Bügelgriff Edelstahl 1.4404.
Befestigungsmaterial A4-Qualität.

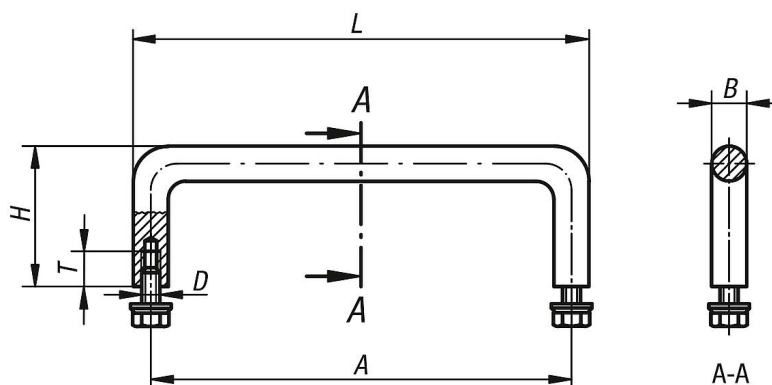
Ausführung:

halbgläzend gleitgeschliffen.

Hinweis:

Bügelgriffe aus Edelstahl werden überwiegend für Einrichtungen im Lebensmittelbereich sowie in der Medizin-, Labor- und Reaktortechnik eingesetzt.

Zeichnungen



Artikelübersicht

Bügelgriffe Edelstahl

Bestellnummer	A	B	D	H	L	T	Tragkraft N
K0206.100	100	8	M5x10	35	108	10	1000
K0206.120	120	10	M5x10	40	130	10	1000
K0206.250	250	10	M5x10	40	260	10	1000
K0206.350	350	10	M5x10	40	360	10	1000