

Scharniere schweißbar

Artikelbeschreibung/Produktabbildungen



Beschreibung

Werkstoff:

Scharnier Stahl.
Zwischenscheibe Messing.
Achse Stahl oder Messing.

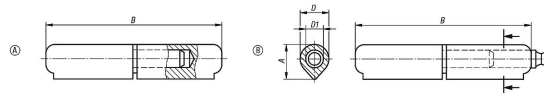
Ausführung:

Schmiernippel nach DIN 71412-D , Stahl verzinkt.
Stahlteile blank.

Hinweis:

Die Scharniere bestehen aus schweißbarem Profilstahl.
In der unteren Scharnierhälfte ist der Stift fest eingebracht.
Die unterschiedlichen Stahlqualitäten der Schweißnähte und der Träger, an denen die Bandrollen befestigt sind, müssen mindestens gleich oder besser sein als:
S235JR+AR nach EN 10025-2:2004-10
DIN 8563 Teil 3 oder Fe E 235 nach SIA 161

Zeichnungen



Artikelübersicht

Scharniere schweißbar

Bestellnummer	Form	Material Komponente	A	B	D	D1
K0984.008040012	A	Stahl	9,7	40	8	5
K0984.008050012	A	Stahl	9,7	50	8	5
K0984.010060012	A	Stahl	12,7	60	10	6
K0984.010070012	A	Stahl	12	70	10	6
K0984.013080012	A	Stahl	15,5	80	13	8
K0984.016100012	A	Stahl	20	100	16	10
K0984.016120012	A	Stahl	20	120	16	11
K0984.018135012	A	Stahl	22	135	18	12
K0984.020150012	A	Stahl	25	150	20	13
K0984.020180012	A	Stahl	25	180	20	14
K0984.023200012	A	Stahl	28,5	200	23	16
K0984.008040022	A	Messing	9,7	40	8	5
K0984.008050022	A	Messing	9,7	50	8	5
K0984.010060022	A	Messing	12,7	60	10	6
K0984.010070022	A	Messing	12	70	10	6

Scharniere schweißbar

Artikelübersicht

Bestellnummer	Form	Material Komponente	A	B	D	D1
K0984.013080022	A	Messing	15,5	80	13	8
K0984.016100022	A	Messing	20	100	16	10
K0984.016120022	A	Messing	20	120	16	11
K0984.018135022	A	Messing	22	135	18	12
K0984.020150022	A	Messing	25	150	20	13
K0984.020180022	A	Messing	25	180	20	14
K0984.023200022	A	Messing	28,5	200	23	16
K0984.113080012	B	Stahl	16	80	13	8
K0984.116100012	B	Stahl	20	100	16	10
K0984.116120012	B	Stahl	20	120	16	10
K0984.118135012	B	Stahl	22,5	135	18	12
K0984.120150012	B	Stahl	25,5	150	20	13
K0984.120180012	B	Stahl	25	180	20	14
K0984.123200012	B	Stahl	29	200	23	16