

Botões de cabeça cogumelo com rosca fêmea

Descrição do artigo/Imagens dos produtos



Descrição

Material:

Duroplástico PF 31.
Aço ou aço inoxidável.

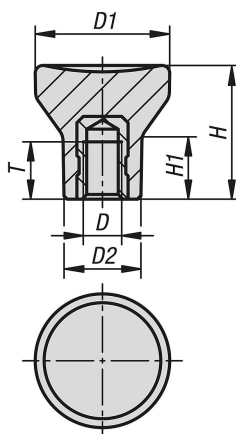
Versão:

Duroplástico (termofixo) preto, altamente polido.
Aço passivado azul ou aço inoxidável com superfície sem tratamento.

Indicação:

Na versão K1286.104 a bucha é feita em latão.

Desenhos



Visão geral dos artigos

Botões de cabeça cogumelo com rosca fêmea

Código do artigo	Material dos componentes	D	D1	D2	H	H1	T
K1286.104	Latão	M4	21	12	21	10	6
K1286.105	aço de usinagem fácil	M5	21	12	21	10	7,5
K1286.206	aço de usinagem fácil	M6	25	14	25	12	9
K1286.308	aço de usinagem fácil	M8	33	18	33	16	12
K1286.1104	aço inoxidável	M4	21	12	21	10	6
K1286.1105	aço inoxidável	M5	21	12	21	10	7,5
K1286.1206	aço inoxidável	M6	25	14	25	12	9
K1286.1308	aço inoxidável	M8	33	18	33	16	12