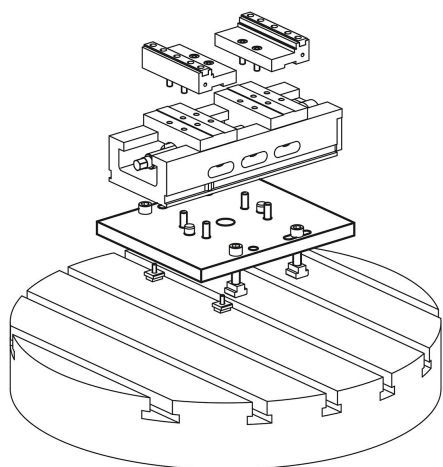
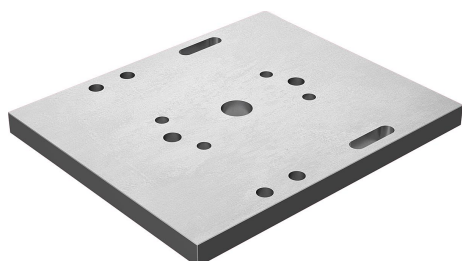
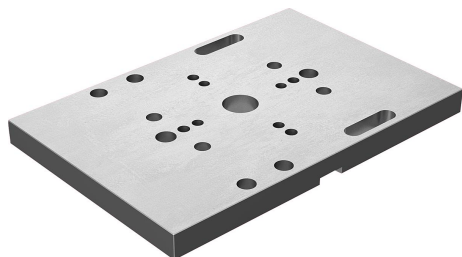
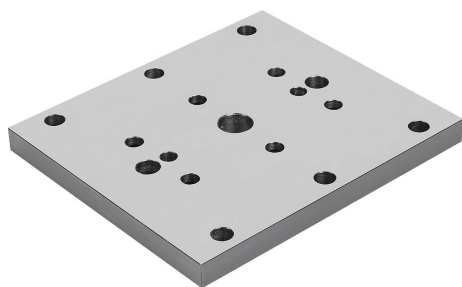


Placa de base para morsa autocentrante

Descrição do artigo/Imagens dos produtos



Descrição

Material:

Aço.

Versão:

peça endurecida e retificada.

Indicação:

Forma A:

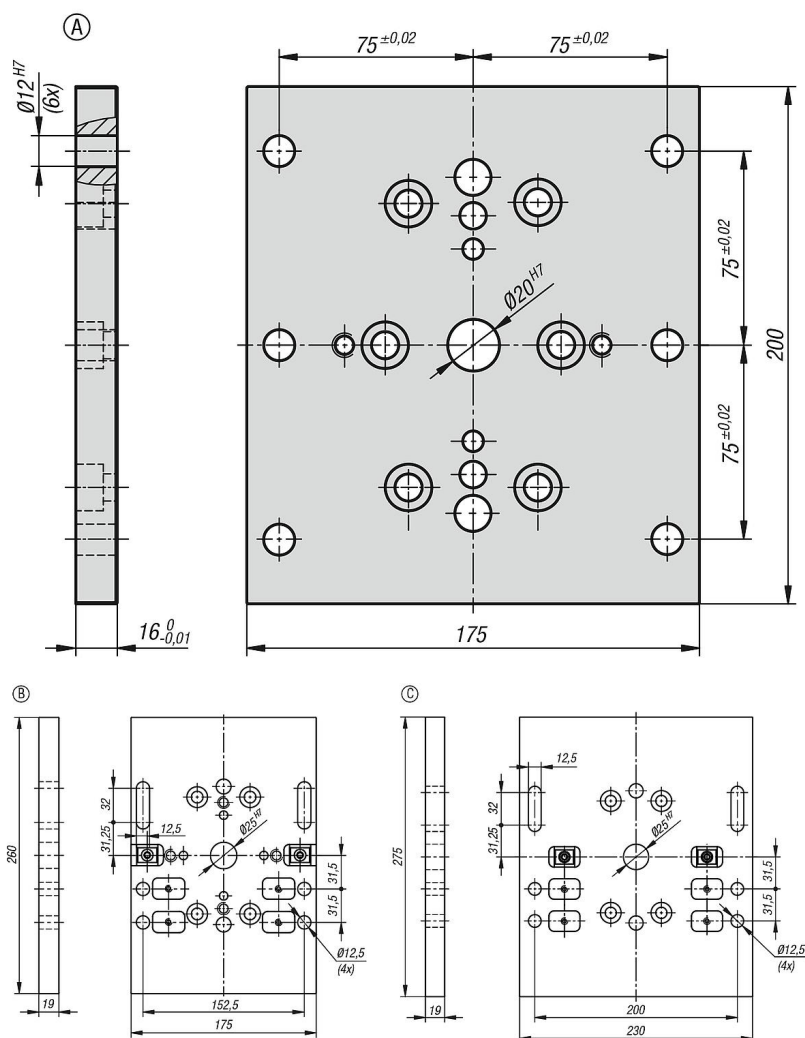
A placa base possibilita a fixação da morsa autocentrante (65 - 80 - 125) nos sistemas de fixação modular M12/12F7 com distância de intervalos de grade de 50 mm.

Forma B+C:

A placa base possibilita a fixação da morsa autocentrante (65 - 80 - 125) na mesa de trabalho com ranhuras em T.

Placa de base para morsa autocentrante

Desenhos



Visão geral dos artigos

Placa base para morsas autocentrantes

Código do artigo	Forma	Adequado para	Peso kg
K1274.12175200	A	morsa autocentrante 65, 80, 125	4,03
K1274.00175260	B	morsa autocentrante 65, 80	6,3
K1274.00230275	C	morsa autocentrante 125	7,5