

## Dobradiças de alumínio, com fricção regulável, Forma A

Descrição do artigo/Imagens dos produtos



### Descrição

**Material:**

Alumínio 6060 T5.

Bucha POM.

Parafuso de ajuste de aço inoxidável.

Arruelas PA.

**Versão:**

peça anodizada na cor preta.

**Indicação:**

Dobradiças de torque permitem o posicionamento da porta em qualquer ângulo desejado. A resistência de atrito pode ser ajustada de 0-5 Nm, de maneira contínua com um parafuso de ajuste.

Ângulo de abertura de 225°.

Resistência máxima à tração: 6000 N

Resistência máxima ao cisalhamento: 5000 N

Os valores denominados de carga das dobradiças são valores de referência não vinculativos e não levam em conta os fatores de segurança, portanto, excluem quaisquer termos de responsabilidade. Os dados mencionados são de caráter informativo e não garantem as propriedades de forma legal.

Os valores de carga foram apurados sob condições laboratoriais. A aplicação adequada das dobradiças é de inteira responsabilidade do usuário.

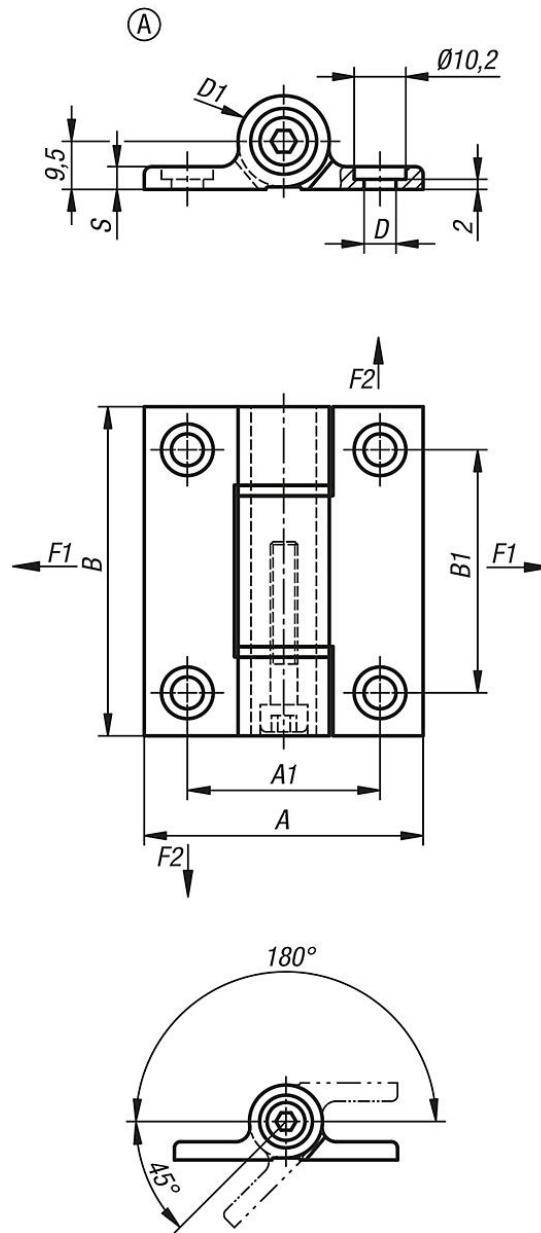
Fatores como a grande diversidade de materiais, nas quais as dobradiças são fixadas, tipos de fixação, condições climáticas e o desgaste podem influenciar os valores determinados.

**Faixa de temperatura:**

de -20°C a +80°C

Dobradiças de alumínio, com fricção regulável, Forma A

Desenhos



Visão geral dos artigos

Código do artigo	Forma	A	A1	B	B1	D	D1	S	F1 N	F2 N
K1196.55651	A	55	38	65	48	6,3	18	4,5	8960	8070