

Parafusos de cabeça cilíndrica com sextavado interno, cabeça baixa DIN 6912, aço

Descrição do artigo/Imagens dos produtos



Descrição

Material:

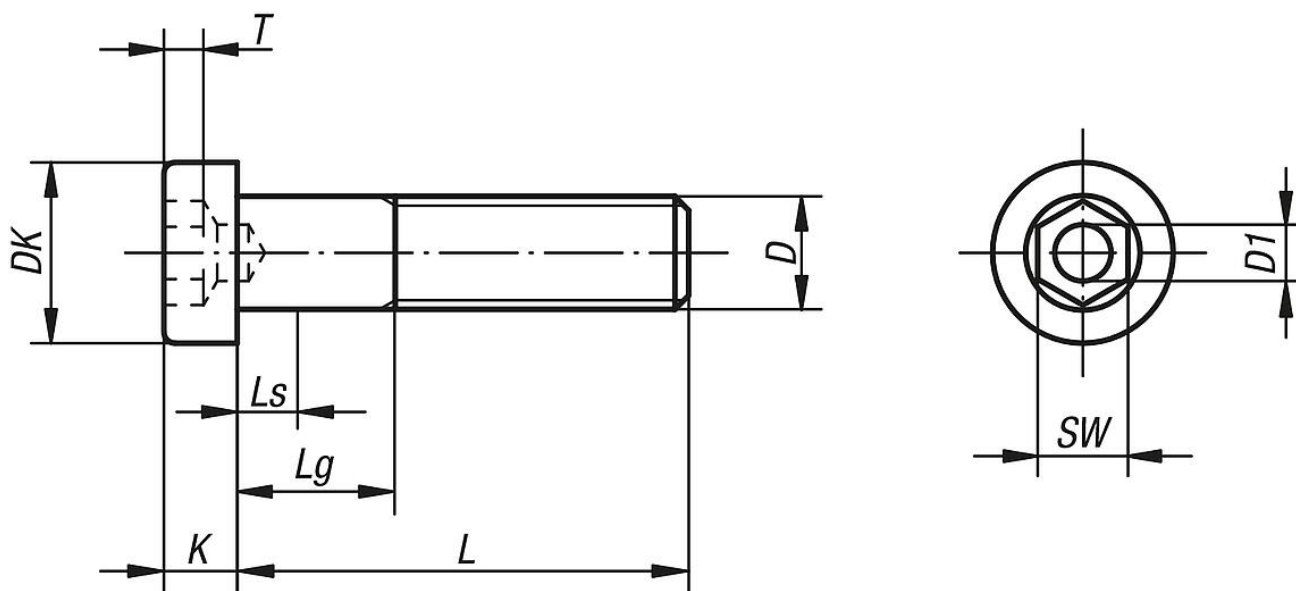
Aço.

Versão:

Aço com classe de resistência 8.8, superfície sem tratamento (preto) ou eletrogalvanizado.

Aço com classe de resistência 10.9, superfície sem tratamento (preto) ou eletrogalvanizado.

Desenhos



Visão geral dos artigos

Código do artigo	Material do corpo básico	Classe de resistência	Superfície Corpo básico	D	L	DK	K	Ls min.	Comp. máx.	D1	SW	T
K1160.04X10	aço	8.8	superfície sem tratamento (preto)	M4	10	7	2,8	1,4	3,5	2	3	1,48
K1160.04X12	aço	8.8	superfície sem tratamento (preto)	M4	12	7	2,8	1,4	3,5	2	3	1,48
K1160.04X16	aço	8.8	superfície sem tratamento (preto)	M4	16	7	2,8	1,4	3,5	2	3	1,48
K1160.04X20	aço	8.8	superfície sem tratamento (preto)	M4	20	7	2,8	2,5	6	2	3	1,48

Parafusos de cabeça cilíndrica com sextavado interno, cabeça baixa DIN

6912, aço

Visão geral dos artigos

Código do artigo	Material do corpo básico	Classe de resistência	Superfície Corpo básico	D	L	DK	K	LS min.	Comp. máx.	D1	SW	T
K1160.04X25	aço	8.8	superfície sem tratamento (preto)	M4	25	7	2,8	7,5	11	2	3	1,48
K1160.05X10	aço	8.8	superfície sem tratamento (preto)	M5	10	8,5	3,5	1,8	4,2	2,5	4	1,88
K1160.05X12	aço	8.8	superfície sem tratamento (preto)	M5	12	8,5	3,5	1,8	4,2	2,5	4	1,88
K1160.05X16	aço	8.8	superfície sem tratamento (preto)	M5	16	8,5	3,5	1,8	4,2	2,5	4	1,88
K1160.05X20	aço	8.8	superfície sem tratamento (preto)	M5	20	8,5	3,5	1,8	4,2	2,5	4	1,88
K1160.05X25	aço	8.8	superfície sem tratamento (preto)	M5	25	8,5	3,5	5	9	2,5	4	1,88
K1160.05X30	aço	8.8	superfície sem tratamento (preto)	M5	30	8,5	3,5	10	14	2,5	4	1,88
K1160.06X10	aço	8.8	superfície sem tratamento (preto)	M6	10	10	4	2,5	5,5	3	5	2,38
K1160.06X12	aço	8.8	superfície sem tratamento (preto)	M6	12	10	4	2,5	5,5	3	5	2,38
K1160.06X16	aço	8.8	superfície sem tratamento (preto)	M6	16	10	4	2,5	5,5	3	5	2,38
K1160.06X20	aço	8.8	superfície sem tratamento (preto)	M6	20	10	4	2,5	5,5	3	5	2,38
K1160.06X25	aço	8.8	superfície sem tratamento (preto)	M6	25	10	4	2,5	5,5	3	5	2,38
K1160.06X30	aço	8.8	superfície sem tratamento (preto)	M6	30	10	4	7	12	3	5	2,38
K1160.06X35	aço	8.8	superfície sem tratamento (preto)	M6	35	10	4	12	17	3	5	2,38
K1160.06X40	aço	8.8	superfície sem tratamento (preto)	M6	40	10	4	17	22	3	5	2,38
K1160.06X45	aço	8.8	superfície sem tratamento (preto)	M6	45	10	4	22	27	3	5	2,38
K1160.06X50	aço	8.8	superfície sem tratamento (preto)	M6	50	10	4	27	32	3	5	2,38
K1160.06X60	aço	8.8	superfície sem tratamento (preto)	M6	60	10	4	37	42	3	5	2,38
K1160.08X10	aço	8.8	superfície sem tratamento (preto)	M8	10	13	5	0	6,25	4	6	2,88
K1160.08X12	aço	8.8	superfície sem tratamento (preto)	M8	12	13	5	3,2	7	4	6	2,88
K1160.08X16	aço	8.8	superfície sem tratamento (preto)	M8	16	13	5	3,2	7	4	6	2,88
K1160.08X20	aço	8.8	superfície sem tratamento (preto)	M8	20	13	5	3,2	7	4	6	2,88
K1160.08X25	aço	8.8	superfície sem tratamento (preto)	M8	25	13	5	3,2	7	4	6	2,88
K1160.08X30	aço	8.8	superfície sem tratamento (preto)	M8	30	13	5	3,2	7	4	6	2,88
K1160.08X35	aço	8.8	superfície sem tratamento (preto)	M8	35	13	5	6,75	13	4	6	2,88
K1160.08X40	aço	8.8	superfície sem tratamento (preto)	M8	40	13	5	11,75	18	4	6	2,88
K1160.08X45	aço	8.8	superfície sem tratamento (preto)	M8	45	13	5	16,75	23	4	6	2,88
K1160.08X50	aço	8.8	superfície sem tratamento (preto)	M8	50	13	5	21,75	28	4	6	2,88
K1160.08X60	aço	8.8	superfície sem tratamento (preto)	M8	60	13	5	31,75	38	4	6	2,88
K1160.08X70	aço	8.8	superfície sem tratamento (preto)	M8	70	13	5	41,75	48	4	6	2,88
K1160.08X80	aço	8.8	superfície sem tratamento (preto)	M8	80	13	5	51,75	58	4	6	2,88
K1160.10X20	aço	8.8	superfície sem tratamento (preto)	M10	20	16	6,5	3,5	8	5	8	3,35
K1160.10X25	aço	8.8	superfície sem tratamento (preto)	M10	25	16	6,5	3,5	8	5	8	3,35
K1160.10X30	aço	8.8	superfície sem tratamento (preto)	M10	30	16	6,5	3,5	8	5	8	3,35
K1160.10X35	aço	8.8	superfície sem tratamento (preto)	M10	35	16	6,5	3,5	8	5	8	3,35
K1160.10X40	aço	8.8	superfície sem tratamento (preto)	M10	40	16	6,5	6,5	14	5	8	3,35
K1160.10X45	aço	8.8	superfície sem tratamento (preto)	M10	45	16	6,5	11,5	19	5	8	3,35
K1160.10X50	aço	8.8	superfície sem tratamento (preto)	M10	50	16	6,5	16,5	24	5	8	3,35
K1160.10X60	aço	8.8	superfície sem tratamento (preto)	M10	60	16	6,5	26,5	34	5	8	3,35
K1160.10X70	aço	8.8	superfície sem tratamento (preto)	M10	70	16	6,5	36,5	44	5	8	3,35
K1160.10X80	aço	8.8	superfície sem tratamento (preto)	M10	80	16	6,5	46,5	54	5	8	3,35
K1160.10X90	aço	8.8	superfície sem tratamento (preto)	M10	90	16	6,5	56,5	64	5	8	3,35
K1160.10X100	aço	8.8	superfície sem tratamento (preto)	M10	100	16	6,5	66,5	65	5	8	3,35
K1160.12X20	aço	8.8	superfície sem tratamento (preto)	M12	20	18	7,5	4,2	9,5	6	10	3,85
K1160.12X25	aço	8.8	superfície sem tratamento (preto)	M12	25	18	7,5	4,2	9,5	6	10	3,85
K1160.12X30	aço	8.8	superfície sem tratamento (preto)	M12	30	18	7,5	4,2	9,5	6	10	3,85
K1160.12X35	aço	8.8	superfície sem tratamento (preto)	M12	35	18	7,5	4,2	9,5	6	10	3,85
K1160.12X40	aço	8.8	superfície sem tratamento (preto)	M12	40	18	7,5	4,2	9,5	6	10	3,85
K1160.12X45	aço	8.8	superfície sem tratamento (preto)	M12	45	18	7,5	6,5	15	6	10	3,85
K1160.12X50	aço	8.8	superfície sem tratamento (preto)	M12	50	18	7,5	11,5	20	6	10	3,85
K1160.12X60	aço	8.8	superfície sem tratamento (preto)	M12	60	18	7,5	21,5	30	6	10	3,85
K1160.12X70	aço	8.8	superfície sem tratamento (preto)	M12	70	18	7,5	31,5	40	6	10	3,85
K1160.12X80	aço	8.8	superfície sem tratamento (preto)	M12	80	18	7,5	41,5	50	6	10	3,85
K1160.12X90	aço	8.8	superfície sem tratamento (preto)	M12	90	18	7,5	51,5	60	6	10	3,85
K1160.12X100	aço	8.8	superfície sem tratamento (preto)	M12	100	18	7,5	61,5	70	6	10	3,85
K1160.12X110	aço	8.8	superfície sem tratamento (preto)	M12	110	18	7,5	71,5	80	6	10	3,85
K1160.12X120	aço	8.8	superfície sem tratamento (preto)	M12	120	18	7,5	81,5	90	6	10	3,85
K1160.16X30	aço	8.8	superfície sem tratamento (preto)	M16	30	24	10	5	11	8	14	5,35
K1160.16X35	aço	8.8	superfície sem tratamento (preto)	M16	35	24	10	5	11	8	14	5,35
K1160.16X40	aço	8.8	superfície sem tratamento (preto)	M16	40	24	10	5	11	8	14	5,35
K1160.16X45	aço	8.8	superfície sem tratamento (preto)	M16	45	24	10	5	11	8	14	5,35

Parafusos de cabeça cilíndrica com sextavado interno, cabeça baixa DIN

6912, aço

Visão geral dos artigos

Código do artigo	Material do corpo básico	Classe de resistência	Superfície Corpo básico	D	L	DK	K	LS min.	Comp. máx.	D1	SW	T
K1160.16X50	aço	8.8	superfície sem tratamento (preto)	M16	50	24	10	5	11	8	14	5,35
K1160.16X60	aço	8.8	superfície sem tratamento (preto)	M16	60	24	10	12	22	8	14	5,35
K1160.16X70	aço	8.8	superfície sem tratamento (preto)	M16	70	24	10	22	32	8	14	5,35
K1160.16X80	aço	8.8	superfície sem tratamento (preto)	M16	80	24	10	32	42	8	14	5,35
K1160.16X90	aço	8.8	superfície sem tratamento (preto)	M16	90	24	10	42	52	8	14	5,35
K1160.16X100	aço	8.8	superfície sem tratamento (preto)	M16	100	24	10	52	62	8	14	5,35
K1160.16X110	aço	8.8	superfície sem tratamento (preto)	M16	110	24	10	62	72	8	14	5,35
K1160.16X120	aço	8.8	superfície sem tratamento (preto)	M16	120	24	10	72	82	8	14	5,35
K1160.20X40	aço	8.8	superfície sem tratamento (preto)	M20	40	30	12	6,5	14	10	17	6,32
K1160.20X45	aço	8.8	superfície sem tratamento (preto)	M20	45	30	12	6,5	14	10	17	6,32
K1160.20X50	aço	8.8	superfície sem tratamento (preto)	M20	50	30	12	6,5	14	10	17	6,32
K1160.20X60	aço	8.8	superfície sem tratamento (preto)	M20	60	30	12	6,5	14	10	17	6,32
K1160.20X70	aço	8.8	superfície sem tratamento (preto)	M20	70	30	12	11,5	24	10	17	6,32
K1160.20X80	aço	8.8	superfície sem tratamento (preto)	M20	80	30	12	21,5	34	10	17	6,32
K1160.20X90	aço	8.8	superfície sem tratamento (preto)	M20	90	30	12	31,5	44	10	17	6,32
K1160.20X100	aço	8.8	superfície sem tratamento (preto)	M20	100	30	12	41,5	54	10	17	6,32
K1160.20X110	aço	8.8	superfície sem tratamento (preto)	M20	110	30	12	51,5	64	10	17	6,32
K1160.20X120	aço	8.8	superfície sem tratamento (preto)	M20	120	30	12	61,5	74	10	17	6,32
K1160.40X10	aço	8.8	galvanizada com zinco	M4	10	7	2,8	1,4	3,5	2	3	1,48
K1160.40X12	aço	8.8	galvanizada com zinco	M4	12	7	2,8	1,4	3,5	2	3	1,48
K1160.40X16	aço	8.8	galvanizada com zinco	M4	16	7	2,8	1,4	3,5	2	3	1,48
K1160.40X20	aço	8.8	galvanizada com zinco	M4	20	7	2,8	2,5	6	2	3	1,48
K1160.40X25	aço	8.8	galvanizada com zinco	M4	25	7	2,8	7,5	11	2	3	1,48
K1160.40X30	aço	8.8	galvanizada com zinco	M5	10	8,5	3,5	1,8	4,2	2,5	4	1,88
K1160.40X35	aço	8.8	galvanizada com zinco	M5	12	8,5	3,5	1,8	4,2	2,5	4	1,88
K1160.40X40	aço	8.8	galvanizada com zinco	M5	16	8,5	3,5	1,8	4,2	2,5	4	1,88
K1160.40X45	aço	8.8	galvanizada com zinco	M5	20	8,5	3,5	1,8	4,2	2,5	4	1,88
K1160.40X50	aço	8.8	galvanizada com zinco	M5	25	8,5	3,5	5	9	2,5	4	1,88
K1160.40X55	aço	8.8	galvanizada com zinco	M5	30	8,5	3,5	10	14	2,5	4	1,88
K1160.40X60	aço	8.8	galvanizada com zinco	M6	10	10	4	2,5	5,5	3	5	2,38
K1160.40X65	aço	8.8	galvanizada com zinco	M6	12	10	4	2,5	5,5	3	5	2,38
K1160.40X70	aço	8.8	galvanizada com zinco	M6	16	10	4	2,5	5,5	3	5	2,38
K1160.40X75	aço	8.8	galvanizada com zinco	M6	20	10	4	2,5	5,5	3	5	2,38
K1160.40X80	aço	8.8	galvanizada com zinco	M6	25	10	4	2,5	5,5	3	5	2,38
K1160.40X85	aço	8.8	galvanizada com zinco	M6	30	10	4	7	12	3	5	2,38
K1160.40X90	aço	8.8	galvanizada com zinco	M6	35	10	4	12	17	3	5	2,38
K1160.40X95	aço	8.8	galvanizada com zinco	M6	40	10	4	17	22	3	5	2,38
K1160.40X100	aço	8.8	galvanizada com zinco	M6	45	10	4	22	27	3	5	2,38
K1160.40X105	aço	8.8	galvanizada com zinco	M6	50	10	4	27	32	3	5	2,38
K1160.40X110	aço	8.8	galvanizada com zinco	M6	60	10	4	37	42	3	5	2,38
K1160.40X115	aço	8.8	galvanizada com zinco	M8	10	13	5	0	6,25	4	6	2,88
K1160.40X120	aço	8.8	galvanizada com zinco	M8	12	13	5	3,2	7	4	6	2,88
K1160.40X125	aço	8.8	galvanizada com zinco	M8	16	13	5	3,2	7	4	6	2,88
K1160.40X130	aço	8.8	galvanizada com zinco	M8	20	13	5	3,2	7	4	6	2,88
K1160.40X135	aço	8.8	galvanizada com zinco	M8	25	13	5	3,2	7	4	6	2,88
K1160.40X140	aço	8.8	galvanizada com zinco	M8	30	13	5	3,2	7	4	6	2,88
K1160.40X145	aço	8.8	galvanizada com zinco	M8	35	13	5	6,75	13	4	6	2,88
K1160.40X150	aço	8.8	galvanizada com zinco	M8	40	13	5	11,75	18	4	6	2,88
K1160.40X155	aço	8.8	galvanizada com zinco	M8	45	13	5	16,75	23	4	6	2,88
K1160.40X160	aço	8.8	galvanizada com zinco	M8	50	13	5	21,75	28	4	6	2,88
K1160.40X165	aço	8.8	galvanizada com zinco	M8	60	13	5	31,75	38	4	6	2,88
K1160.40X170	aço	8.8	galvanizada com zinco	M8	70	13	5	41,75	48	4	6	2,88
K1160.40X175	aço	8.8	galvanizada com zinco	M8	80	13	5	51,75	58	4	6	2,88
K1160.41X20	aço	8.8	galvanizada com zinco	M10	20	16	6,5	3,5	8	5	8	3,35
K1160.41X25	aço	8.8	galvanizada com zinco	M10	25	16	6,5	3,5	8	5	8	3,35
K1160.41X30	aço	8.8	galvanizada com zinco	M10	30	16	6,5	3,5	8	5	8	3,35
K1160.41X35	aço	8.8	galvanizada com zinco	M10	35	16	6,5	3,5	8	5	8	3,35
K1160.41X40	aço	8.8	galvanizada com zinco	M10	40	16	6,5	6,5	14	5	8	3,35
K1160.41X45	aço	8.8	galvanizada com zinco	M10	45	16	6,5	11,5	19	5	8	3,35
K1160.41X50	aço	8.8	galvanizada com zinco	M10	50	16	6,5	16,5	24	5	8	3,35
K1160.41X55	aço	8.8	galvanizada com zinco	M10	60	16	6,5	26,5	34	5	8	3,35

Parafusos de cabeça cilíndrica com sextavado interno, cabeça baixa DIN

6912, aço

Visão geral dos artigos

Código do artigo	Material do corpo básico	Classe de resistência	Superfície Corpo básico	D	L	DK	K	LS min.	Comp. máx.	D1	SW	T
K1160.410X70	aço	8.8	galvanizada com zinco	M10	70	16	6,5	36,5	44	5	8	3,35
K1160.410X80	aço	8.8	galvanizada com zinco	M10	80	16	6,5	46,5	54	5	8	3,35
K1160.410X90	aço	8.8	galvanizada com zinco	M10	90	16	6,5	56,5	64	5	8	3,35
K1160.410X100	aço	8.8	galvanizada com zinco	M10	100	16	6,5	66,5	74	5	8	3,35
K1160.412X20	aço	8.8	galvanizada com zinco	M12	20	18	7,5	4,2	9,5	6	10	3,85
K1160.412X25	aço	8.8	galvanizada com zinco	M12	25	18	7,5	4,2	9,5	6	10	3,85
K1160.412X30	aço	8.8	galvanizada com zinco	M12	30	18	7,5	4,2	9,5	6	10	3,85
K1160.412X35	aço	8.8	galvanizada com zinco	M12	35	18	7,5	4,2	9,5	6	10	3,85
K1160.412X40	aço	8.8	galvanizada com zinco	M12	40	18	7,5	4,2	9,5	6	10	3,85
K1160.412X45	aço	8.8	galvanizada com zinco	M12	45	18	7,5	6,5	15	6	10	3,85
K1160.412X50	aço	8.8	galvanizada com zinco	M12	50	18	7,5	11,5	20	6	10	3,85
K1160.412X60	aço	8.8	galvanizada com zinco	M12	60	18	7,5	21,5	30	6	10	3,85
K1160.412X70	aço	8.8	galvanizada com zinco	M12	70	18	7,5	31,5	40	6	10	3,85
K1160.412X80	aço	8.8	galvanizada com zinco	M12	80	18	7,5	41,5	50	6	10	3,85
K1160.412X90	aço	8.8	galvanizada com zinco	M12	90	18	7,5	51,5	60	6	10	3,85
K1160.412X100	aço	8.8	galvanizada com zinco	M12	100	18	7,5	61,5	70	6	10	3,85
K1160.412X110	aço	8.8	galvanizada com zinco	M12	110	18	7,5	71,5	80	6	10	3,85
K1160.412X120	aço	8.8	galvanizada com zinco	M12	120	18	7,5	81,5	90	6	10	3,85
K1160.416X30	aço	8.8	galvanizada com zinco	M16	30	24	10	5	11	8	14	5,35
K1160.416X35	aço	8.8	galvanizada com zinco	M16	35	24	10	5	11	8	14	5,35
K1160.416X40	aço	8.8	galvanizada com zinco	M16	40	24	10	5	11	8	14	5,35
K1160.416X45	aço	8.8	galvanizada com zinco	M16	45	24	10	5	11	8	14	5,35
K1160.416X50	aço	8.8	galvanizada com zinco	M16	50	24	10	5	11	8	14	5,35
K1160.416X60	aço	8.8	galvanizada com zinco	M16	60	24	10	12	22	8	14	5,35
K1160.416X70	aço	8.8	galvanizada com zinco	M16	70	24	10	22	32	8	14	5,35
K1160.416X80	aço	8.8	galvanizada com zinco	M16	80	24	10	32	42	8	14	5,35
K1160.416X90	aço	8.8	galvanizada com zinco	M16	90	24	10	42	52	8	14	5,35
K1160.416X100	aço	8.8	galvanizada com zinco	M16	100	24	10	52	62	8	14	5,35
K1160.416X110	aço	8.8	galvanizada com zinco	M16	110	24	10	62	72	8	14	5,35
K1160.416X120	aço	8.8	galvanizada com zinco	M16	120	24	10	72	82	8	14	5,35
K1160.420X40	aço	8.8	galvanizada com zinco	M20	40	30	12	6,5	14	10	17	6,32
K1160.420X45	aço	8.8	galvanizada com zinco	M20	45	30	12	6,5	14	10	17	6,32
K1160.420X50	aço	8.8	galvanizada com zinco	M20	50	30	12	6,5	14	10	17	6,32
K1160.420X60	aço	8.8	galvanizada com zinco	M20	60	30	12	6,5	14	10	17	6,32
K1160.420X70	aço	8.8	galvanizada com zinco	M20	70	30	12	11,5	24	10	17	6,32
K1160.420X80	aço	8.8	galvanizada com zinco	M20	80	30	12	21,5	34	10	17	6,32
K1160.420X90	aço	8.8	galvanizada com zinco	M20	90	30	12	31,5	44	10	17	6,32
K1160.420X100	aço	8.8	galvanizada com zinco	M20	100	30	12	41,5	54	10	17	6,32
K1160.420X110	aço	8.8	galvanizada com zinco	M20	110	30	12	51,5	64	10	17	6,32
K1160.420X120	aço	8.8	galvanizada com zinco	M20	120	30	12	61,5	74	10	17	6,32
K1160.306X10	aço	10.9	superfície sem tratamento (preto)	M6	10	10	4	2,5	5,5	3	5	2,38
K1160.306X12	aço	10.9	superfície sem tratamento (preto)	M6	12	10	4	2,5	5,5	3	5	2,38
K1160.306X16	aço	10.9	superfície sem tratamento (preto)	M6	16	10	4	2,5	5,5	3	5	2,38
K1160.306X20	aço	10.9	superfície sem tratamento (preto)	M6	20	10	4	2,5	5,5	3	5	2,38
K1160.306X25	aço	10.9	superfície sem tratamento (preto)	M6	25	10	4	2,5	5,5	3	5	2,38
K1160.306X30	aço	10.9	superfície sem tratamento (preto)	M6	30	10	4	7	12	3	5	2,38
K1160.306X35	aço	10.9	superfície sem tratamento (preto)	M6	35	10	4	12	17	3	5	2,38
K1160.306X40	aço	10.9	superfície sem tratamento (preto)	M6	40	10	4	17	22	3	5	2,38
K1160.308X16	aço	10.9	superfície sem tratamento (preto)	M8	16	13	5	3,2	7	4	6	2,88
K1160.308X20	aço	10.9	superfície sem tratamento (preto)	M8	20	13	5	3,2	7	4	6	2,88
K1160.308X30	aço	10.9	superfície sem tratamento (preto)	M8	30	13	5	3,2	7	4	6	2,88
K1160.308X35	aço	10.9	superfície sem tratamento (preto)	M8	35	13	5	6,75	13	4	6	2,88
K1160.308X40	aço	10.9	superfície sem tratamento (preto)	M8	40	13	5	11,75	18	4	6	2,88
K1160.308X45	aço	10.9	superfície sem tratamento (preto)	M8	45	13	5	16,75	23	4	6	2,88
K1160.308X50	aço	10.9	superfície sem tratamento (preto)	M8	50	13	5	21,75	28	4	6	2,88
K1160.308X60	aço	10.9	superfície sem tratamento (preto)	M8	60	13	5	31,75	38	4	6	2,88
K1160.310X20	aço	10.9	superfície sem tratamento (preto)	M10	20	16	6,5	3,5	8	5	8	3,35
K1160.310X25	aço	10.9	superfície sem tratamento (preto)	M10	25	16	6,5	3,5	8	5	8	3,35
K1160.310X35	aço	10.9	superfície sem tratamento (preto)	M10	35	16	6,5	3,5	8	5	8	3,35
K1160.310X40	aço	10.9	superfície sem tratamento (preto)	M10	40	16	6,5	6,5	14	5	8	3,35
K1160.310X45	aço	10.9	superfície sem tratamento (preto)	M10	45	16	6,5	11,5	19	5	8	3,35

Parafusos de cabeça cilíndrica com sextavado interno, cabeça baixa DIN 6912, aço

Visão geral dos artigos

Código do artigo	Material do corpo básico	Classe de resistência	Superfície Corpo básico	D	L	DK	K	Ls min.	Comp. máx.	D1	SW	T
K1160.310X50	aço	10.9	superfície sem tratamento (preto)	M10	50	16	6,5	16,5	24	5	8	3,35
K1160.310X60	aço	10.9	superfície sem tratamento (preto)	M10	60	16	6,5	26,5	34	5	8	3,35
K1160.312X25	aço	10.9	superfície sem tratamento (preto)	M12	25	18	7,5	4,2	9,5	6	10	3,85
K1160.312X35	aço	10.9	superfície sem tratamento (preto)	M12	35	18	7,5	4,2	9,5	6	10	3,85
K1160.312X45	aço	10.9	superfície sem tratamento (preto)	M12	45	18	7,5	6,5	15	6	10	3,85
K1160.312X50	aço	10.9	superfície sem tratamento (preto)	M12	50	18	7,5	11,5	20	6	10	3,85
K1160.312X60	aço	10.9	superfície sem tratamento (preto)	M12	60	18	7,5	21,5	30	6	10	3,85
K1160.316X30	aço	10.9	superfície sem tratamento (preto)	M16	30	24	10	5	11	8	14	5,35
K1160.316X35	aço	10.9	superfície sem tratamento (preto)	M16	35	24	10	5	11	8	14	5,35
K1160.316X40	aço	10.9	superfície sem tratamento (preto)	M16	40	24	10	5	11	8	14	5,35
K1160.316X45	aço	10.9	superfície sem tratamento (preto)	M16	45	24	10	5	11	8	14	5,35
K1160.316X60	aço	10.9	superfície sem tratamento (preto)	M16	60	24	10	12	22	8	14	5,35
K1160.316X50	aço	10.9	superfície sem tratamento (preto)	M16	50	24	10	5	11	8	14	5,35
K1160.316X70	aço	10.9	superfície sem tratamento (preto)	M16	70	24	10	22	32	8	14	5,35
K1160.316X80	aço	10.9	superfície sem tratamento (preto)	M16	80	24	10	32	42	8	14	5,35
K1160.320X40	aço	10.9	superfície sem tratamento (preto)	M20	40	30	12	6,5	14	10	17	6,32
K1160.320X50	aço	10.9	superfície sem tratamento (preto)	M20	50	30	12	6,5	14	10	17	6,32
K1160.320X60	aço	10.9	superfície sem tratamento (preto)	M20	60	30	12	6,5	14	10	17	6,32
K1160.320X70	aço	10.9	superfície sem tratamento (preto)	M20	70	30	12	11,5	24	10	17	6,32