

## Volantes de 2 raios de alumínio, coroa da polia dentada reta

Descrição do artigo/Imagens dos produtos



### Descrição

#### Material:

Volantes de dois raios em alumínio.

Cabo cilíndrico em duroplástico PF 31-DIN 7708, preto, eixo em aço zincado.

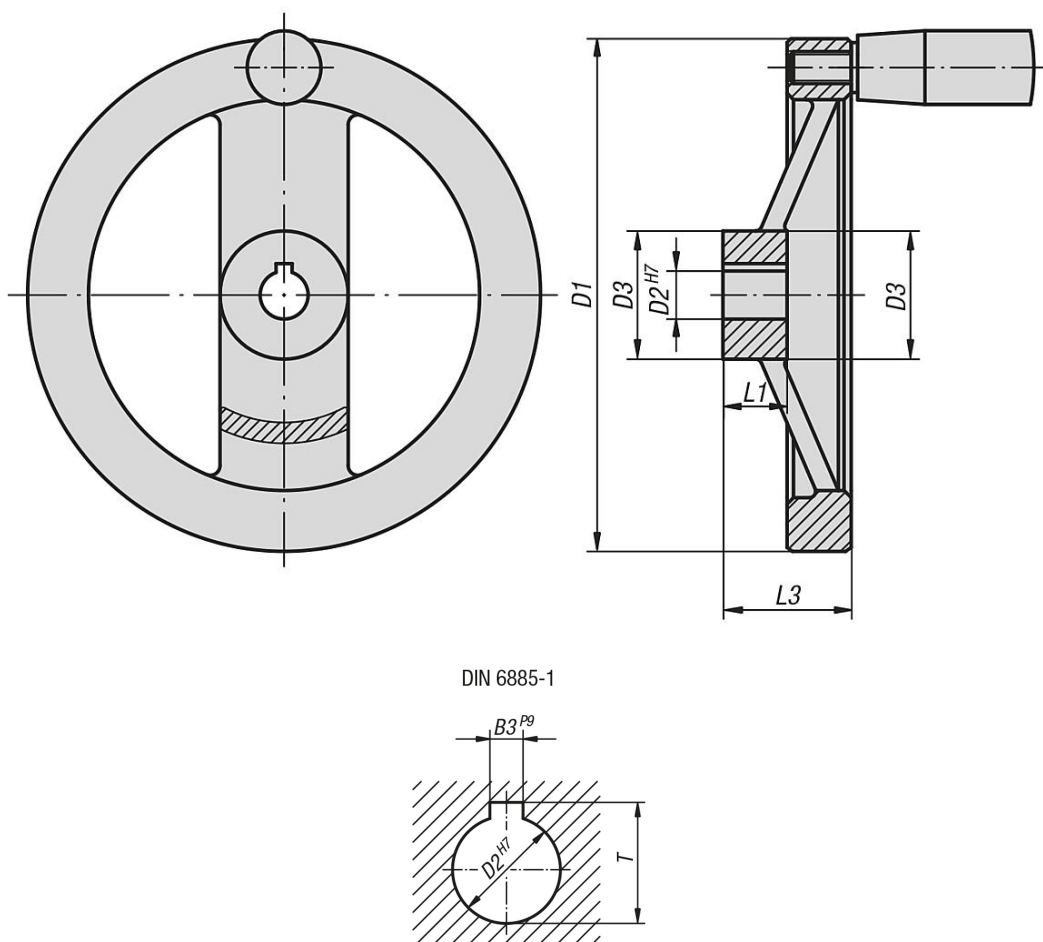
#### Versão:

Aro torneado e polido.

#### Sob consulta:

Cubos com furo quadrado ou volantes de dois raios com revestimento plástico.

### Desenhos



### Visão geral dos artigos

#### Volantes de 2 raios de alumínio, coroa da polia dentada reta

Código do artigo	Versão 1	D1	D2	D3	L1	L3	B3	T	cabo cilíndrico fixo	cabo giratório cilíndrico
K0162.0080X10	furo de ajuste	80	10H7	24	16	28	-	-	-	-
K0162.0080X12	furo de ajuste	80	12H7	24	16	28	-	-	-	-
K0162.0100X10	furo de ajuste	100	10H7	26	17	33	-	-	-	-

## Volantes de 2 raios de alumínio, coroa da polia dentada reta

### Visão geral dos artigos

Código do artigo	Versão 1	D1	D2	D3	L1	L3	B3	T	cabo cilíndrico fixo	cabo giratório cilíndrico
K0162.0100X12	furo de ajuste	100	12H7	26	17	33	-	-	-	-
K0162.0125X12	furo de ajuste	125	12H7	31	18	33,5	-	-	-	-
K0162.0125X14	furo de ajuste	125	14H7	31	18	33,5	-	-	-	-
K0162.0160X14	furo de ajuste	160	14H7	40	20	39	-	-	-	-
K0162.0160X16	furo de ajuste	160	16H7	40	20	39	-	-	-	-
K0162.0200X18	furo de ajuste	200	18H7	42	24	45	-	-	-	-
K0162.0200X20	furo de ajuste	200	20H7	42	24	45	-	-	-	-
K0162.0250X22	furo de ajuste	250	22H7	48	28	51	-	-	-	-
K0162.0250X26	furo de ajuste	250	26H7	48	28	51	-	-	-	-
K0162.1080X10	furo de ajuste com ranhura	80	10H7	24	16	28	3	11,4	-	-
K0162.1080X12	furo de ajuste com ranhura	80	12H7	24	16	28	4	13,8	-	-
K0162.1100X10	furo de ajuste com ranhura	100	10H7	26	17	33	3	11,4	-	-
K0162.1100X12	furo de ajuste com ranhura	100	12H7	26	17	33	4	13,8	-	-
K0162.1125X12	furo de ajuste com ranhura	125	12H7	31	18	33,5	4	13,8	-	-
K0162.1125X14	furo de ajuste com ranhura	125	14H7	31	18	33,5	5	16,3	-	-
K0162.1160X14	furo de ajuste com ranhura	160	14H7	40	20	39	5	16,3	-	-
K0162.1160X16	furo de ajuste com ranhura	160	16H7	40	20	39	5	18,3	-	-
K0162.1200X18	furo de ajuste com ranhura	200	18H7	42	24	45	6	20,8	-	-
K0162.1200X20	furo de ajuste com ranhura	200	20H7	42	24	45	6	22,8	-	-
K0162.1250X22	furo de ajuste com ranhura	250	22H7	48	28	51	6	24,8	-	-
K0162.1250X26	furo de ajuste com ranhura	250	26H7	48	28	51	8	29,3	-	-
K0162.2080X10	furo de ajuste	80	10H7	24	16	28	-	-	ø18 x M6 x 40	-
K0162.2080X12	furo de ajuste	80	12H7	24	16	28	-	-	ø18 x M6 x 40	-
K0162.2100X10	furo de ajuste	100	10H7	26	17	33	-	-	ø18 x M6 x 40	-
K0162.2100X12	furo de ajuste	100	12H7	26	17	33	-	-	ø18 x M6 x 40	-
K0162.2125X12	furo de ajuste	125	12H7	31	18	33,5	-	-	ø21 x M8 x 50	-
K0162.2125X14	furo de ajuste	125	14H7	31	18	33,5	-	-	ø21 x M8 x 50	-
K0162.2160X14	furo de ajuste	160	14H7	40	20	39	-	-	ø26 x M10 x 80	-
K0162.2160X16	furo de ajuste	160	16H7	40	20	39	-	-	ø26 x M10 x 80	-
K0162.2200X18	furo de ajuste	200	18H7	42	24	45	-	-	ø26 x M10 x 80	-
K0162.2200X20	furo de ajuste	200	20H7	42	24	45	-	-	ø26 x M10 x 80	-
K0162.2250X22	furo de ajuste	250	22H7	48	28	51	-	-	ø28 x M12 x 90	-
K0162.2250X26	furo de ajuste	250	26H7	48	28	51	-	-	ø28 x M12 x 90	-
K0162.3080X10	furo de ajuste com ranhura	80	10H7	24	16	28	3	11,4	ø18 x M6 x 40	-
K0162.3080X12	furo de ajuste com ranhura	80	12H7	24	16	28	4	13,8	ø18 x M6 x 40	-
K0162.3100X10	furo de ajuste com ranhura	100	10H7	26	17	33	3	11,4	ø18 x M6 x 40	-
K0162.3100X12	furo de ajuste com ranhura	100	12H7	26	17	33	4	13,8	ø18 x M6 x 40	-
K0162.3125X12	furo de ajuste com ranhura	125	12H7	31	18	33,5	4	13,8	ø21 x M8 x 50	-
K0162.3125X14	furo de ajuste com ranhura	125	14H7	31	18	33,5	5	16,3	ø21 x M8 x 50	-
K0162.3160X14	furo de ajuste com ranhura	160	14H7	40	20	39	5	16,3	ø26 x M10 x 80	-
K0162.3160X16	furo de ajuste com ranhura	160	16H7	40	20	39	5	18,3	ø26 x M10 x 80	-
K0162.3200X18	furo de ajuste com ranhura	200	18H7	42	24	45	6	20,8	ø26 x M10 x 80	-
K0162.3200X20	furo de ajuste com ranhura	200	20H7	42	24	45	6	22,8	ø26 x M10 x 80	-
K0162.3250X22	furo de ajuste com ranhura	250	22H7	48	28	51	6	24,8	ø28 x M12 x 90	-
K0162.3250X26	furo de ajuste com ranhura	250	26H7	48	28	51	8	29,3	ø28 x M12 x 90	-
K0162.4080X10	furo de ajuste	80	10H7	24	16	28	-	-	-	ø18 x M6 x 40
K0162.4080X12	furo de ajuste	80	12H7	24	16	28	-	-	-	ø18 x M6 x 40
K0162.4100X10	furo de ajuste	100	10H7	26	17	33	-	-	-	ø18 x M6 x 40
K0162.4100X12	furo de ajuste	100	12H7	26	17	33	-	-	-	ø18 x M6 x 40
K0162.4125X12	furo de ajuste	125	12H7	31	18	33,5	-	-	-	ø22 x M8 x 56
K0162.4125X14	furo de ajuste	125	14H7	31	18	33,5	-	-	-	ø22 x M8 x 56
K0162.4160X14	furo de ajuste	160	14H7	40	20	39	-	-	-	ø26 x M10 x 80
K0162.4160X16	furo de ajuste	160	16H7	40	20	39	-	-	-	ø26 x M10 x 80
K0162.4200X18	furo de ajuste	200	18H7	42	24	45	-	-	-	ø26 x M10 x 80
K0162.4200X20	furo de ajuste	200	20H7	42	24	45	-	-	-	ø26 x M10 x 80
K0162.4250X22	furo de ajuste	250	22H7	48	28	51	-	-	-	ø31 x M12 x 102
K0162.4250X26	furo de ajuste	250	26H7	48	28	51	-	-	-	ø31 x M12 x 102
K0162.5080X10	furo de ajuste com ranhura	80	10H7	24	16	28	3	11,4	-	ø18 x M6 x 40
K0162.5080X12	furo de ajuste com ranhura	80	12H7	24	16	28	4	13,8	-	ø18 x M6 x 40
K0162.5100X10	furo de ajuste com ranhura	100	10H7	26	17	33	3	11,4	-	ø18 x M6 x 40
K0162.5100X12	furo de ajuste com ranhura	100	12H7	26	17	33	4	13,8	-	ø18 x M6 x 40

## Volantes de 2 raios de alumínio, coroa da polia dentada reta

### Visão geral dos artigos

Código do artigo	Versão 1	D1	D2	D3	L1	L3	B3	T	cabo cilíndrico fixo	cabo giratório cilíndrico
<b>K0162.5125X12</b>	furo de ajuste com ranhura	125	12H7	31	18	33,5	4	13,8	-	ø22 x M8 x 56
<b>K0162.5125X14</b>	furo de ajuste com ranhura	125	14H7	31	18	33,5	5	16,3	-	ø22 x M8 x 56
<b>K0162.5160X14</b>	furo de ajuste com ranhura	160	14H7	40	20	39	5	16,3	-	ø26 x M10 x 80
<b>K0162.5160X16</b>	furo de ajuste com ranhura	160	16H7	40	20	39	5	18,3	-	ø26 x M10 x 80
<b>K0162.5200X18</b>	furo de ajuste com ranhura	200	18H7	42	24	45	6	20,8	-	ø26 x M10 x 80
<b>K0162.5200X20</b>	furo de ajuste com ranhura	200	20H7	42	24	45	6	22,8	-	ø26 x M10 x 80
<b>K0162.5250X22</b>	furo de ajuste com ranhura	250	22H7	48	28	51	6	24,8	-	ø31 x M12 x 102
<b>K0162.5250X26</b>	furo de ajuste com ranhura	250	26H7	48	28	51	8	29,3	-	ø31 x M12 x 102