

Grampo rápido vertical com base horizontal e braço de aperto com haste fechada

Descrição do artigo/Imagens dos produtos



Cantoneira de fixação para montagem na parte frontal (veja acessórios).

Descrição

Material:

Aço.

Versão:

peça zincada e passivada.

Cabo plástico resistente ao óleo.

Indicação:

O ângulo de abertura do braço de aperto e da alça podem ser aumentados ou reduzidos ao posicionar novamente ou remover o pino de fim de curso.

Abraçadeira do fuso soldável.

Acessórios:

K0098

K0100

K0101

K0102

K0103

K0106

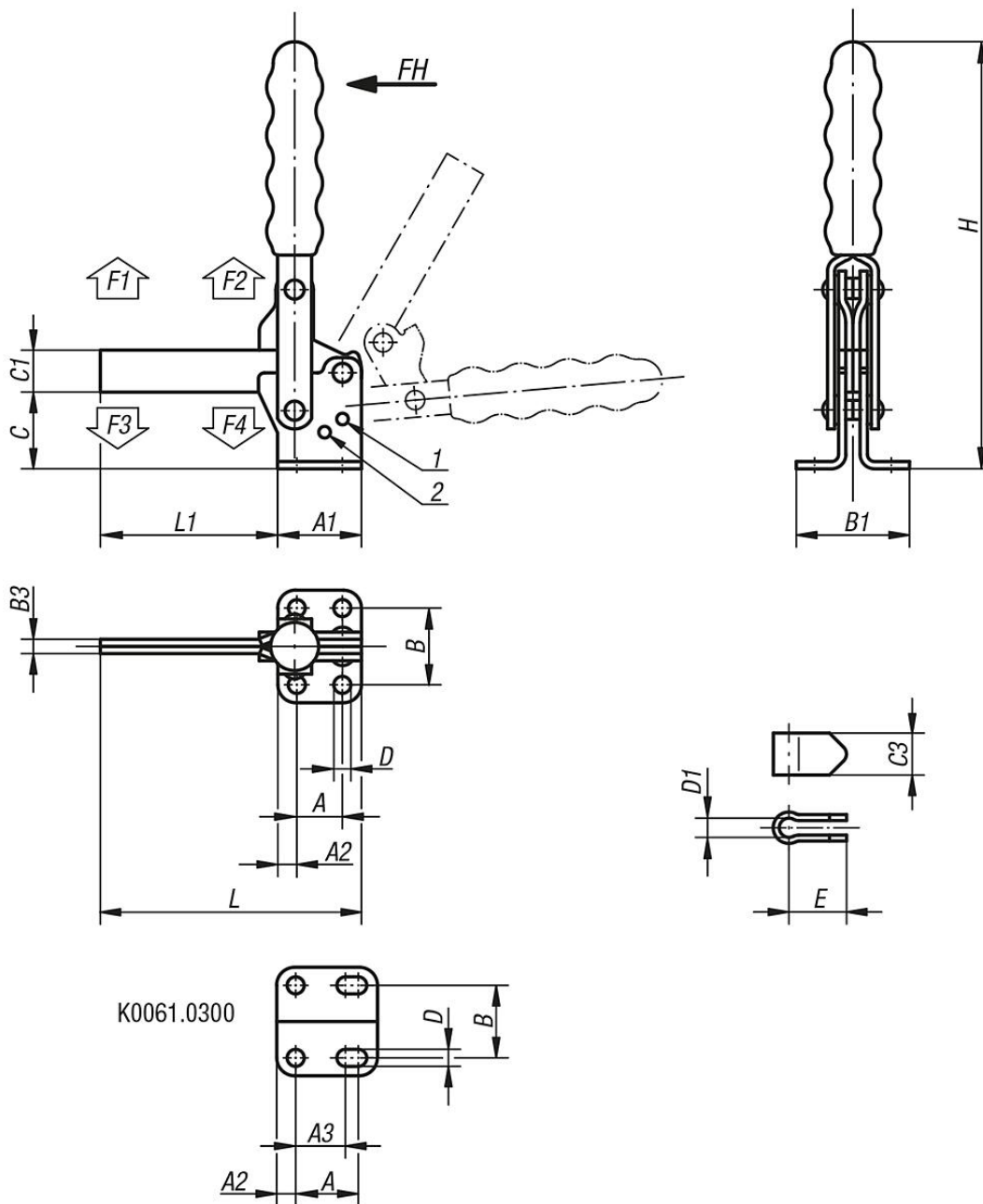
Indicação de desenho:

1) Pino de fim de curso posição 1

2) Pino de fim de curso posição 2

Grampo rápido vertical com base horizontal e braço de aperto com haste fechada

Desenhos



Visão geral dos artigos

Grampo rápido vertical com base horizontal e braço de aperto com haste fechada

Código do artigo	Ângulo de abertura braço de fixação na posição 1	Ângulo de abertura braço de fixação na posição 2	Ângulo de abertura braço de fixação sem batente	Ângulo de abertura cabo em posição 1	Ângulo de abertura cabo em posição 2	Ângulo de abertura cabo sem batente	Código do artigo cantoneira de fixação	Cabo plástico adequado
K0061.0250	95°	125°	160°	70°	85°	100°	K0098.04	K0100.28
K0061.0300	105°	-	160°	65°	-	90°	-	K0100.28
K0061.0350	90°	120°	180°	70°	80°	110°	K0098.06	K0100.30
K0061.0450	90°	125°	180°	70°	85°	110°	K0098.06	K0100.34
K0061.0550	90°	120°	180°	65°	80°	110°	-	K0100.35

Grampo rápido vertical com base horizontal e braço de aperto com haste fechada

Visão geral dos artigos

Código do artigo	A	A1	A2	A3	B	B1	B3	C	C1	C3	D	D1	E	H	L	L1	M=Ponteira	Força manual FH N	Força de retenção F1 N	Força de retenção F2 N	Força de tensão F3 N	Força de tensão F4 N
K0061.0250	19	35	8	-	32	47	6	31	17,5	17,5	7,1	8,3	24	175	112	77	M8x60	190	1000	2800	900	1700
K0061.0300	25	43	9	19	34,5	52	6	34	19	17,5	8	8,3	24	186	143	100	M8x60	130	2000	3700	900	1850
K0061.0350	32	50	9	-	45	64	8	42	22	22	8,3	10,3	30	220	149	99	M10x80	230	2200	4500	1400	3000
K0061.0450	32	53	10	-	45	64	10	51	25	26	8,7	12,3	32	228	180	127	M12x100	260	3200	7000	1400	3000
K0061.0550	51	76	12,5	-	70	95	10	84	32	32	12,3	16,3	35	312	236	160	M16x150	290	3000	8000	1800	3900