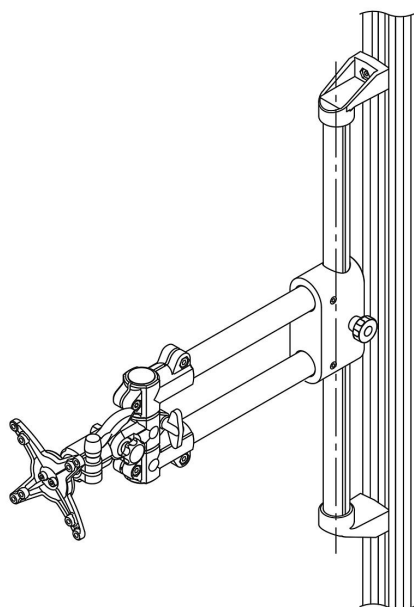


## Описание товара/фотография продукта

**Описание****Материал:**

Комбинация высокопрочных материалов: термопласт/алюминий.

**Исполнение:**

черный/чистый.

**Указание:**

Мы предлагаем три различных кронштейна для промышленных мониторов и сенсорных панелей:

**Компактное исполнение:**

занимает мало места, с возможностью поворота в диапазоне 60°. Для нагрузок до 10 кг (статических). С универсальным адаптером. Кронштейн подходит для закрепления на трубы круглого сечения Ø 30 мм или трубы квадратного сечения 30x30 мм. Совместно с переходными втулками 29040, доступными в виде опции, возможна установка на трубы других поперечных сечений (круглого сечения Ø 20 и 25 мм или квадратного сечения 20x20 и 25x25 мм).

**С поворотным фланцем:**

вибростойкое крепление монитора с фиксацией и регулировкой угла наклона на 90° с шагом 15°. Для мониторов/операторских панелей до 25 кг (статическая нагрузка). С универсальным адаптером. Кронштейн подходит для закрепления на трубы круглого сечения Ø 30 мм. Совместно с переходными втулками 29042, доступными в виде опции, возможна установка на трубы других поперечных сечений (круглого сечения Ø 20 и 25 мм или квадратного сечения 20x20 мм).

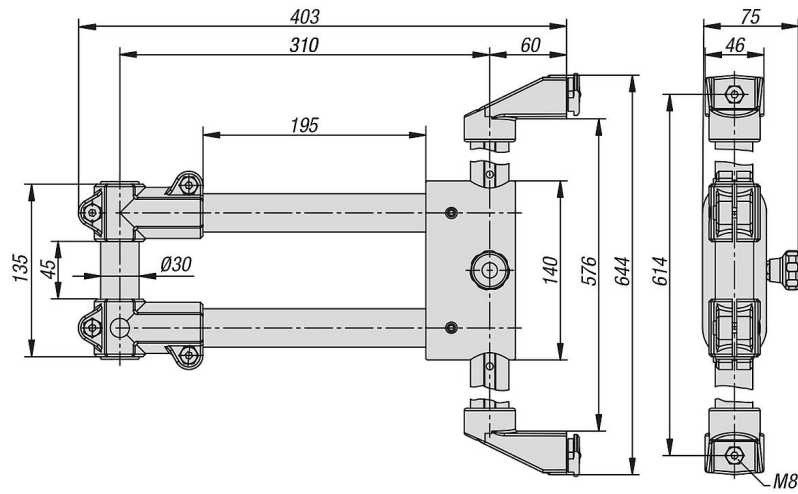
**С шаровым шарниром:**

с возможностью поворота в диапазоне 60°. Для нагрузок до 10 кг (статических). С универсальным адаптером. Кронштейн подходит для закрепления на трубы круглого сечения Ø 30 мм. Совместно с переходными втулками 29042, доступными в виде опции, возможна установка на трубы других поперечных сечений (круглого сечения Ø 20 и 25 мм или квадратного сечения 20x20 мм).

**Доступные опции для различных вариантов установки:**

держатель для крепления на стену, держатель для крепления на профиль, одинарные/двойные консоли, держатель планшета, полка для клавиатуры и монтажная пластина VESA 50/75 или 75/100.

### Чертежи



### Обзор изделий

Номер заказа	Изображение	Исполнение 1
K1510.3014		двойной кронштейн