

Nivelles sphériques à visser

Description de l'article/illustrations du produit



Minute d'arc	Degré sous forme décimale	Différence de hauteur en millimètres par mètre
1'	0,0167°	0,291 mm
5'	0,0833°	1,455 mm
10'	0,1667°	2,910 mm
20'	0,3333°	5,820 mm
25'	0,4167°	7,275 mm
30'	0,5000°	8,730 mm
40'	0,6667°	11,640 mm
50'	0,8333°	14,550 mm
53'	0,8833°	15,423 mm

Description

Matière :

Version en laiton.

Corps de nivelle sphérique en polyamide.

Finition :

nickelé et poli.

Nota :

Les nivelles sont utilisées comme instrument d'équilibrage ou pour contrôler la position horizontale, par exemple dans les niveaux à bulle, les clinomètres, les instruments de mesure et la construction de machines.

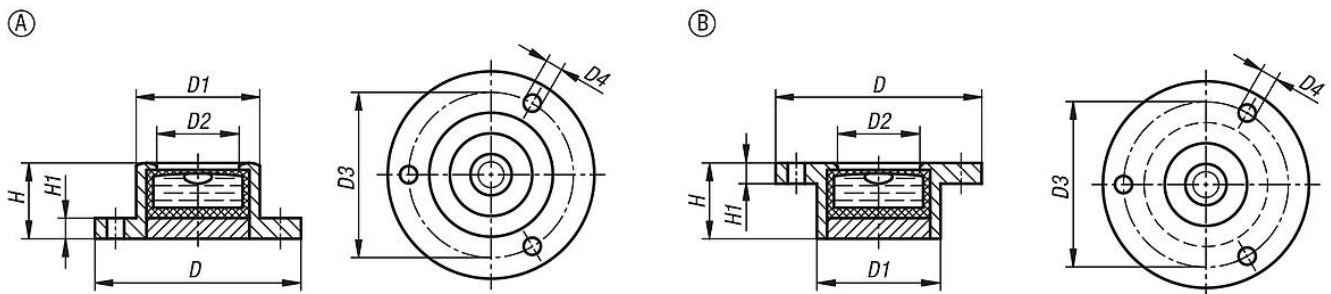
Les nivelles sphériques peuvent être soit fixées par les trois trous prévus à cet effet (forme A), soit enchâssées dans un logement (forme B).

- forme A : alignées sur la face inférieure du corps
- forme B : alignées sur la face inférieure de la bride
- sensibilité en minutes d'angle pour un déplacement de 2 mm
- fluide de remplissage transparent
- bague de contraste noire
- fond blanc

Plage de température :

-35 °C jusqu'à +55 °C.

Dessins



Aperçu des articles

Nivelles sphériques version à visser

Référence	Forme	Finition 1	D	D1	D2	D3	D4	H	H1	Sensibilité
K1154.1141030	A	avec bride de fixation	20	14	10	17	1,6	10	1,8	30'
K1154.1171030	A	avec bride de fixation	25	17	12	21	2	10	2	30'
K1154.1181130	A	avec bride de fixation	30	18	12	24	2,5	11	3	30'
K1154.1281430	A	avec bride de fixation	40	28	20	34,5	2,5	14	4	30'
K1154.1341530	A	avec bride de fixation	50	34	25	43	3	15	5	30'
K1154.2141030	B	à collerette	20	14	10	17	1,6	10	1,8	30'
K1154.2171030	B	à collerette	25	17	12	21	2	10	2	30'
K1154.2181130	B	à collerette	30	18	12	24	2,5	11	3	30'
K1154.2281430	B	à collerette	40	28	20	34,5	2,5	14	4	30'
K1154.2341530	B	à collerette	50	34	25	43	3	15	5	30'

