

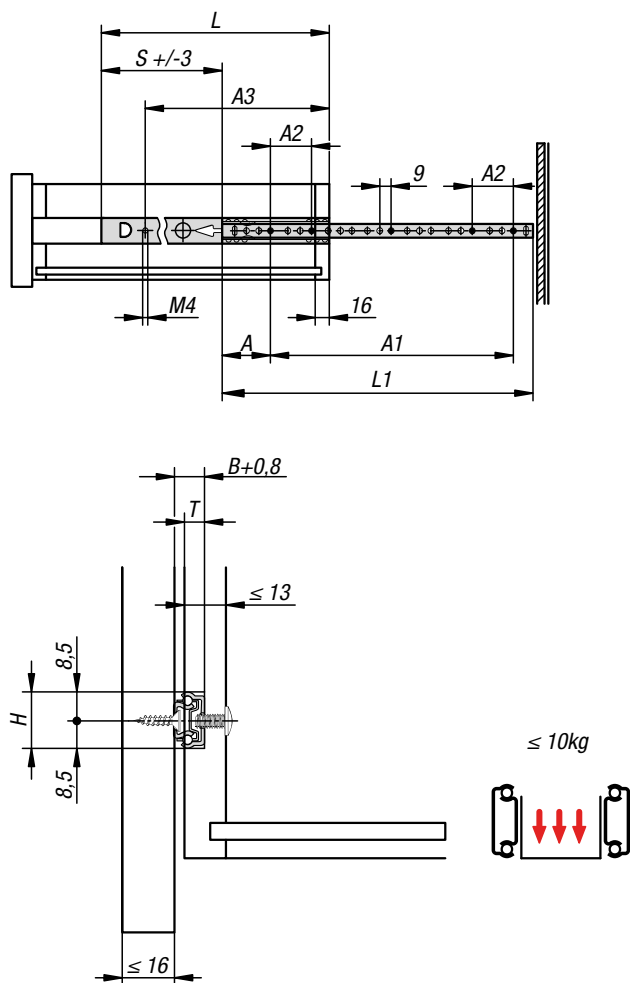
# Carriles telescópicos



## Extensiones parciales de carriles telescópicos de acero



para montaje en ranura, capacidad de carga hasta 10 kg



**Material:**  
Carriles de acero.  
Jaulas de bolas de plástico.  
Bolas de acero C.

**Versión:**  
Carriles cincados.  
Bolas endurecidas.

**Ejemplo de pedido:**  
K1566.0164

**Indicación de pedido:**  
Venta en pares

**Indicación:**  
En los carriles telescópicos con extensión parcial, la carrera es menor que la longitud de montaje. Se trata de una buena solución para reducir la fricción y aumentar la estabilidad en cajones o similares. Retención en posición cerrada. La capacidad de carga dinámica de los carriles telescópicos indica la capacidad de carga máxima de un par de carriles telescópicos montados en vertical cuando se utiliza el recorrido de extensión completo. Las capacidades de carga indicadas se refieren al valor máximo con 20.000 ciclos.

**Tener en cuenta:**  
La capacidad de carga de todos los carriles telescópicos ha sido probada según DIN EN 15338, nivel 1.



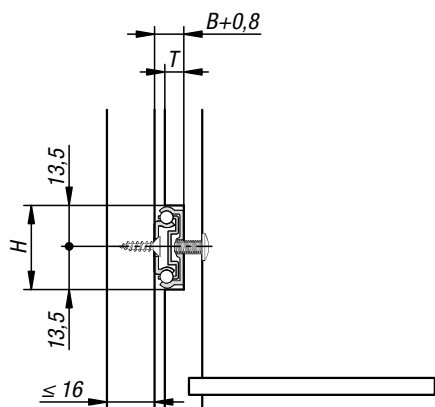
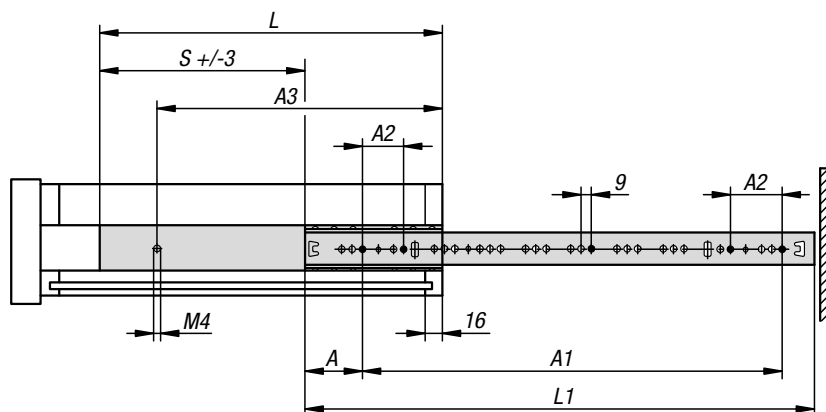
### KIPP Carriles telescópicos de acero, con extensión parcial, para montaje en ranura, capacidad de carga hasta 10 kg

Referencia	A	A2	A3	B	H	L	L1	Carrera S	T = Profundidad de ranura	Capacidad de carga por par kg	Profundidad del cajón desde - hasta
K1566.0133	37	32	101	10	17	133	150	85	6-7	10	155 - 210
K1566.0164	37	32	132	10	17	164	182	104	6-7	10	185 - 260
K1566.0185	37	32	153	10	17	185	182	125	6-7	10	185 - 305
K1566.0210	37	32	178	10	17	210	214	138	6-7	10	220 - 340
K1566.0217	37	32	185	10	17	217	214	145	6-7	10	220 - 355
K1566.0241	37	32	209	10	17	241	246	157	6-7	10	250 - 390
K1566.0249	37	32	217	10	17	249	246	165	6-7	10	250 - 410
K1566.0430	37	32	398	10	17	430	278	328	6-7	10	430
K1566.0450	37	32	418	10	17	450	278	348	6-7	10	450
K1566.0480	37	32	448	10	17	480	310	366	6-7	10	480
K1566.0500	37	32	468	10	17	500	310	368	6-7	10	500
K1566.0550	37	32	518	10	17	550	342	424	6-7	10	550

## Extensiones parciales de carriles telescópicos de acero



para montaje en ranura, capacidad de carga hasta 12 kg



≤ 12kg



### Material:

Carriles de acero.  
Jaulas de bolas de plástico.  
Bolas de acero C.

### Versión:

Carriles cincados.  
Bolas endurecidas.

### Ejemplo de pedido:

K1567.0328

### Indicación de pedido:

Venta en pares

### Indicación:

En los carriles telescópicos para montaje en ranura con extensión parcial, la carrera es menor que la longitud de montaje. Se trata de una buena solución para reducir la fricción y aumentar la estabilidad en cajones o similares. Retención en posición cerrada. La capacidad de carga dinámica de los carriles telescópicos indica la capacidad de carga máxima de un par de carriles telescópicos montados en vertical cuando se utiliza el recorrido de extensión completo. Las capacidades de carga indicadas se refieren al valor máximo con 20.000 ciclos.

### Tener en cuenta:

La capacidad de carga de todos los carriles telescópicos ha sido probada según DIN EN 15338, nivel 1.

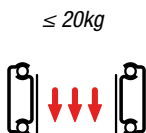
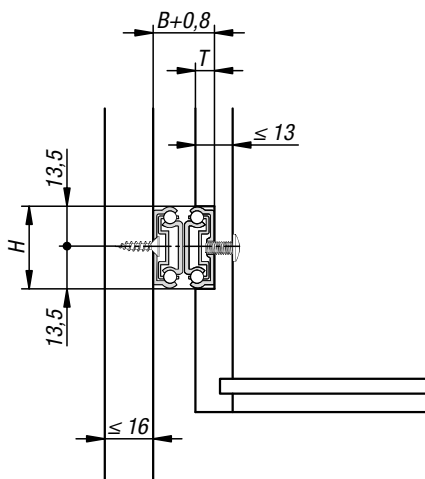
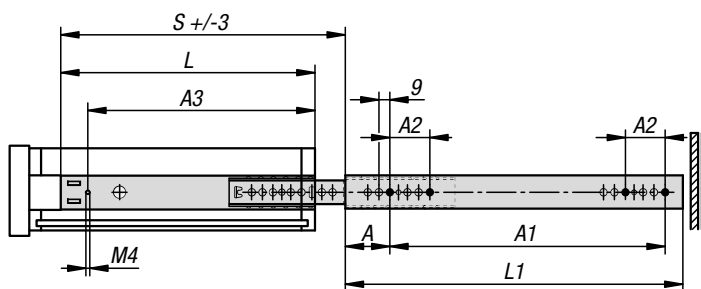


### KIPP Carriles telescópicos de acero, con extensión parcial, para montaje en ranura, capacidad de carga hasta 12 kg

Referencia	A	A1	A2	A3	B	H	L	L1	Carrera S	T = Profundidad de ranura	Capacidad de carga por par kg	Profundidad del cajón desde - hasta
K1567.0222	37	160	32	190	10	27	222	214	150	6-7	12	230 - 350
K1567.0328	37	288	32	296	10	27	328	342	232	6-7	12	350 - 550

## Sobre extensiones de carriles telescópicos de acero

para montaje en ranura, capacidad de carga hasta 20 kg



### Material:

Carriles de acero.  
Jaulas de bolas de acero y plástico.  
Bolas de acero C.

### Versión:

Carriles cincados.  
Bolas endurecidas.

### Ejemplo de pedido:

K1568.0310

### Indicación de pedido:

Venta en pares

### Indicación:

En los carriles telescópicos para montaje en ranura con extensión parcial, la carrera es menor que la longitud de montaje. Se trata de una buena solución para reducir la fricción y aumentar la estabilidad en cajones o similares. La capacidad de carga dinámica de los carriles telescópicos indica la capacidad de carga máxima de un par de carriles telescópicos montados en vertical cuando se utiliza el recorrido de extensión completo. Las capacidades de carga indicadas se refieren al valor máximo con 20.000 ciclos.

### Tener en cuenta:

La capacidad de carga de todos los carriles telescópicos ha sido probada según DIN EN 15338, nivel 1.



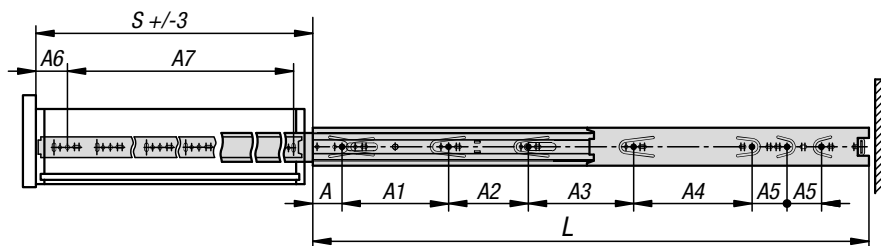
### KIPP Carriles telescópicos de acero, con sobre extensión, para montaje en ranura, capacidad de carga hasta 20 kg

Referencia	A	A1	A2	A3	B	H	L	L1	Carrera S	T = Profundidad de ranura	Capacidad de carga por par kg	Profundidad del cajón desde - hasta
K1568.0197	36	192	32	165	19,4	27	197	246	274	6-7	20	200 - 310
K1568.0303	36	256	32	271	19,4	27	303	310	334	6-7	20	310 - 450
K1568.0328	36	256	32	296	19,4	27	328	310	365	6-7	20	450 - 550

## Extensiones completas de carriles telescópicos de acero



para montaje lateral, capacidad de carga hasta 30 kg



### Material:

Carriles de acero.  
Jaulas de bolas de acero y plástico.  
Bolas de acero C.

### Versión:

Carriles cincados, pasivados en azul.  
Bolas endurecidas.

### Ejemplo de pedido:

K1569.0300

### Indicación de pedido:

Venta en pares

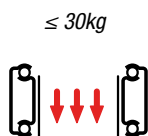
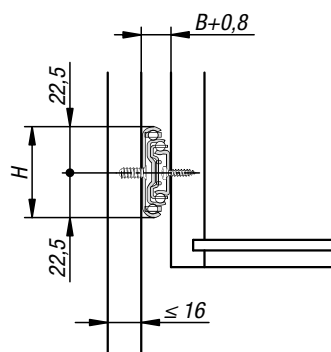
### Indicación:

En carriles telescópicos con extensión completa, la carrera es igual que la longitud de montaje, con lo que se garantiza mayor comodidad y accesibilidad. Retención en posición cerrada. Accionando la palanca de desbloqueo se puede extraer fácilmente el cajón y retirarlo de la guía.

La capacidad de carga dinámica de los carriles telescópicos indica la capacidad de carga máxima de un par de carriles telescópicos montados en vertical cuando se utiliza el recorrido de extensión completo. Las capacidades de carga indicadas se refieren al valor máximo con 20.000 ciclos.

### Tener en cuenta:

La capacidad de carga de todos los carriles telescópicos ha sido probada según DIN EN 15338, nivel 1.



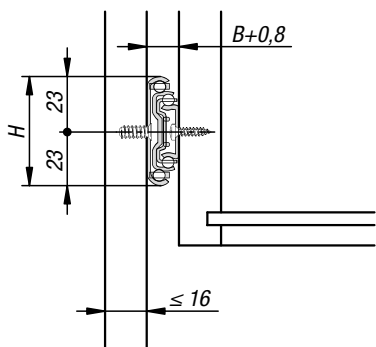
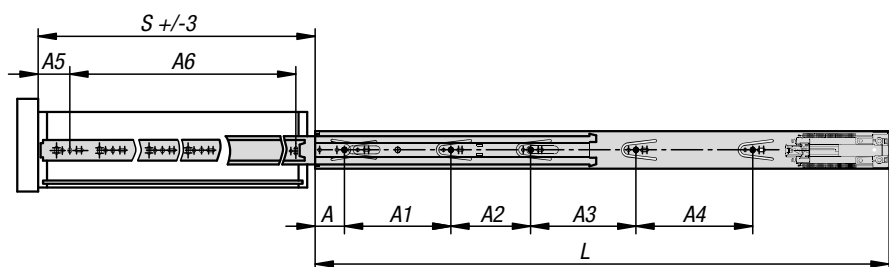
### KIPP Carriles telescópicos de acero, con extensión completa, para montaje lateral, capacidad de carga hasta 30 kg

Referencia	A	A1	A2	A3	A4	A5	A6	A7	B	H	L	Carrera S	Capacidad de carga por par kg
K1569.0250	35	128	-	-	-	-	35	192	12,7	45	250	250	30
K1569.0300	35	128	96	-	-	-	35	242	12,7	45	300	300	30
K1569.0350	35	128	96	-	-	-	35	292	12,7	45	350	350	30
K1569.0400	35	128	96	96	-	-	35	342	12,7	45	400	400	30
K1569.0450	35	128	96	128	-	-	35	392	12,7	45	450	450	30
K1569.0500	35	128	96	128	64	-	35	442	12,7	45	500	500	30
K1569.0550	35	128	96	128	64	32	35	492	12,7	45	550	550	30

## Extensiones completas de carriles telescópicos de acero



para montaje lateral, capacidad de carga hasta 35 kg



$\le 35\text{kg}$



### Material:

Carriles de acero.  
Jaulas de bolas de acero y plástico.  
Bolas de acero C.

### Versión:

Carriles cincados, pasivados en azul.  
Bolas endurecidas.

### Ejemplo de pedido:

K1571.0350

### Indicación de pedido:

Venta en pares

### Indicación:

En carriles telescópicos con extensión completa, la carrera es igual que la longitud de montaje, con lo que se garantiza mayor comodidad y accesibilidad. Retención en posición cerrada. Accionando la palanca de desbloqueo se puede extraer fácilmente el cajón y retirarlo de la guía.

Los carriles telescópicos se cierran suavemente y se colocan automáticamente en la posición final.

La capacidad de carga dinámica de los carriles telescópicos indica la capacidad de carga máxima de un par de carriles telescópicos montados en vertical cuando se utiliza el recorrido de extensión completo. Las capacidades de carga indicadas se refieren al valor máximo con 50.000 ciclos.

### Tener en cuenta:

La capacidad de carga de todos los carriles telescópicos ha sido probada según DIN EN 15338, nivel 2.



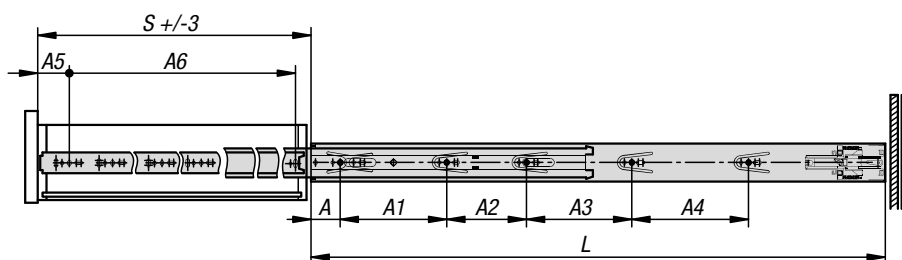
### KIPP Carriles telescópicos de acero, con extensión completa, para montaje lateral, capacidad de carga hasta 35 kg

Referencia	A	A1	A2	A3	A4	A5	A6	B	H	L	Carrera S	Capacidad de carga por par kg
K1571.0300	35	128	-	-	-	35	171	12,7	46	300	300	35
K1571.0350	35	128	64	-	-	35	220	12,7	46	350	350	35
K1571.0400	35	128	64	-	-	35	254	12,7	46	400	400	35
K1571.0450	35	128	96	-	-	35	294	12,7	46	450	450	35
K1571.0500	35	128	96	64	-	35	344	12,7	46	500	500	35
K1571.0550	35	128	96	128	-	35	394	12,7	46	550	550	35
K1571.0600	35	128	96	160	-	35	444	12,7	46	600	600	35
K1571.0650	35	128	96	128	96	35	494	12,7	46	650	650	35
K1571.0700	35	128	96	128	128	35	544	12,7	46	700	700	35

## Extensiones completas de carriles telescópicos de acero



para montaje lateral, capacidad de carga hasta 35 kg



**Material:**

Carriles de acero.  
Jaulas de bolas de acero y plástico.  
Bolas de acero C.

**Versión:**

Carriles cincados, pasivados en azul.  
Bolas endurecidas.

**Ejemplo de pedido:**

K1572.0350

**Indicación de pedido:**

Venta en pares

**Indicación:**

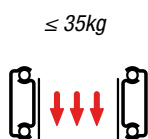
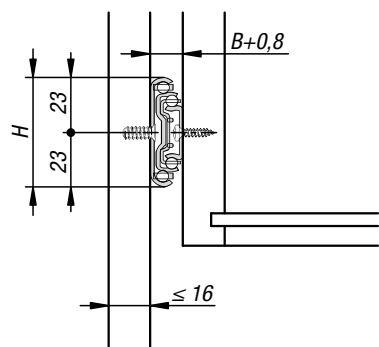
En carriles telescópicos con extensión completa, la carrera es igual que la longitud de montaje, con lo que se garantiza mayor comodidad y accesibilidad. Retención en posición cerrada. Accionando la palanca de desbloqueo se puede extraer fácilmente el cajón y retirarlo de la guía.

Aplicando una ligera presión, los carriles telescópicos se extienden automáticamente y casi sin ruido.

La capacidad de carga dinámica de los carriles telescópicos indica la capacidad de carga máxima de un par de carriles telescópicos montados en vertical cuando se utiliza el recorrido de extensión completo. Las capacidades de carga indicadas se refieren al valor máximo con 50.000 ciclos.

**Tener en cuenta:**

La capacidad de carga de todos los carriles telescópicos ha sido probada según DIN EN 15338, nivel 2.



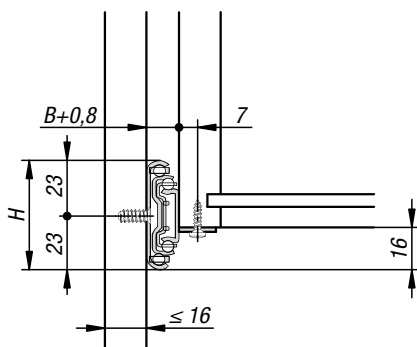
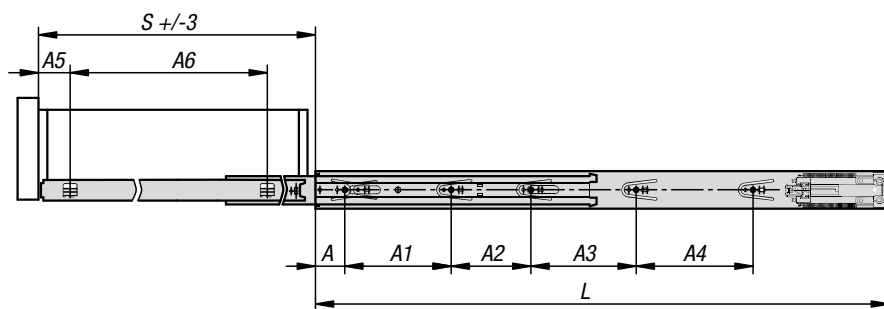
### KIPP Carriles telescópicos de acero, con extensión completa, para montaje lateral, capacidad de carga hasta 35 kg

Referencia	A	A1	A2	A3	A4	A5	A6	B	H	L	Carrera S	Capacidad de carga por par kg
K1572.0300	35	128	-	-	-	35	192	12,7	46	300	300	35
K1572.0350	35	128	64	-	-	35	242	12,7	46	350	350	35
K1572.0400	35	128	96	-	-	35	292	12,7	46	400	400	35
K1572.0450	35	128	160	-	-	35	342	12,7	46	450	450	35
K1572.0500	35	128	96	96	-	35	392	12,7	46	500	500	35
K1572.0550	35	128	96	128	-	35	442	12,7	46	550	550	35
K1572.0600	35	128	96	128	96	35	492	12,7	46	600	600	35
K1572.0650	35	128	96	128	128	35	542	12,7	46	650	650	35
K1572.0700	35	128	96	128	192	35	592	12,7	46	700	700	35

## Extensiones completas de carriles telescópicos de acero



para montaje en la superficie, capacidad de carga hasta 35 kg



$\le 35\text{kg}$



### Material:

Carriles de acero.  
Jaulas de bolas de acero y plástico.  
Bolas de acero C.

### Versión:

Carriles cincados, pasivados en azul.  
Bolas endurecidas.

### Ejemplo de pedido:

K1573.0350

### Indicación de pedido:

Venta en pares

### Indicación:

En carriles telescópicos con extensión completa, la carrera es igual que la longitud de montaje, con lo que se garantiza mayor comodidad y accesibilidad. Retención en posición cerrada. Accionando la palanca de desbloqueo se puede extraer fácilmente el cajón y retirarlo de la guía.

Los carriles telescópicos se cierran suavemente y se colocan automáticamente en la posición final.

Las uniones roscadas laterales situadas en el carril interior se sustituyen por ángulos de apoyo.

La capacidad de carga dinámica de los carriles telescópicos indica la capacidad de carga máxima de un par de carriles telescópicos montados en vertical cuando se utiliza el recorrido de extensión completo. Las capacidades de carga indicadas se refieren al valor máximo con 50.000 ciclos.

### Tener en cuenta:

La capacidad de carga de todos los carriles telescópicos ha sido probada según DIN EN 15338, nivel 2.



### KIPP Carriles telescópicos de acero, con extensión completa, para montaje en la superficie, capacidad de carga hasta 35 kg

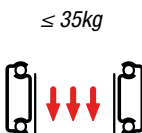
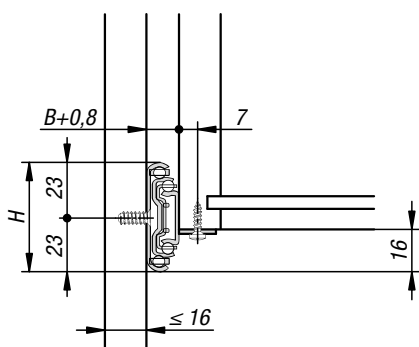
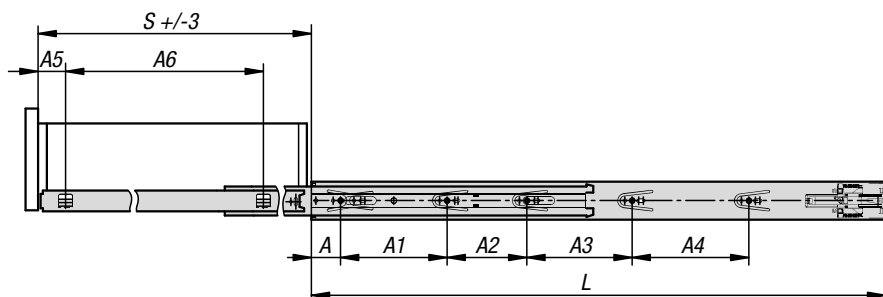
Referencia	A	A1	A2	A3	A4	A5	A6	B	H	L	Carrera S	Capacidad de carga por par kg
K1573.0300	35	128	-	-	-	35	230	12,7	46	300	300	35
K1573.0350	35	128	64	-	-	35	280	12,7	46	350	350	35
K1573.0400	35	128	64	-	-	35	315	12,7	46	400	400	35
K1573.0450	35	128	96	-	-	35	365	12,7	46	450	450	35
K1573.0500	35	128	96	64	-	35	415	12,7	46	500	500	35
K1573.0550	35	128	96	128	-	35	465	12,7	46	550	550	35
K1573.0600	35	128	96	160	-	35	515	12,7	46	600	600	35
K1573.0650	35	128	96	128	96	35	565	12,7	46	650	650	35
K1573.0690	35	128	96	128	128	35	615	12,7	46	690	690	35



## Extensiones completas de carriles telescópicos de acero



para montaje en la superficie, capacidad de carga hasta 35 kg



### Material:

Carriles de acero.  
Jaulas de bolas de acero y plástico.  
Bolas de acero C.

### Versión:

Carriles cincados, pasivados en azul.  
Bolas endurecidas.

### Ejemplo de pedido:

K1574.0350

### Indicación de pedido:

Venta en pares

### Indicación:

En carriles telescópicos con extensión completa, la carrera es igual que la longitud de montaje, con lo que se garantiza mayor comodidad y accesibilidad. Retención en posición cerrada. Accionando la palanca de desbloqueo se puede extraer fácilmente el cajón y retirarlo de la guía.

Aplicando una ligera presión, los carriles telescópicos se extienden automáticamente y casi sin ruido.

Las uniones roscadas laterales situadas en el carril interior se sustituyen por ángulos de apoyo.

La capacidad de carga dinámica de los carriles telescópicos indica la capacidad de carga máxima de un par de carriles telescópicos montados en vertical cuando se utiliza el recorrido de extensión completo. Las capacidades de carga indicadas se refieren al valor máximo con 50.000 ciclos.

### Tener en cuenta:

La capacidad de carga de todos los carriles telescópicos ha sido probada según DIN EN 15338, nivel 2.



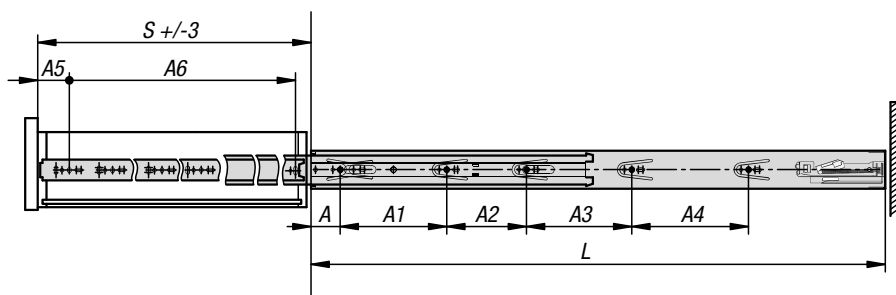
### KIPP Carriles telescópicos de acero, con extensión completa, para montaje en la superficie, capacidad de carga hasta 35 kg

Referencia	A	A1	A2	A3	A4	A5	A6	B	H	L	Carrera S	Capacidad de carga por par kg
K1574.0300	35	128	-	-	-	35	192	12,7	46	300	300	35
K1574.0350	35	128	64	-	-	35	242	12,7	46	350	350	35
K1574.0400	35	128	96	-	-	35	292	12,7	46	400	400	35
K1574.0450	35	128	160	-	-	35	342	12,7	46	450	450	35
K1574.0500	35	128	96	96	-	35	392	12,7	46	500	500	35
K1574.0550	35	128	96	128	-	35	442	12,7	46	550	550	35
K1574.0600	35	128	96	128	96	35	492	12,7	46	600	600	35
K1574.0650	35	128	96	128	128	35	542	12,7	46	650	650	35
K1574.0700	35	128	96	128	192	35	592	12,7	46	700	700	35

## Extensiones completas de carriles telescópicos de acero



para montaje lateral, capacidad de carga hasta 40 kg



**Material:**

Carriles de acero.  
Jaulas de bolas de acero y plástico.  
Bolas de acero C.

**Versión:**

Carriles cincados, pasivados en azul.  
Bolas endurecidas.

**Ejemplo de pedido:**

K1575.0350

**Indicación de pedido:**

Venta en pares

**Indicación:**

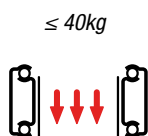
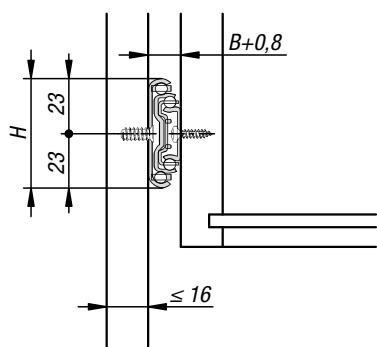
En carriles telescópicos con extensión completa, la carrera es igual que la longitud de montaje, con lo que se garantiza mayor comodidad y accesibilidad. Retención en posición cerrada. Accionando la palanca de desbloqueo se puede extraer fácilmente el cajón y retirarlo de la guía.

Gracias al cierre automático integrado, los carriles guía se colocan automáticamente en la posición final al introducirse.

La capacidad de carga dinámica de los carriles telescópicos indica la capacidad de carga máxima de un par de carriles telescópicos montados en vertical cuando se utiliza el recorrido de extensión completo. Las capacidades de carga indicadas se refieren al valor máximo con 20.000 ciclos.

**Tener en cuenta:**

La capacidad de carga de todos los carriles telescópicos ha sido probada según DIN EN 15338, nivel 1.



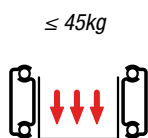
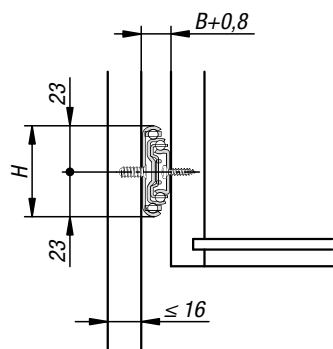
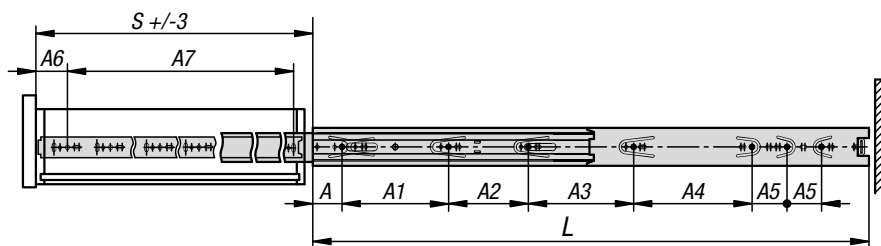
### KIPP Carriles telescópicos de acero, con extensión completa, para montaje lateral, capacidad de carga hasta 40 kg

Referencia	A	A1	A2	A3	A4	A5	A6	B	H	L	Carrera S	Capacidad de carga por par kg
K1575.0300	35	128	-	-	-	35	208	12,7	46	300	270	40
K1575.0350	35	128	-	-	-	35	240	12,7	46	350	350	40
K1575.0400	35	128	96	-	-	35	288	12,7	46	400	400	40
K1575.0450	35	128	96	-	-	35	320	12,7	46	450	450	40
K1575.0500	35	128	96	128	-	35	352	12,7	46	500	500	40
K1575.0550	35	128	96	128	-	35	416	12,7	46	550	550	40
K1575.0600	35	128	96	128	96	35	416	12,7	46	600	600	40
K1575.0650	35	128	96	128	128	35	544	12,7	46	650	650	40
K1575.0700	35	128	96	128	192	35	544	12,7	46	700	700	40

## Extensiones completas de carriles telescópicos de acero



para montaje lateral, capacidad de carga hasta 45 kg



**Material:**

Carriles de acero.  
Jaulas de bolas de acero y plástico.  
Bolas de acero C.

**Versión:**

Carriles cincados, pasivados en azul.  
Bolas endurecidas.

**Ejemplo de pedido:**

K1577.0300

**Indicación de pedido:**

Venta en pares

**Indicación:**

En carriles telescópicos con extensión completa, la carrera es igual que la longitud de montaje, con lo que se garantiza mayor comodidad y accesibilidad. Retención en posición cerrada. Accionando la palanca de desbloqueo se puede extraer fácilmente el cajón y retirarlo de la guía.

La capacidad de carga dinámica de los carriles telescópicos indica la capacidad de carga máxima de un par de carriles telescópicos montados en vertical cuando se utiliza el recorrido de extensión completo. Las capacidades de carga indicadas se refieren al valor máximo con 20.000 ciclos.

**Tener en cuenta:**

La capacidad de carga de todos los carriles telescópicos ha sido probada según DIN EN 15338, nivel 1.

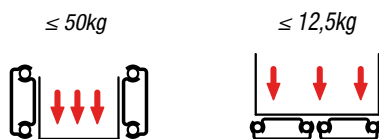
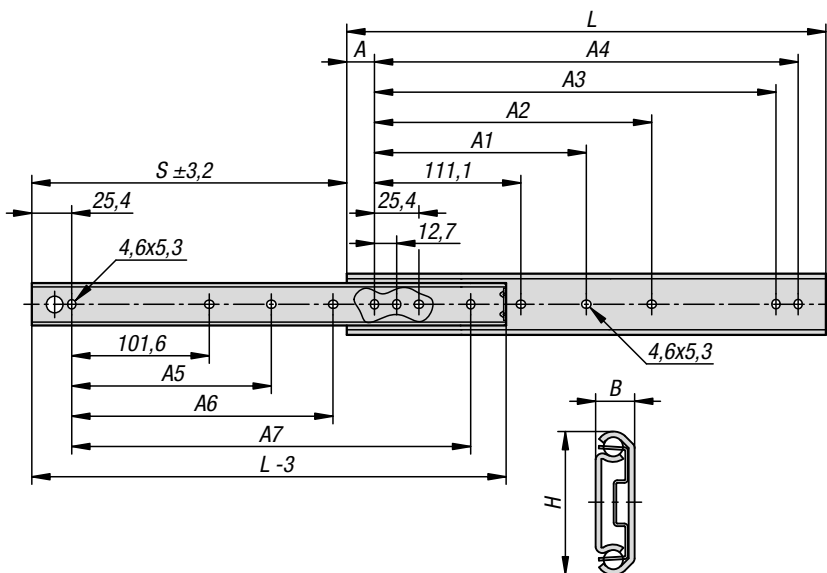


### KIPP Carriles telescópicos de acero, con extensión completa, para montaje lateral, capacidad de carga hasta 45 kg

Referencia	A	A1	A2	A3	A4	A5	A6	A7	B	H	L	Carrera S	Capacidad de carga por par kg
K1577.0250	35	128	-	-	-	-	35	192	12,7	46	250	250	45
K1577.0300	35	128	96	-	-	-	35	242	12,7	46	300	300	45
K1577.0350	35	128	96	-	-	-	35	292	12,7	46	350	350	45
K1577.0400	35	128	96	96	-	-	35	342	12,7	46	400	400	45
K1577.0450	35	128	96	128	-	-	35	392	12,7	46	450	450	45
K1577.0500	35	128	96	128	64	-	35	442	12,7	46	500	500	45
K1577.0550	35	128	96	128	64	32	35	492	12,7	46	550	550	45
K1577.0600	35	128	96	128	96	32	35	542	12,7	46	600	600	45
K1577.0650	35	128	96	128	160	32	35	592	12,7	46	650	650	45
K1577.0700	35	128	96	128	192	32	35	642	12,7	46	700	700	45

## Carriles telescópicos de acero

para montaje lateral, extensión parcial, capacidad de carga hasta 50 kg



### Material:

Carriles de acero.  
Jaulas de bolas de acero.  
Bolas de acero.

### Versión:

Carriles cincados.  
Jaulas de bolas de acero.  
Bolas endurecidas.

### Ejemplo de pedido:

K1710.0356

### Indicación de pedido:

Venta por pares.

### Indicación:

En los carriles telescópicos con extensión parcial, la carrera es menor que la longitud de montaje. La capacidad de carga dinámica de los carriles telescópicos indica la capacidad de carga máxima de un par de carriles telescópicos montados en vertical cuando se utiliza el recorrido de extensión completo. Las capacidades de carga indicadas se han determinado con una distancia entre carriles de 450 mm y se refieren al valor máximo con 10.000 ciclos.

En caso de montaje horizontal, la capacidad de carga es un 75 % menor.

La altura de la cabeza de los tornillos de fijación no debe exceder 2,5 mm de alto porque de lo contrario hay riesgo de colisión con otras partes del carril.

### Rango de temperatura:

De -20°C a +110°C.

### Ventajas:

Aptitud para el montaje plano  
Marcha suave  
Alta estabilidad lateral por una guía exacta

# Carriles telescópicos de acero

para montaje lateral, extensión parcial, capacidad de carga hasta 50 kg

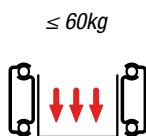
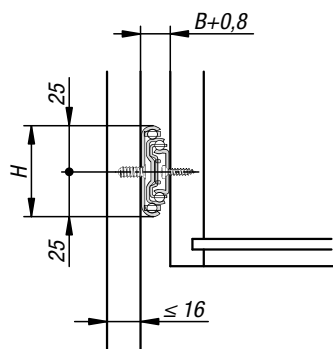
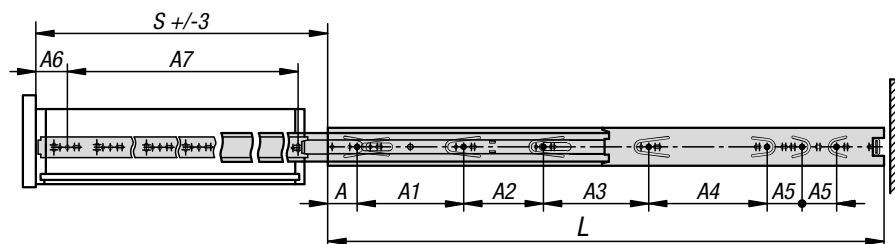
## KIPP Carriles telescópicos de acero para montaje lateral, con extensión parcial, capacidad de carga hasta 50 kg

Referencia	Montaje	Tipo de producto	Capacidad de carga por par kg	Clase de embalaje
K1710.0305	montaje lateral	estándar	50	1 unidad = 1 par
K1710.0356	montaje lateral	estándar	50	1 unidad = 1 par
K1710.0406	montaje lateral	estándar	45	1 unidad = 1 par
K1710.0457	montaje lateral	estándar	45	1 unidad = 1 par
K1710.0508	montaje lateral	estándar	40	1 unidad = 1 par
K1710.0559	montaje lateral	estándar	40	1 unidad = 1 par
K1710.0610	montaje lateral	estándar	35	1 unidad = 1 par
K1710.0660	montaje lateral	estándar	30	1 unidad = 1 par
K1710.0711	montaje lateral	estándar	30	1 unidad = 1 par

Referencia	A	A1	A2	A3	A4	A5	A6	A7	B	H	Carrera S	L
K1710.0305	15,9	-	149,2	260,3	273	-	152,4	254	9,5	35,3	227	305
K1710.0356	15,9	-	200	311,1	323,8	-	203,2	304,8	9,5	35,3	277	356
K1710.0406	15,9	-	250,8	361,9	374,6	-	254	355,6	9,5	35,3	302	406
K1710.0457	15,9	212,7	301,6	412,7	425,4	203,2	304,8	406,4	9,5	35,3	328	457
K1710.0508	15,9	238,1	352,4	463,5	476,2	228,6	355,6	457,2	9,5	35,3	379	508
K1710.0559	15,9	263,5	403,2	514,3	527	254	406,4	508	9,5	35,3	405	559
K1710.0610	15,9	288,9	454	565,1	577,8	279,4	457,2	558,8	9,5	35,3	429	610
K1710.0660	15,9	314,3	504,8	615,9	628,6	304,8	508	609,6	9,5	35,3	481	660
K1710.0711	15,9	339,7	555,6	666,8	679,4	330,2	558,8	660,4	9,5	35,3	506	711

## Sobre extensiones de carriles telescópicos de acero

para montaje lateral, capacidad de carga hasta 60 kg



### Material:

Carriles de acero.  
Jaulas de bolas de acero y plástico.  
Bolas de acero C.

### Versión:

Carriles cincados, pasivados en azul.  
Bolas endurecidas.

### Ejemplo de pedido:

K1578.0300

### Indicación de pedido:

Venta en pares

### Indicación:

En los carriles telescópicos con sobre extensión, la carrera es mayor que la longitud de montaje. Retención en posición cerrada. Accionando la palanca de desbloqueo se puede extraer fácilmente el cajón y retirarlo de la guía.

La capacidad de carga dinámica de los carriles telescópicos indica la capacidad de carga máxima de un par de carriles telescópicos montados en vertical cuando se utiliza el recorrido de extensión completo. Las capacidades de carga indicadas se refieren al valor máximo con 20.000 ciclos.

### Tener en cuenta:

La capacidad de carga de todos los carriles telescópicos ha sido probada según DIN EN 15338, nivel 1.

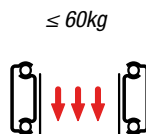
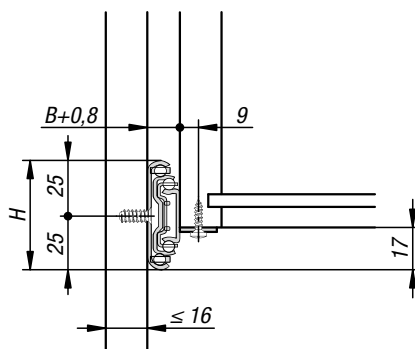
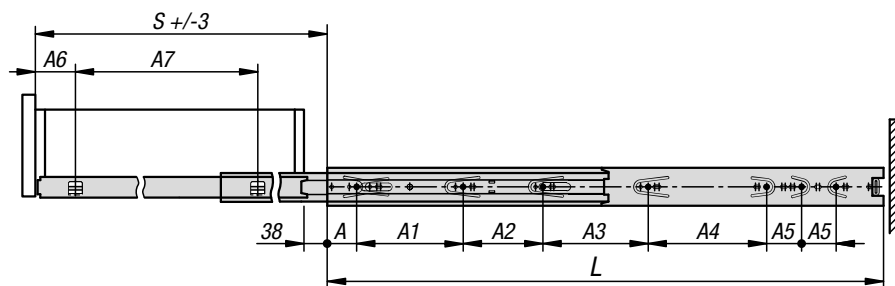


### KIPP Carriles telescópicos de acero, con sobre extensión, para montaje lateral, capacidad de carga hasta 60 kg

Referencia	A	A1	A2	A3	A4	A5	A6	A7	B	H	L	Carrera S	Capacidad de carga por par kg
K1578.0250	35	128	-	-	-	-	35	192	12,7	50	250	288	60
K1578.0300	35	128	96	-	-	-	35	242	12,7	50	300	338	60
K1578.0350	35	128	96	-	-	-	35	292	12,7	50	350	388	60
K1578.0400	35	128	96	96	-	-	35	342	12,7	50	400	438	60
K1578.0450	35	128	96	128	-	-	35	392	12,7	50	450	488	60
K1578.0500	35	128	96	128	64	-	35	442	12,7	50	500	538	60
K1578.0550	35	128	96	128	64	32	35	492	12,7	50	550	588	60
K1578.0600	35	128	96	128	96	32	35	542	12,7	50	600	638	60
K1578.0650	35	128	96	128	160	32	35	592	12,7	50	650	688	60
K1578.0700	35	128	96	128	192	32	35	642	12,7	50	700	738	60

## Sobre extensiones de carriles telescópicos de acero

para montaje en la superficie, capacidad de carga hasta 60 kg



### Material:

Carriles de acero.  
Jaulas de bolas de acero y plástico.  
Bolas de acero C.

### Versión:

Carriles cincados, pasivados en azul.  
Bolas endurecidas.

### Ejemplo de pedido:

K1579.0400

### Indicación de pedido:

Venta en pares

### Indicación:

En los carriles telescópicos con sobre extensión, la carrera es mayor que la longitud de montaje. Retención en posición cerrada. Accionando la palanca de desbloqueo se puede extraer fácilmente el cajón y retirarlo de la guía.

La capacidad de carga dinámica de los carriles telescópicos indica la capacidad de carga máxima de un par de carriles telescópicos montados en vertical cuando se utiliza el recorrido de extensión completo. Las capacidades de carga indicadas se refieren al valor máximo con 20.000 ciclos.

### Tener en cuenta:

La capacidad de carga de todos los carriles telescópicos ha sido probada según DIN EN 15338, nivel 1.



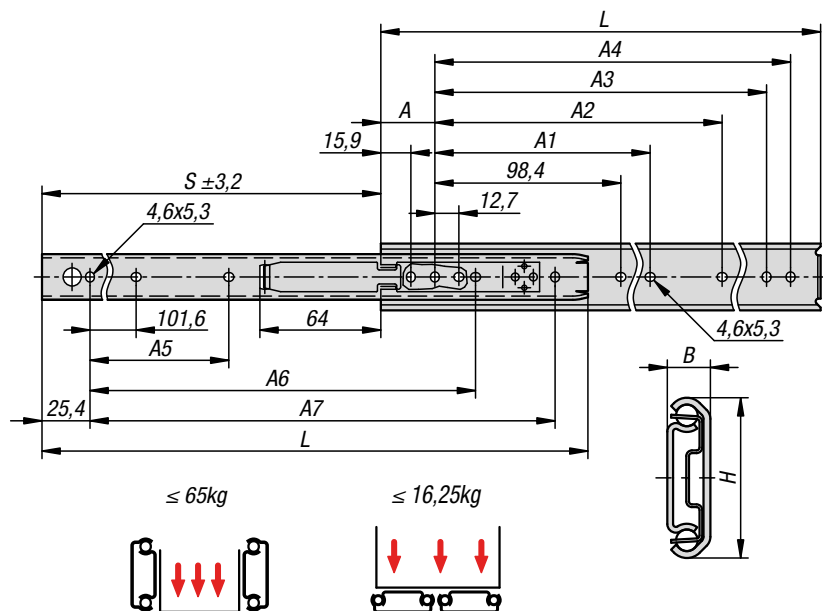
### KIPP Carriles telescópicos de acero, con sobre extensión, para montaje en la superficie, capacidad de carga hasta 60 kg

Referencia	A	A1	A2	A3	A4	A5	A6	A7	B	H	L	Carrera S	Capacidad de carga por par kg
K1579.0350	35	128	96	-	-	-	35	283	12,7	50	350	388	60
K1579.0400	35	128	96	96	-	-	35	333	12,7	50	400	438	60
K1579.0450	35	128	96	128	-	-	35	383	12,7	50	450	488	60
K1579.0500	35	128	96	128	64	-	35	433	12,7	50	500	538	60
K1579.0550	35	128	96	128	64	32	35	483	12,7	50	550	588	60
K1579.0600	35	128	96	128	96	32	35	533	12,7	50	600	638	60

# Carriles telescópicos de acero

para montaje lateral, extensión parcial, capacidad de carga hasta 65 kg

19"



## Material:

Carriles de acero.  
Jaulas de bolas de acero.  
Bolas de acero.

## Versión:

Carriles cincados.  
Jaulas de bolas cincadas.  
Bolas endurecidas.

## Ejemplo de pedido:

K1711.0356

## Indicación de pedido:

Venta por pares.

## Indicación:

En los carriles telescópicos con extensión parcial, la carrera es menor que la longitud de montaje. Enclavamiento en posición abierta. Accionando la palanca de desbloqueo se puede extraer fácilmente el cajón y retirarlo de la guía.

La capacidad de carga dinámica de los carriles telescópicos indica la capacidad de carga máxima de un par de carriles telescópicos montados en vertical cuando se utiliza el recorrido de extensión completo. Las capacidades de carga indicadas se han determinado con una distancia entre carriles de 450 mm y se refieren al valor máximo con 10.000 ciclos.

En caso de montaje horizontal, la capacidad de carga es un 75 % menor.

La altura de la cabeza de los tornillos de fijación no debe exceder 2,5 mm de alto porque de lo contrario hay riesgo de colisión con otras partes del carril.

## Rango de temperatura:

-20 °C a +70 °C.

## Ventajas:

Enclavamiento en posición abierta  
Separación rápida del frente



# Carriles telescópicos de acero

para montaje lateral, extensión parcial, capacidad de carga hasta 65 kg

19"

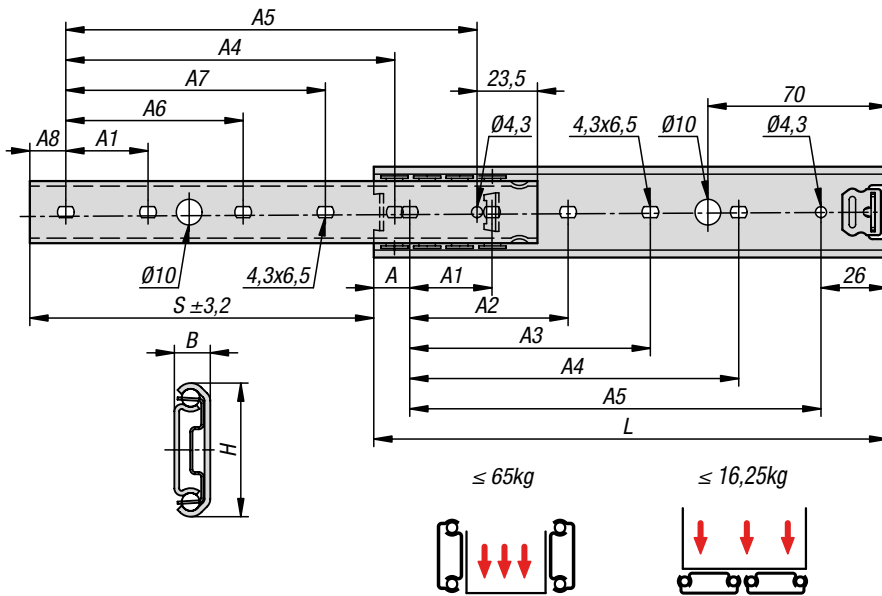
## KIPP Carriles telescópicos de acero para montaje lateral, con extensión parcial, capacidad de carga hasta 65 kg

Referencia	Montaje	Tipo de producto	Capacidad de carga por par kg	Clase de embalaje
K1711.0305	montaje lateral	estándar	65	1 unidad = 1 par
K1711.0356	montaje lateral	estándar	65	1 unidad = 1 par
K1711.0406	montaje lateral	estándar	60	1 unidad = 1 par
K1711.0457	montaje lateral	estándar	55	1 unidad = 1 par
K1711.0508	montaje lateral	estándar	50	1 unidad = 1 par
K1711.0559	montaje lateral	estándar	40	1 unidad = 1 par
K1711.0610	montaje lateral	estándar	35	1 unidad = 1 par
K1711.0660	montaje lateral	estándar	30	1 unidad = 1 par
K1711.0711	montaje lateral	estándar	30	1 unidad = 1 par

Referencia	A	A1	A2	A3	A4	A5	A6	A7	B	H	Carrera S	L
K1711.0305	28,6	-	136,5	247,6	260,3	-	215,9	254	9,5	35,3	201,5	305
K1711.0356	28,6	-	187,3	298,4	311,1	-	266,7	304,8	9,5	35,3	252,5	356
K1711.0406	28,6	-	238,1	349,2	361,9	-	317,5	355,6	9,5	35,3	303	406
K1711.0457	28,6	200	288,9	400	412,7	203,2	342,9	406,4	9,5	35,3	329	457
K1711.0508	28,6	225,4	339,7	450,8	463,5	228,6	393,7	457,2	9,5	35,3	379,5	508
K1711.0559	28,6	250,8	390,5	501,6	514,3	254	419,1	508	9,5	35,3	405	559
K1711.0610	28,6	276,2	441,3	552,4	565,1	279,4	444,5	558,8	9,5	35,3	430,5	610
K1711.0660	28,6	301,6	492,1	603,2	615,9	304,8	495,3	609,6	9,5	35,3	481,5	660
K1711.0711	28,6	327	542,9	654	666,7	330,2	520,7	660,4	9,5	35,3	506,5	711

# Carriles telescópicos de acero inoxidable

para montaje lateral, extensión parcial, capacidad de carga hasta 65 kg



## Material:

Carriles de acero inoxidable 1.4301.  
Jaulas de bolas de acero inoxidable 1.4301.  
Bolas de acero inoxidable 1.4034.

## Versión:

Carriles con acabado natural.  
Jaulas de bolas con acabado natural.  
Bolas con acabado natural.

## Ejemplo de pedido:

K1712.0350

## Indicación de pedido:

Venta por pares.

## Indicación:

En los carriles telescópicos con extensión parcial, la carrera es menor que la longitud de montaje. Enclavamiento en la posición cerrada. La capacidad de carga dinámica de los carriles telescópicos indica la capacidad de carga máxima de un par de carriles telescópicos montados en vertical cuando se utiliza el recorrido de extensión completo. Las capacidades de carga indicadas se han determinado con una distancia entre carriles de 450 mm y se refieren al valor máximo con 10.000 y/o 80.000 ciclos.

En caso de montaje horizontal, la capacidad de carga es un 75 % menor.

La altura de la cabeza de los tornillos de fijación no debe exceder 2,5 mm de alto porque de lo contrario hay riesgo de colisión con otras partes del carril.

## Ventajas:

Enclavamiento en la posición cerrada  
Aptitud para el montaje plano  
Marcha suave

# Carriles telescópicos de acero inoxidable

para montaje lateral, extensión parcial, capacidad de carga hasta 65 kg



## KIPP Carriles telescópicos de acero inoxidable para montaje lateral, con extensión parcial, capacidad de carga hasta 65 kg

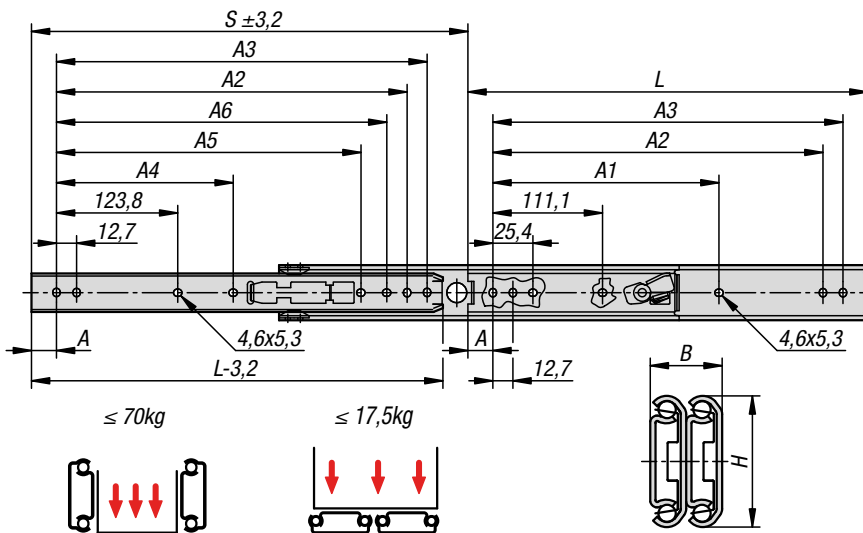
Referencia	Montaje	Tipo de producto	Capacidad de carga por par (80.000 ciclos) kg	Capacidad de carga por par (10 000 ciclos) kg	Clase de embalaje
K1712.0300	montaje lateral	estándar	60	65	1 unidad = 1 par
K1712.0350	montaje lateral	estándar	57	63	1 unidad = 1 par
K1712.0400	montaje lateral	estándar	54	59	1 unidad = 1 par
K1712.0450	montaje lateral	estándar	50	57	1 unidad = 1 par
K1712.0500	montaje lateral	estándar	47	53	1 unidad = 1 par
K1712.0550	montaje lateral	estándar	45	50	1 unidad = 1 par
K1712.0600	montaje lateral	estándar	43	46	1 unidad = 1 par
K1712.0650	montaje lateral	estándar	41	43	1 unidad = 1 par
K1712.0700	montaje lateral	estándar	40	42	1 unidad = 1 par

Referencia	A	A1	A2	A3	A4	A5	A6	A7	A8	B	H	Carrera S	L
K1712.0300	18	32	-	-	224	256	128	160	17,5	9,5	35,34	209	300
K1712.0350	36	32	160	192	256	288	160	192	35,5	9,5	35,34	245	350
K1712.0400	22	32	160	192	320	352	160	192	21,5	9,5	35,34	282	400
K1712.0450	8	32	224	256	384	416	224	256	7,5	9,5	35,34	320	450
K1712.0500	26	32	224	256	416	448	224	256	25,5	9,5	35,34	357	500
K1712.0550	12	32	288	320	480	512	288	320	11,5	9,5	35,34	394	550
K1712.0600	30	32	288	320	512	544	288	320	29,5	9,5	35,34	432	600
K1712.0650	16	32	352	384	576	608	352	384	15,5	9,5	35,34	469	650
K1712.0700	34	32	352	384	608	640	352	384	33,5	9,5	35,34	506	700

# Carriles telescópicos de acero

para montaje lateral, sobre extensión, capacidad de carga hasta 70 kg

19"



## Material:

Carriles de acero.  
Jaulas de bolas de acero.  
Bolas de acero.

## Versión:

Carriles cincados.  
Jaulas de bolas cincadas.  
Bolas endurecidas.

## Ejemplo de pedido:

K1713.0356

## Indicación de pedido:

Venta por pares.  
Material de fijación incluido.

## Indicación:

En los carriles telescópicos con sobre extensión, la carrera es mayor que la longitud de montaje. Enclavamiento en posición abierta. Accionando la palanca de desbloqueo se puede extraer fácilmente el cajón y retirarlo de la guía. La capacidad de carga dinámica de los carriles telescópicos indica la capacidad de carga máxima de un par de carriles telescópicos montados en vertical cuando se utiliza el recorrido de extensión completo. Las capacidades de carga indicadas se refieren al valor máximo con 10.000 ciclos.

En caso de montaje horizontal, la capacidad de carga es un 75 % menor.

La altura de la cabeza de los tornillos de fijación no debe exceder 2,5 mm de alto porque de lo contrario hay riesgo de colisión con otras partes del carril.

## Rango de temperatura:

De  $-20^{\circ}\text{C}$  a  $+110^{\circ}\text{C}$ .

## Ventajas:

Enclavamiento en posición abierta  
Separación rápida del frente

# Carriles telescópicos de acero

para montaje lateral, sobre extensión, capacidad de carga hasta 70 kg

19"

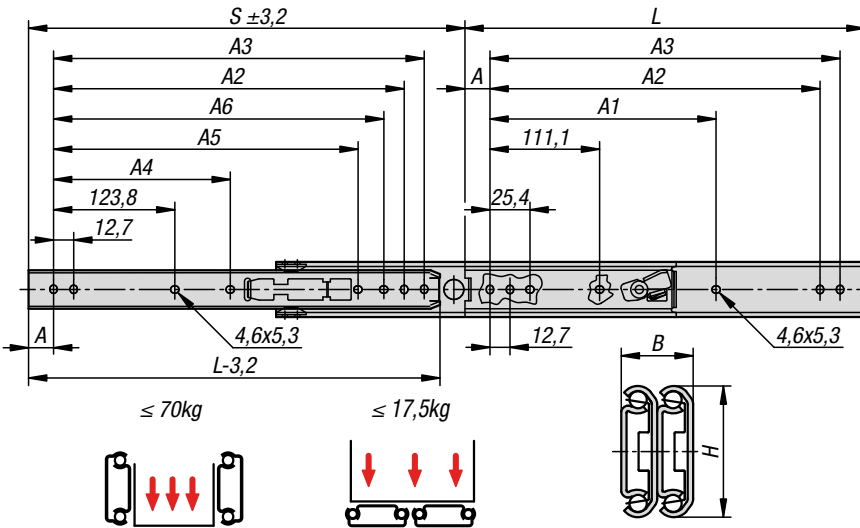
## KIPP Carriles telescópicos de acero, con sobre extensión, para montaje lateral, capacidad de carga hasta 70 kg

Referencia	Montaje	Tipo de producto	Capacidad de carga por par kg	Clase de embalaje
K1713.0305	montaje lateral	estándar	70	1 unidad = 1 par
K1713.0356	montaje lateral	estándar	68	1 unidad = 1 par
K1713.0406	montaje lateral	estándar	65	1 unidad = 1 par
K1713.0457	montaje lateral	estándar	62	1 unidad = 1 par
K1713.0508	montaje lateral	estándar	57	1 unidad = 1 par
K1713.0559	montaje lateral	estándar	52	1 unidad = 1 par
K1713.0610	montaje lateral	estándar	46	1 unidad = 1 par
K1713.0660	montaje lateral	estándar	41	1 unidad = 1 par
K1713.0711	montaje lateral	estándar	36	1 unidad = 1 par

Referencia	A	A1	A2	A3	A4	A5	A6	B	H	Carrera S	L
K1713.0305	15,9	-	260,3	273	-	-	-	19,1	35,3	327	305
K1713.0356	15,9	-	311,1	323,8	-	-	298,4	19,1	35,3	378	356
K1713.0406	15,9	250,8	361,9	374,6	-	-	349,2	19,1	35,3	429	406
K1713.0457	15,9	301,6	412,7	425,4	212,7	-	400	19,1	35,3	479,5	457
K1713.0508	15,9	352,4	463,5	476,2	238,1	365,2	450,8	19,1	35,3	530,5	508
K1713.0559	15,9	403,2	514,3	527	263,5	415,9	501,6	19,1	35,3	581	559
K1713.0610	15,9	454	565,1	577,8	288,9	466,7	552,4	19,1	35,3	632	610
K1713.0660	15,9	504,8	615,9	628,6	314,3	517,7	603,2	19,1	35,3	683	660
K1713.0711	15,9	555,6	666,7	679,4	339,7	568,3	654	19,1	35,3	733,5	711

# Carriles telescópicos de acero inoxidable

para montaje lateral, sobre extensión, capacidad de carga hasta 70 kg



## Material:

Carriles de acero inoxidable 1.4301.  
Jaulas de bolas de acero inoxidable 1.4301.  
Bolas de acero inoxidable 1.4034.

## Versión:

Carriles con acabado natural.  
Jaulas de bolas con acabado natural.  
Bolas con acabado natural.

## Ejemplo de pedido:

K1714.0356

## Indicación de pedido:

Venta por pares.

## Indicación:

En los carriles telescópicos con sobre extensión, la carrera es mayor que la longitud de montaje. Enclavamiento en posición abierta. Accionando la palanca de desbloqueo se puede extraer fácilmente el cajón y retirarlo de la guía. La capacidad de carga dinámica de los carriles telescópicos indica la capacidad de carga máxima de un par de carriles telescópicos montados en vertical cuando se utiliza el recorrido de extensión completo. Las capacidades de carga indicadas se han determinado con una distancia entre carriles de 450 mm y se refieren al valor máximo con 10.000 ciclos.

En caso de montaje horizontal, la capacidad de carga es un 75 % menor.

La altura de la cabeza de los tornillos de fijación no debe exceder 2,5 mm de alto porque de lo contrario hay riesgo de colisión con otras partes del carril.

## Rango de temperatura:

De  $-20^{\circ}\text{C}$  a  $+110^{\circ}\text{C}$ .

## Ventajas:

Enclavamiento en posición abierta  
Separación rápida del frente

# Carriles telescópicos de acero inoxidable

para montaje lateral, sobre extensión, capacidad de carga hasta 70 kg



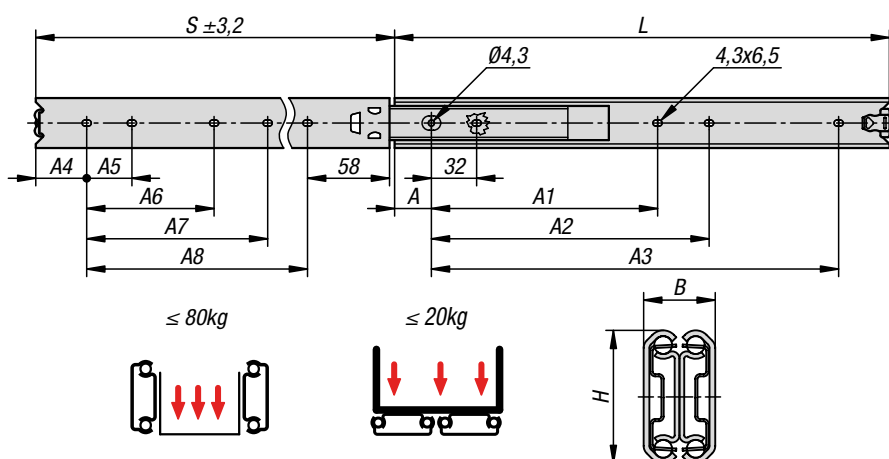
## KIPP Carriles telescópicos de acero inoxidable para montaje lateral, con sobre extensión, capacidad de carga hasta 70 kg

Referencia	Montaje	Tipo de producto	Capacidad de carga por par kg	Clase de embalaje
K1714.0305	montaje lateral	estándar	70	1 unidad = 1 par
K1714.0356	montaje lateral	estándar	68	1 unidad = 1 par
K1714.0406	montaje lateral	estándar	65	1 unidad = 1 par
K1714.0457	montaje lateral	estándar	62	1 unidad = 1 par
K1714.0508	montaje lateral	estándar	57	1 unidad = 1 par
K1714.0559	montaje lateral	estándar	52	1 unidad = 1 par
K1714.0610	montaje lateral	estándar	46	1 unidad = 1 par
K1714.0660	montaje lateral	estándar	41	1 unidad = 1 par
K1714.0711	montaje lateral	estándar	36	1 unidad = 1 par

Referencia	A	A1	A2	A3	A4	A5	A6	B	H	Carrera S	L
K1714.0305	15,9	-	260,3	273	-	-	-	19,1	35,3	327	305
K1714.0356	15,9	-	311,1	323,8	-	-	298,4	19,1	35,3	378	356
K1714.0406	15,9	250,8	361,9	374,6	-	-	349,2	19,1	35,3	429	406
K1714.0457	15,9	301,6	412,7	425,4	212,7	-	400	19,1	35,3	479,5	457
K1714.0508	15,9	352,4	463,5	476,2	238,1	365,2	450,8	19,1	35,3	530,5	508
K1714.0559	15,9	403,2	514,3	527	263,5	415,9	501,6	19,1	35,3	581	559
K1714.0610	15,9	454	565,1	577,8	288,9	466,7	552,4	19,1	35,3	632	610
K1714.0660	15,9	504,8	615,9	628,6	314,3	517,7	603,2	19,1	35,3	683	660
K1714.0711	15,9	555,6	666,7	679,4	339,7	568,3	654	19,1	35,3	733,5	711

# Carriles telescópicos de acero inoxidable

para montaje lateral, extensión completa, capacidad de carga hasta 80 kg



## Material:

Carriles de acero inoxidable 1.4301.  
Jaulas de bolas de acero inoxidable 1.4301.  
Bolas de acero inoxidable 1.4034.

## Versión:

Carriles con acabado natural.  
Jaulas de bolas con acabado natural.  
Bolas con acabado natural.

## Ejemplo de pedido:

K1715.0350

## Indicación de pedido:

Venta por pares.

## Indicación:

En carriles telescópicos con extensión completa, la carrera es similar a la longitud de montaje, con lo que se garantiza mayor comodidad y accesibilidad. Enclavamiento en la posición cerrada. La capacidad de carga dinámica de los carriles telescópicos indica la capacidad de carga máxima de un par de carriles telescópicos montados en vertical cuando se utiliza el recorrido de extensión completo. Las capacidades de carga indicadas se han determinado con una distancia entre carriles de 450 mm y se refieren al valor máximo con 10.000 y/o 80.000 ciclos.

En caso de montaje horizontal, la capacidad de carga es un 75 % menor.

La altura de la cabeza de los tornillos de fijación no debe exceder 2,5 mm de alto porque de lo contrario hay riesgo de colisión con otras partes del carril.

## Ventajas:

Enclavamiento en la posición cerrada  
Aptitud para el montaje plano  
Marcha suave



# Carriles telescópicos de acero inoxidable

para montaje lateral, extensión completa, capacidad de carga hasta 80 kg



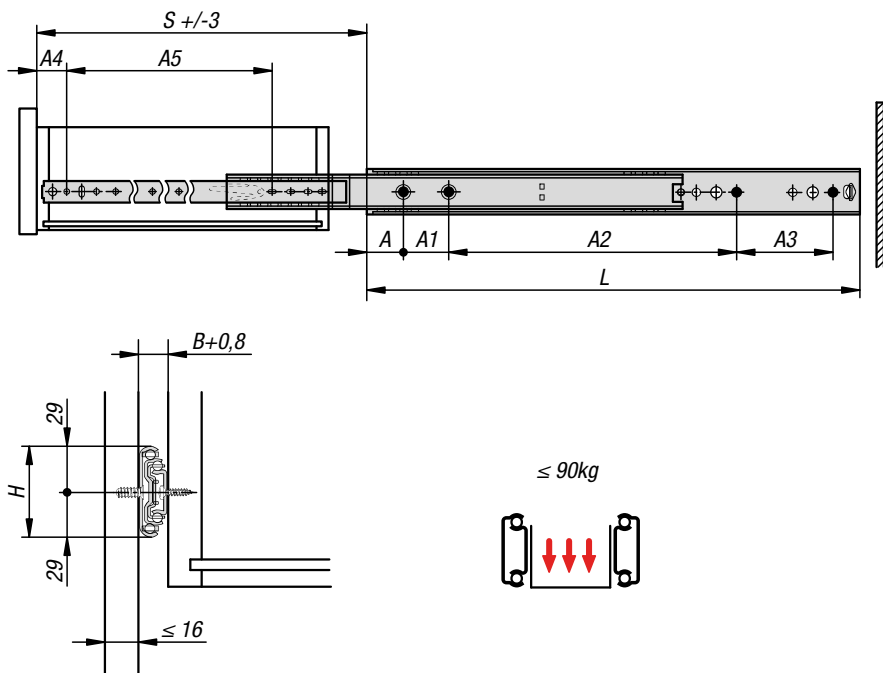
## KIPP Carriles telescópicos de acero inoxidable para montaje lateral, con extensión completa, capacidad de carga hasta 80 kg

Referencia	Montaje	Tipo de producto	Capacidad de carga por par (80.000 ciclos) kg	Capacidad de carga por par (10 000 ciclos) kg	Clase de embalaje
K1715.0300	montaje lateral	estándar	50	65	1 unidad = 1 par
K1715.0350	montaje lateral	estándar	55	70	1 unidad = 1 par
K1715.0400	montaje lateral	estándar	60	75	1 unidad = 1 par
K1715.0450	montaje lateral	estándar	65	80	1 unidad = 1 par
K1715.0500	montaje lateral	estándar	57	75	1 unidad = 1 par
K1715.0550	montaje lateral	estándar	50	70	1 unidad = 1 par
K1715.0600	montaje lateral	estándar	45	65	1 unidad = 1 par
K1715.0700	montaje lateral	estándar	30	55	1 unidad = 1 par

Referencia	A	A1	A2	A3	A4	A5	A6	A7	A8	B	H	Carrera S	L
K1715.0300	26	-	192	224	18	32	-	-	224	19,1	35,3	304,5	300
K1715.0350	26	-	224	256	36	32	-	-	256	19,1	35,3	354	350
K1715.0400	26	-	192	320	22	32	-	160	320	19,1	35,3	403	400
K1715.0450	26	-	224	352	40	32	-	160	352	19,1	35,3	452	450
K1715.0500	26	256	288	416	26	32	160	192	416	19,1	35,3	501	500
K1715.0550	26	288	320	480	44	32	160	192	448	19,1	35,3	550,5	550
K1715.0600	26	320	352	512	30	32	192	224	512	19,1	35,3	600	600
K1715.0700	26	352	384	608	34	32	256	288	608	19,1	35,3	698	700

## Sobre extensiones de carriles telescópicos de acero

para montaje lateral, capacidad de carga hasta 90 kg



### Material:

Carriles de acero.  
Jaulas de bolas de acero y plástico.  
Bolas de acero C.

### Versión:

Carriles cincados, pasivados en azul.  
Bolas endurecidas.

### Ejemplo de pedido:

K1580.0350

### Indicación de pedido:

Venta en pares

### Indicación:

En los carriles telescópicos con sobre extensión, la carrera es mayor que la longitud de montaje. Retención en posición cerrada. Accionando la palanca de desbloqueo se puede extraer fácilmente el cajón y retirarlo de la guía. La capacidad de carga dinámica de los carriles telescópicos indica la capacidad de carga máxima de un par de carriles telescópicos montados en vertical cuando se utiliza el recorrido de extensión completo. Las capacidades de carga indicadas se refieren al valor máximo con 20.000 ciclos.

### Tener en cuenta:

La capacidad de carga de todos los carriles telescópicos ha sido probada según DIN EN 15338, nivel 1.



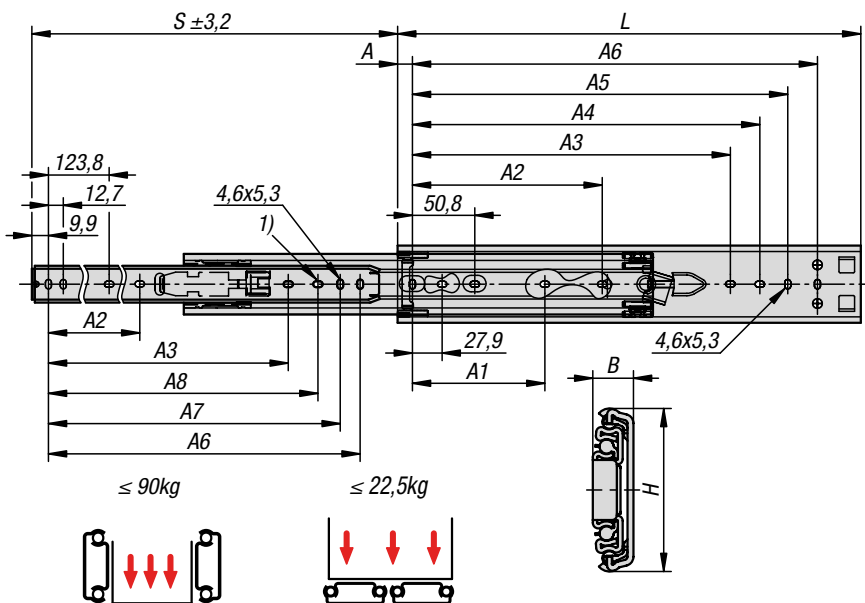
### KIPP Carriles telescópicos de acero, con sobre extensión, para montaje lateral, capacidad de carga hasta 90 kg

Referencia	A	A1	A2	A3	A4	A5	B	H	L	Carrera S	Capacidad de carga por par kg
K1580.0300	31,75	57	122	-	31,75	233,5	19	58	300	338	90
K1580.0350	31,75	57	172	-	31,75	283,5	19	58	350	388	90
K1580.0400	31,75	57	111	111	31,75	333,5	19	58	400	438	90
K1580.0450	31,75	57	136	136	31,75	383,5	19	58	450	488	90
K1580.0500	31,75	57	161	161	31,75	433,5	19	58	500	538	90
K1580.0550	31,75	57	186	186	31,75	483,5	19	58	550	588	90
K1580.0600	31,75	57	211	211	31,75	533,5	19	58	600	638	90
K1580.0650	31,75	57	236	236	31,75	583,5	19	58	650	688	90
K1580.0700	31,75	57	261	261	31,75	633,5	19	58	700	738	90



# Carriles telescópicos de acero inoxidable

para montaje lateral, sobre extensión, capacidad de carga hasta 90 kg



## Material:

Carriles de acero inoxidable 1.4301.  
Jaulas de bolas de acero inoxidable 1.4301.  
Bolas de acero inoxidable 1.4034.

## Versión:

Carriles con acabado natural.  
Jaulas de bolas con acabado natural.  
Bolas con acabado natural.

## Ejemplo de pedido:

K1716.0356

## Indicación de pedido:

Venta por pares.

## Indicación:

En los carriles telescópicos con sobre extensión, la carrera es mayor que la longitud de montaje. Enclavamiento en posición abierta. Accionando la palanca de desbloqueo se puede extraer fácilmente el cajón y retirarlo de la guía.

La capacidad de carga dinámica de los carriles telescópicos indica la capacidad de carga máxima de un par de carriles telescópicos montados en vertical cuando se utiliza el recorrido de extensión completo. Las capacidades de carga indicadas se han determinado con una distancia entre carriles de 400 mm y se refieren al valor máximo con 10.000 ciclos.

En caso de montaje horizontal, la capacidad de carga es un 75 % menor.

La altura de la cabeza de los tornillos de fijación no debe exceder 2,5 mm de alto porque de lo contrario hay riesgo de colisión con otras partes del carril.

## Ventajas:

Enclavamiento en posición abierta  
Separación rápida del frente

## Indicación sobre el dibujo:

1) El modelo K1716.0305 no tiene agujero de montaje

# Carriles telescópicos de acero inoxidable

para montaje lateral, sobre extensión, capacidad de carga hasta 90 kg

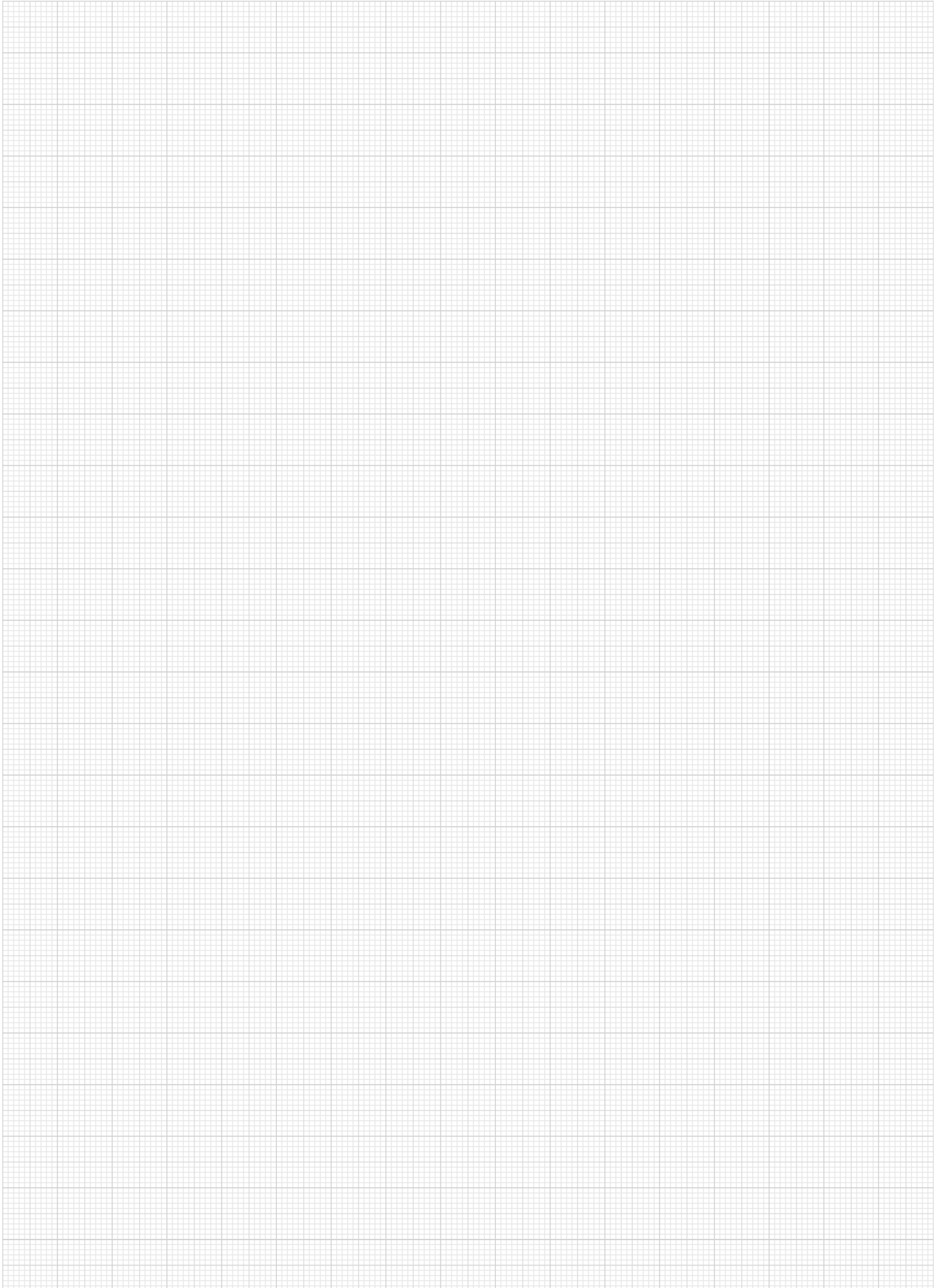


## KIPP Carriles telescópicos de acero inoxidable para montaje lateral, con sobre extensión, capacidad de carga hasta 90 kg

Referencia	Montaje	Tipo de producto	Capacidad de carga por par kg	Clase de embalaje
K1716.0305	montaje lateral	estándar	56	1 unidad = 1 par
K1716.0356	montaje lateral	estándar	68	1 unidad = 1 par
K1716.0406	montaje lateral	estándar	80	1 unidad = 1 par
K1716.0457	montaje lateral	estándar	85	1 unidad = 1 par
K1716.0508	montaje lateral	estándar	90	1 unidad = 1 par
K1716.0559	montaje lateral	estándar	90	1 unidad = 1 par
K1716.0610	montaje lateral	estándar	90	1 unidad = 1 par
K1716.0660	montaje lateral	estándar	87	1 unidad = 1 par

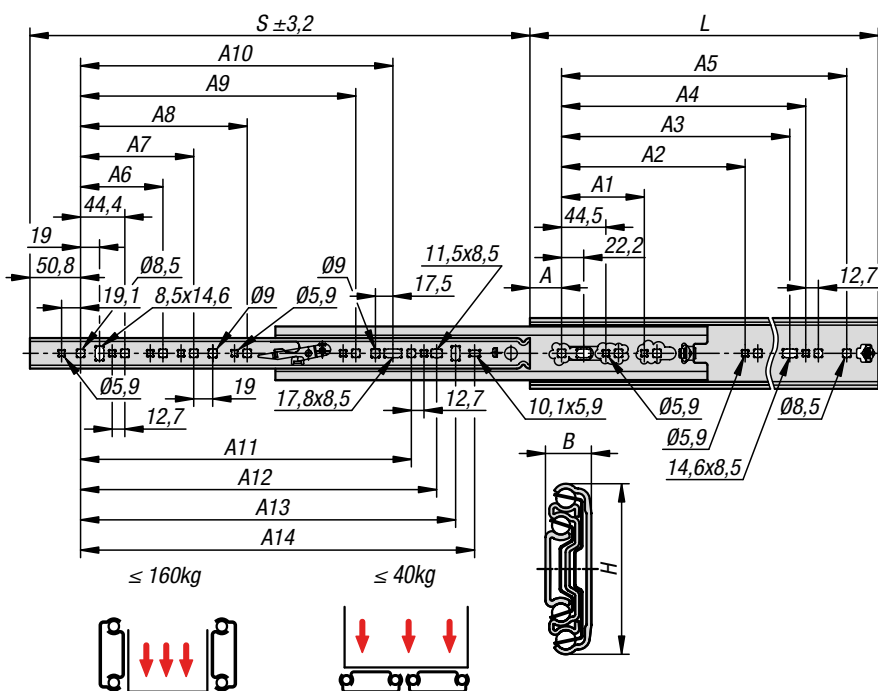
Referencia	A	A1	A2	A3	A4	A5	A6	A7	A8	B	H	Carrera S	L
K1716.0305	15,9	-	-	-	209,6	235	260,4	247,7	-	12,7	51,6	330	305
K1716.0356	15,9	-	-	-	260,4	285,8	311,2	298,5	285,8	12,7	51,6	381	356
K1716.0406	15,9	123,8	-	-	311,2	336,6	362	349,3	336,6	12,7	51,6	432	406
K1716.0457	15,9	123,8	177,8	314,4	362	387,4	412,8	400,1	387,4	12,7	51,6	483	457
K1716.0508	15,9	123,8	203,2	365,3	412,8	438,2	463,6	450,9	438,2	12,7	51,6	533	508
K1716.0559	15,9	123,8	228,6	416,1	463,6	489	514,4	501,7	489	12,7	51,6	584	559
K1716.0610	15,9	123,8	254	466,9	514,4	539,8	565,2	552,5	539,8	12,7	51,6	635	610
K1716.0660	15,9	123,8	279,4	517,7	565,2	590,6	616	603,3	590,6	12,7	51,6	686	660





# Carriles telescópicos de acero

para montaje lateral, extensión completa, capacidad de carga hasta 160 kg



## Material:

Carriles de acero.  
Jaulas de bolas de acero.  
Bolas de acero.

## Versión:

Carriles cincados.  
Jaulas de bolas cincadas.  
Bolas endurecidas.

## Ejemplo de pedido:

K1717.0356

## Indicación de pedido:

Venta por pares.

## Indicación:

En los carriles telescópicos con extensión completa, la carrera es más o menos igual que la longitud de montaje, con lo que se garantiza mayor comodidad y accesibilidad. Enclavamiento en la posición cerrada. Accionando la palanca de desbloqueo se puede extraer fácilmente el cajón y retirarlo de la guía. La capacidad de carga dinámica de los carriles telescópicos indica la capacidad de carga máxima de un par de carriles telescópicos montados en vertical cuando se utiliza el recorrido de extensión completo. Las capacidades de carga indicadas se refieren al valor máximo con 80.000 ciclos.

En caso de montaje horizontal, la capacidad de carga es un 75 % menor.

Idoneidad para una distancia entre carriles de hasta 1.000 mm.

## Rango de temperatura:

-20 °C a +70 °C.

## Ventajas:

Enclavamiento en posición cerrada  
Separación rápida del frente  
Aptitud para el montaje plano



# Carriles telescópicos de acero

para montaje lateral, extensión completa, capacidad de carga hasta 160 kg

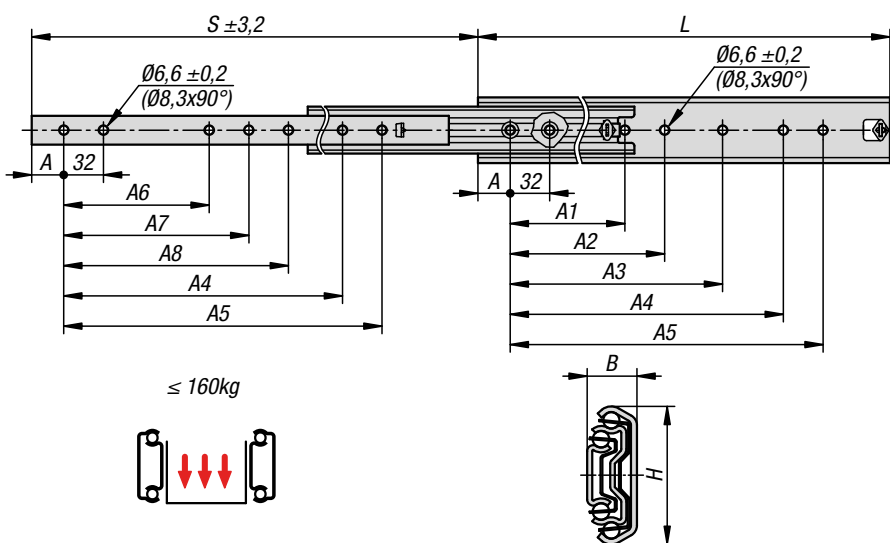
## KIPP Carriles telescópicos de acero, con extensión completa, para montaje lateral, capacidad de carga hasta 160 kg

Referencia	Montaje	Tipo de producto	Capacidad de carga por par kg	Clase de embalaje
K1717.0305	montaje lateral	estándar	140	1 unidad = 1 par
K1717.0356	montaje lateral	estándar	140	1 unidad = 1 par
K1717.0407	montaje lateral	estándar	150	1 unidad = 1 par
K1717.0457	montaje lateral	estándar	150	1 unidad = 1 par
K1717.0508	montaje lateral	estándar	160	1 unidad = 1 par
K1717.0559	montaje lateral	estándar	160	1 unidad = 1 par
K1717.0610	montaje lateral	estándar	160	1 unidad = 1 par
K1717.0660	montaje lateral	estándar	160	1 unidad = 1 par
K1717.0711	montaje lateral	estándar	160	1 unidad = 1 par
K1717.0762	montaje lateral	estándar	160	1 unidad = 1 par
K1717.0813	montaje lateral	estándar	160	1 unidad = 1 par
K1717.0864	montaje lateral	estándar	160	1 unidad = 1 par
K1717.0914	montaje lateral	estándar	160	1 unidad = 1 par

Referencia	A	A1	A2	A3	A4	A5	A6	A7	A8	A9	A10	A11	A12	A13	A14	B	H	Carrera S	L
K1717.0305	31,8	-	-	184,2	200,2	241,3	-	-	-	-	-	-	-	179,4	198,5	19,1	70,8	304,8	304,8
K1717.0356	31,8	-	-	235	251	292,1	-	-	-	-	-	-	-	230,2	249,3	19,1	70,8	355,6	355,6
K1717.0407	31,8	-	-	285,8	301,8	342,9	108	-	-	-	-	236,6	262	281	300,1	19,1	70,8	406,4	406,4
K1717.0457	31,8	-	-	336,6	352,6	393,7	108	-	-	-	-	287,4	312,8	331,8	350,9	19,1	70,8	457,2	457,2
K1717.0508	31,8	-	-	387,4	403,4	444,5	108	171,5	-	-	-	338,2	363,6	382,6	401,7	19,1	70,8	508	508
K1717.0559	31,8	-	-	438,2	454,2	495,3	108	171,5	-	-	328,7	389	414,4	433,4	452,5	19,1	70,8	558,8	558,8
K1717.0610	31,8	-	-	489	505	546,1	108	171,5	-	-	379,5	439,8	465,2	484,2	503,3	19,1	70,8	609,6	609,6
K1717.0660	31,8	-	-	539,8	555,8	596,9	108	171,5	-	-	430,3	490,6	516	535	554,1	19,1	70,8	660,4	660,4
K1717.0711	31,8	-	-	590,6	606,6	647,7	108	171,5	-	-	481,1	541,4	566,8	585,8	604,9	19,1	70,8	711,2	711,2
K1717.0762	31,8	203,2	469,9	641,4	657,4	698,5	108	171,5	-	-	531,9	592,2	617,6	636,6	655,7	19,1	70,8	762	762
K1717.0813	31,8	203,2	520,7	692,2	708,2	749,3	108	171,5	-	-	582,7	643	688,4	687,4	706,5	19,1	70,8	812,8	812,8
K1717.0864	31,8	203,2	571,5	743	759	800,1	108	171,5	349,3	-	633,5	693,8	719,2	738,2	757,3	19,1	70,8	863,6	863,6
K1717.0914	31,8	203,2	622,3	793,8	809,8	850,9	108	171,5	349,3	501,7	684,3	744,6	770	789	808,1	19,1	70,8	914,4	914,4

# Carriles telescópicos de acero

para montaje lateral, sobre extensión, capacidad de carga hasta 160 kg



## Material:

Carriles de acero.  
Jaulas de bolas de acero.  
Bolas de acero.

## Versión:

Carriles cincados.  
Jaulas de bolas cincadas.  
Bolas endurecidas.

## Ejemplo de pedido:

K1718.0350

## Indicación de pedido:

Venta por pares.

## Indicación:

En los carriles telescópicos con sobre extensión, la carrera es mayor que la longitud de montaje. Enclavamiento en la posición cerrada. La capacidad de carga dinámica de los carriles telescópicos indica la capacidad de carga máxima de un par de carriles telescópicos montados en vertical cuando se utiliza el recorrido de extensión completo. Las capacidades de carga indicadas se han determinado con una distancia entre carriles de 450 mm y se refieren al valor máximo con 10.000 y/o 80.000 ciclos.

No apto para el montaje horizontal.

## Rango de temperatura:

-20 °C a +70 °C.

## Ventajas:

Enclavamiento en posición cerrada  
Marcha suave  
Alta estabilidad lateral por una guía exacta

# Carriles telescópicos de acero

para montaje lateral, sobre extensión, capacidad de carga hasta 160 kg

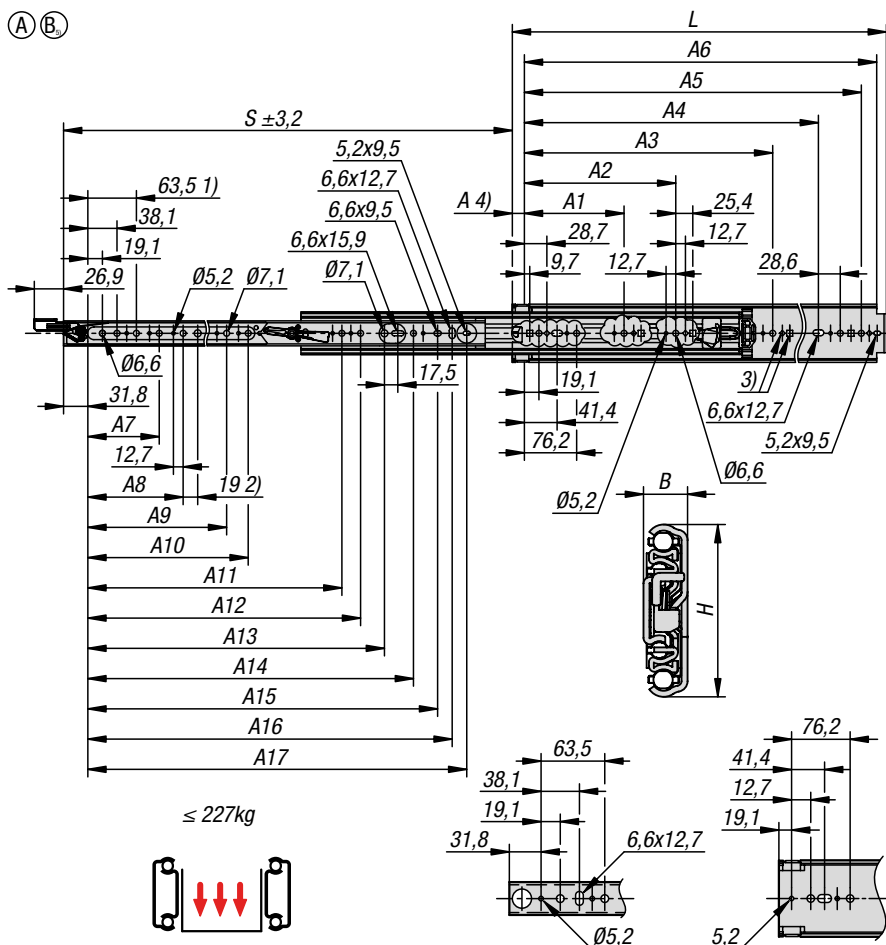
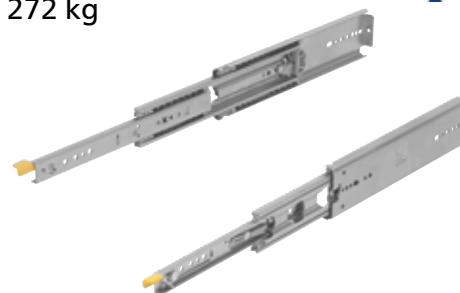
## KIPP Carriles telescópicos de acero, con sobre extensión, para montaje lateral, capacidad de carga hasta 160 kg

Referencia	Montaje	Tipo de producto	Capacidad de carga por par (80.000 ciclos) kg	Capacidad de carga por par (10 000 ciclos) kg	Clase de embalaje
K1718.0300	montaje lateral	estándar	120	130	1 unidad = 1 par
K1718.0350	montaje lateral	estándar	120	140	1 unidad = 1 par
K1718.0400	montaje lateral	estándar	130	150	1 unidad = 1 par
K1718.0450	montaje lateral	estándar	140	160	1 unidad = 1 par
K1718.0500	montaje lateral	estándar	140	160	1 unidad = 1 par
K1718.0550	montaje lateral	estándar	140	160	1 unidad = 1 par
K1718.0600	montaje lateral	estándar	120	150	1 unidad = 1 par
K1718.0700	montaje lateral	estándar	110	130	1 unidad = 1 par
K1718.0790	montaje lateral	estándar	100	100	1 unidad = 1 par
K1718.0900	montaje lateral	estándar	80	90	1 unidad = 1 par
K1718.1000	montaje lateral	estándar	70	80	1 unidad = 1 par
K1718.1100	montaje lateral	estándar	60	70	1 unidad = 1 par

Referencia	A	A1	A2	A3	A4	A5	A6	A7	A8	B	H	Carrera S	L
K1718.0300	26	-	-	-	192	224	-	-	-	19,1	53,1	323,5	300
K1718.0350	26	-	-	-	224	256	-	-	-	19,1	53,1	373,5	350
K1718.0400	26	-	160	192	288	320	128	160	-	19,1	53,1	423,5	400
K1718.0450	26	-	160	192	320	352	128	160	-	19,1	53,1	473,5	450
K1718.0500	26	-	192	224	384	416	160	192	-	19,1	53,1	523,5	500
K1718.0550	26	-	192	224	416	448	160	192	-	19,1	53,1	573,5	550
K1718.0600	26	-	256	288	480	512	192	256	-	19,1	53,1	623,5	600
K1718.0700	26	288	320	544	576	608	256	288	544	19,1	53,1	723,5	700
K1718.0790	26	-	352	384	672	704	320	352	384	19,1	53,1	803,5	790
K1718.0900	26	-	448	480	768	800	352	384	416	19,1	53,1	923,5	900
K1718.1000	26	448	480	512	864	896	448	480	-	19,1	53,1	1023,5	1000
K1718.1100	26	448	544	576	992	1024	448	480	512	19,1	53,1	1123,5	1100

## Carriles telescópicos de acero

para montaje lateral, extensión completa, capacidad de carga hasta 272 kg



de carriles telescópicos.

### Indicación sobre el dibujo:

- 1) Los modelos K1719.03050 y K1719.03051 no tienen agujero de montaje
- 2) Los modelos K1719.05590 y K1719.05591 no tienen agujero de montaje
- 3) Recorte para tornillo carroceros
- 4) Solo medida de referencia, sin agujero de montaje
- 5) Forma B, medidas idénticas a las de la versión derecha

### Material:

Carriles de acero.  
Jaulas de bolas de acero.  
Bolas de acero.

### Versión:

Carriles cincados.  
Jaulas de bolas cincadas.  
Bolas endurecidas.

### Ejemplo de pedido:

1 pareja (bloqueo por los dos lados): K1719.\*\*\*\*0 (izquierda) y K1719.\*\*\*\*1 (derecha)  
1 pareja (bloqueo por un lado): K1719.\*\*\*\*0 (izquierda) o K1719.\*\*\*\*1 (derecha) y K1720.\*\*\*\*

### Indicación de pedido:

Se vende por unidades.

### Indicación:

En los carriles telescópicos con extensión completa, la carrera es más o menos igual que la longitud de montaje, con lo que se garantiza mayor comodidad y accesibilidad. Enclavamiento en la posición abierta y cerrada. El carril telescópico solo se puede abrir o cerrar accionando la palanca de desbloqueo. La capacidad de carga dinámica de los carriles telescópicos indica la capacidad de carga máxima de un par de carriles telescópicos montados en vertical cuando se utiliza el recorrido de extensión completo. Las capacidades de carga indicadas se refieren al valor máximo con 10.000 ciclos.

No apto para el montaje horizontal.

La altura de la cabeza de los tornillos de fijación no debe exceder 4,8 mm de alto porque de lo contrario hay riesgo de colisión con otras partes del carril.

Los carriles telescópicos no se pueden pedir por parejas.

Si se desea un bloqueo por los dos lados hay que pedir una versión izquierda y una versión derecha.

Si se desea un bloqueo por un lado, se pueden combinar con K1720.

### Ventajas:

Enclavamiento en posición abierta y cerrada  
Para aplicaciones de cargas pesadas  
Desbloqueo manual  
Marcha suave

### Accesorios:

Carriles telescópicos de acero K1720.

### Tener en cuenta:

La capacidad de carga máxima se refiere a una pareja

# Carriles telescópicos de acero

para montaje lateral, extensión completa, capacidad de carga hasta 272 kg

## KIPP Carriles telescópicos de acero, con extensión completa, para montaje lateral, capacidad de carga hasta 272 kg

Referencia	Forma	Modelo de forma	Montaje	Tipo de producto	Capacidad de carga por par kg	Clase de embalaje
K1719.03050	A	izquierda	montaje lateral	estándar	272	embalaje individual
K1719.03560	A	izquierda	montaje lateral	estándar	272	embalaje individual
K1719.04060	A	izquierda	montaje lateral	estándar	272	embalaje individual
K1719.04570	A	izquierda	montaje lateral	estándar	272	embalaje individual
K1719.05080	A	izquierda	montaje lateral	estándar	272	embalaje individual
K1719.05590	A	izquierda	montaje lateral	estándar	272	embalaje individual
K1719.06100	A	izquierda	montaje lateral	estándar	267	embalaje individual
K1719.06600	A	izquierda	montaje lateral	estándar	264	embalaje individual
K1719.07110	A	izquierda	montaje lateral	estándar	261	embalaje individual
K1719.07620	A	izquierda	montaje lateral	estándar	258	embalaje individual
K1719.08130	A	izquierda	montaje lateral	estándar	256	embalaje individual
K1719.08640	A	izquierda	montaje lateral	estándar	256	embalaje individual
K1719.09140	A	izquierda	montaje lateral	estándar	248	embalaje individual
K1719.10160	A	izquierda	montaje lateral	estándar	237	embalaje individual
K1719.10670	A	izquierda	montaje lateral	estándar	228	embalaje individual
K1719.12190	A	izquierda	montaje lateral	estándar	204	embalaje individual
K1719.13720	A	izquierda	montaje lateral	estándar	196	embalaje individual
K1719.15240	A	izquierda	montaje lateral	estándar	182	embalaje individual

Referencia	A	A1	A2	A3	A4	A5	A6	A7	A8	A9	A10	A11	A12	A13	A14	A15	A16	B	H	Carrera S	L
K1719.03050	12,7	-	-	-	203,2	260,4	279,4	-	-	-	-	-	-	-	153,9	179,3	198,4	19,1	76,2	304,8	304,8
K1719.03560	12,7	-	-	-	254	311,2	330,2	-	-	-	-	-	-	-	204,7	230,1	249,2	19,1	76,2	355,6	355,6
K1719.04060	12,7	-	-	-	304,8	362	381	-	-	-	-	-	-	-	255,5	280,9	300	19,1	76,2	406,4	406,4
K1719.04570	12,7	-	-	-	355,6	412,8	431,8	127	-	-	-	-	-	-	306,3	331,7	350,8	19,1	76,2	457,2	457,2
K1719.05080	12,7	-	-	-	406,4	463,6	482,6	127	-	-	-	-	-	296,6	357,1	382,5	401,6	19,1	76,2	508	508
K1719.05590	12,7	-	-	-	457,2	514,4	533,4	127	190,5	-	-	-	-	347,7	407,9	433,3	452,4	19,1	76,2	558,8	558,8
K1719.06100	12,7	-	-	-	508	565,2	584,2	127	190,5	-	-	-	-	398,5	458,7	484,1	503,2	19,1	76,2	609,6	609,6
K1719.06600	12,7	-	-	-	558,8	616	635	127	190,5	-	-	-	-	449,3	509,5	534,9	554	19,1	76,2	660,4	660,4
K1719.07110	12,7	-	-	-	609,6	666,8	685,8	127	190,5	-	-	-	-	500,1	560,3	585,7	604,8	19,1	76,2	711,2	711,2
K1719.07620	12,7	235	-	501,7	660,4	717,6	736,6	127	190,5	-	-	-	-	550,9	611,1	636,5	655,6	19,1	76,2	762	762
K1719.08130	12,7	235	-	552,5	711,2	768,4	787,4	127	190,5	-	-	-	-	601,7	661,9	687,3	706,4	19,1	76,2	812,8	812,8
K1719.08640	12,7	235	-	603,2	762	819,1	838,2	127	190,5	-	520,7	-	-	652,5	712,7	738,1	757,1	19,1	76,2	863,6	863,6
K1719.09140	12,7	235	-	654,1	812,8	869,9	889	127	190,5	368,3	520,7	-	-	703,3	763,5	788,9	807,9	19,1	76,2	914,4	914,4
K1719.10160	12,7	235	-	755,7	914,4	971,5	990,6	127	190,5	368,3	-	-	-	804,9	865,1	890,5	909,5	19,1	76,2	1016	1016
K1719.10670	12,7	235	-	806,5	965,2	1022,4	1041,4	127	190,5	368,3	-	-	-	855,7	915,9	941,3	960,4	19,1	76,2	1066,8	1066,8
K1719.12190	12,7	235	-	958,9	1117,6	1174,8	1193,8	127	190,5	368,3	520,7	825,5	-	1008,1	1068,3	1093,7	1112,8	19,1	76,2	1219,2	1219,2
K1719.13720	12,7	235	-	958,9	1270	1327,2	1346,2	127	190,5	368,3	520,7	825,5	-	1160,5	1220,8	1246,2	1265,2	19,1	76,2	1371,6	1371,6
K1719.15240	12,7	235	596,6	958,9	1422,4	1479,5	1498,6	127	190,5	368,3	520,7	825,5	1130,3	1312,9	1373,1	1398,5	1417,8	19,1	76,2	1524	1524

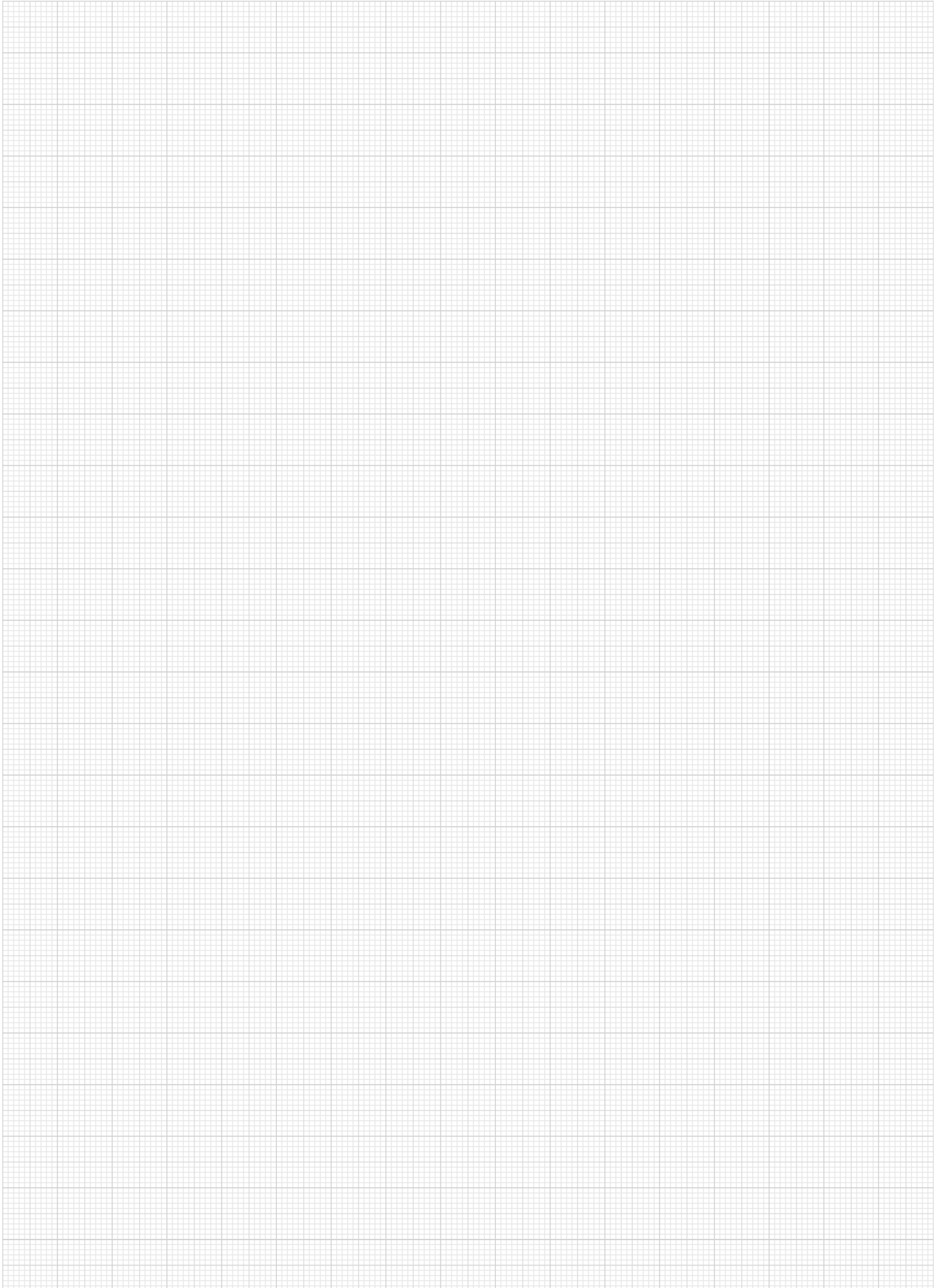
# Carriles telescópicos de acero

para montaje lateral, extensión completa, capacidad de carga hasta 272 kg



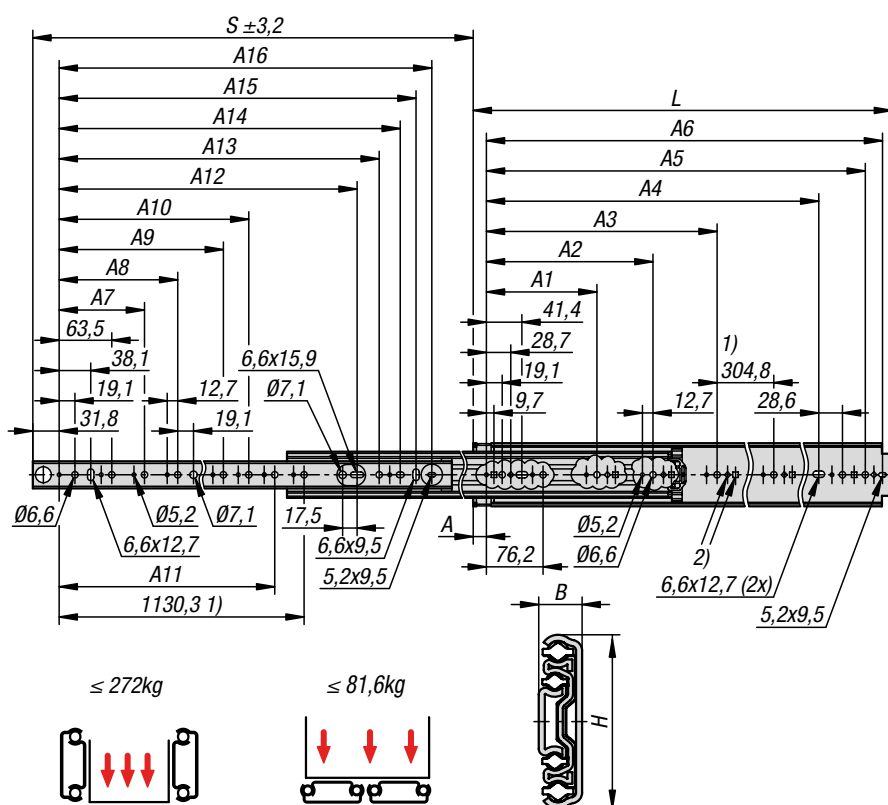
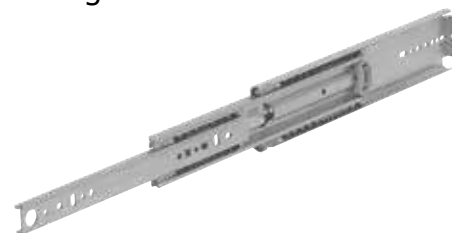
Referencia	Forma	Modelo de forma	Montaje	Tipo de producto	Capacidad de carga por par kg	Clase de embalaje
K1719.03051	B	derecha	montaje lateral	estándar	272	embalaje individual
K1719.03561	B	derecha	montaje lateral	estándar	272	embalaje individual
K1719.04061	B	derecha	montaje lateral	estándar	272	embalaje individual
K1719.04571	B	derecha	montaje lateral	estándar	272	embalaje individual
K1719.05081	B	derecha	montaje lateral	estándar	272	embalaje individual
K1719.05591	B	derecha	montaje lateral	estándar	272	embalaje individual
K1719.06101	B	derecha	montaje lateral	estándar	267	embalaje individual
K1719.06601	B	derecha	montaje lateral	estándar	264	embalaje individual
K1719.07111	B	derecha	montaje lateral	estándar	261	embalaje individual
K1719.07621	B	derecha	montaje lateral	estándar	258	embalaje individual
K1719.08131	B	derecha	montaje lateral	estándar	256	embalaje individual
K1719.08641	B	derecha	montaje lateral	estándar	256	embalaje individual
K1719.09141	B	derecha	montaje lateral	estándar	248	embalaje individual
K1719.10161	B	derecha	montaje lateral	estándar	237	embalaje individual
K1719.10671	B	derecha	montaje lateral	estándar	228	embalaje individual
K1719.12191	B	derecha	montaje lateral	estándar	204	embalaje individual
K1719.13721	B	derecha	montaje lateral	estándar	196	embalaje individual
K1719.15241	B	derecha	montaje lateral	estándar	182	embalaje individual

Referencia	A	A1	A2	A3	A4	A5	A6	A7	A8	A9	A10	A11	A12	A13	A14	A15	A16	B	H	Carrera S	L
K1719.03051	12,7	-	-	-	203,2	260,4	279,4	-	-	-	-	-	-	-	153,9	179,3	198,4	19,1	76,2	304,8	304,8
K1719.03561	12,7	-	-	-	254	311,2	330,2	-	-	-	-	-	-	-	204,7	230,1	249,2	19,1	76,2	355,6	355,6
K1719.04061	12,7	-	-	-	304,8	362	381	-	-	-	-	-	-	-	255,5	280,9	300	19,1	76,2	406,4	406,4
K1719.04571	12,7	-	-	-	355,6	412,8	431,8	127	-	-	-	-	-	-	306,3	331,7	350,8	19,1	76,2	457,2	457,2
K1719.05081	12,7	-	-	-	406,4	463,6	482,6	127	-	-	-	-	-	296,6	357,1	382,5	401,6	19,1	76,2	508	508
K1719.05591	12,7	-	-	-	457,2	514,4	533,4	127	190,5	-	-	-	-	347,7	407,9	433,3	452,4	19,1	76,2	558,8	558,8
K1719.06101	12,7	-	-	-	508	565,2	584,2	127	190,5	-	-	-	-	398,5	458,7	484,1	503,2	19,1	76,2	609,6	609,6
K1719.06601	12,7	-	-	-	558,8	616	635	127	190,5	-	-	-	-	449,3	509,5	534,9	554	19,1	76,2	660,4	660,4
K1719.07111	12,7	-	-	-	609,6	666,8	685,8	127	190,5	-	-	-	-	500,1	560,3	585,7	604,8	19,1	76,2	711,2	711,2
K1719.07621	12,7	235	-	501,7	660,4	717,6	736,6	127	190,5	-	-	-	-	550,9	611,1	636,5	655,6	19,1	76,2	762	762
K1719.08131	12,7	235	-	552,5	711,2	768,4	787,4	127	190,5	-	-	-	-	601,7	661,9	687,3	706,4	19,1	76,2	812,8	812,8
K1719.08641	12,7	235	-	603,2	762	819,1	838,2	127	190,5	-	520,7	-	-	652,5	712,7	738,1	757,1	19,1	76,2	863,6	863,6
K1719.09141	12,7	235	-	654,1	812,8	869,9	889	127	190,5	368,3	520,7	-	-	703,3	763,5	788,9	807,9	19,1	76,2	914,4	914,4
K1719.10161	12,7	235	-	755,7	914,4	971,5	990,6	127	190,5	368,3	-	-	-	804,9	865,1	890,5	909,5	19,1	76,2	1016	1016
K1719.10671	12,7	235	-	806,5	965,2	1022,4	1041,4	127	190,5	368,3	-	-	-	855,7	915,9	941,3	960,4	19,1	76,2	1066,8	1066,8
K1719.12191	12,7	235	-	958,9	1117,6	1174,8	1193,8	127	190,5	368,3	520,7	825,5	-	1008,1	1068,3	1093,7	1112,8	19,1	76,2	1219,2	1219,2
K1719.13721	12,7	235	-	958,9	1270	1327,2	1346,2	127	190,5	368,3	520,7	825,5	-	1160,5	1220,8	1246,2	1265,2	19,1	76,2	1371,6	1371,6
K1719.15241	12,7	235	596,9	958,9	1422,4	1479,5	1498,6	127	190,5	368,3	520,7	825,5	1130,3	1312,9	1373,1	1398,5	1417,8	19,1	76,2	1524	1524



## Carriles telescópicos de acero

para montaje lateral, extensión completa, capacidad de carga hasta 272 kg



### Material:

Carriles de acero.  
Jaulas de bolas de acero.  
Bolas de acero.

### Versión:

Carriles cincados.  
Jaulas de bolas cincadas.  
Bolas endurecidas.

### Ejemplo de pedido:

1 pareja (sin desbloqueo): K1720\*\*\*\* y K1720.\*\*\*\*  
1 pareja (bloqueo por un lado): K1719.\*\*\*\*0 (izquierda) o K1719.\*\*\*\*1 (derecha) y K1720.\*\*\*\*

### Indicación de pedido:

Se vende por unidades.

### Indicación:

En los carriles telescópicos con extensión completa, la carrera es más o menos igual que la longitud de montaje, con lo que se garantiza mayor comodidad y accesibilidad. La capacidad de carga dinámica de los carriles telescópicos indica la capacidad de carga máxima de un par de carriles telescópicos montados en vertical cuando se utiliza el recorrido de extensión completo. Las capacidades de carga indicadas se refieren al valor máximo con 10.000 ciclos.

En caso de montaje horizontal, el valor es un 70 % menor.

La altura de la cabeza de los tornillos de fijación no debe exceder 4,8 mm de alto porque de lo contrario hay riesgo de colisión con otras partes del carril.

Los carriles telescópicos no se pueden pedir por parejas.

Si se desea un bloqueo por un lado, se pueden combinar con K1719.

### Rango de temperatura:

-20 °C a +70 °C.

### Ventajas:

Aptitud para el montaje plano  
Para aplicaciones de cargas pesadas  
Marcha suave

### Accesorios:

Carriles telescópicos de acero K1719.

### Tener en cuenta:

La capacidad de carga máxima se refiere a una pareja de carriles telescópicos.

### Indicación sobre el dibujo:

1) El modelo K1720.1524 tiene agujero de montaje  
2) Recorte para tornillo carroceros



# Carriles telescópicos de acero

para montaje lateral, extensión completa, capacidad de carga hasta 272 kg

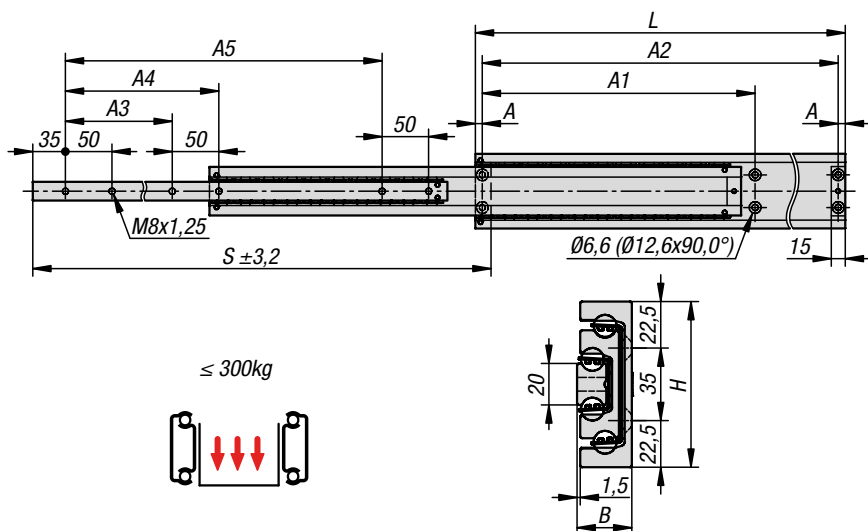
## KIPP Carriles telescópicos de acero, con extensión completa, para montaje lateral, capacidad de carga hasta 272 kg

Referencia	Montaje	Tipo de producto	Capacidad de carga por par kg	Clase de embalaje
K1720.0254	montaje lateral	estándar	272	embalaje individual
K1720.0305	montaje lateral	estándar	272	embalaje individual
K1720.0356	montaje lateral	estándar	272	embalaje individual
K1720.0406	montaje lateral	estándar	272	embalaje individual
K1720.0457	montaje lateral	estándar	272	embalaje individual
K1720.0508	montaje lateral	estándar	272	embalaje individual
K1720.0559	montaje lateral	estándar	272	embalaje individual
K1720.0610	montaje lateral	estándar	267	embalaje individual
K1720.0660	montaje lateral	estándar	264	embalaje individual
K1720.0711	montaje lateral	estándar	261	embalaje individual
K1720.0762	montaje lateral	estándar	258	embalaje individual
K1720.0813	montaje lateral	estándar	256	embalaje individual
K1720.0864	montaje lateral	estándar	253	embalaje individual
K1720.0914	montaje lateral	estándar	248	embalaje individual
K1720.1016	montaje lateral	estándar	237	embalaje individual
K1720.1067	montaje lateral	estándar	228	embalaje individual
K1720.1118	montaje lateral	estándar	218	embalaje individual
K1720.1220	montaje lateral	estándar	204	embalaje individual
K1720.1372	montaje lateral	estándar	196	embalaje individual
K1720.1524	montaje lateral	estándar	182	embalaje individual

Referencia	A	A1	A2	A3	A4	A5	A6	A7	A8	A9	A10	A11	A12	A13	A14	A15	A16	B	H	Carrera S	L	
K1720.0254	12,7	-	-	-	152,4	209,6	228,6	-	-	-	-	-	-	103,1	128,5	147,6	166,6	19,1	76,2	254	254	
K1720.0305	12,7	-	-	-	203,2	260,4	279,4	-	-	-	-	-	-	153,9	179,3	198,4	217,4	19,1	76,2	304,8	304,8	
K1720.0356	12,7	-	-	-	254	311,2	330,2	-	-	-	-	-	-	204,7	230,1	249,2	268,2	19,1	76,2	355,6	355,6	
K1720.0406	12,7	-	-	-	304,8	362	381	127	-	-	-	-	-	255,5	280,9	300	319	19,1	76,2	406,4	406,4	
K1720.0457	12,7	-	-	-	355,6	412,8	431,8	127	-	-	-	-	-	246,1	306,3	331,7	350,8	369,8	19,1	76,2	457,2	457,2
K1720.0508	12,7	-	-	-	406,4	463,6	482,6	127	190,5	-	-	-	-	296,9	357,1	382,5	401,6	420,6	19,1	76,2	508	508
K1720.0559	12,7	-	-	-	457,2	514,4	533,4	127	190,5	-	-	-	-	347,7	407,9	433,3	452,4	471,4	19,1	76,2	558,8	558,8
K1720.0610	12,7	-	-	-	508	565,2	584,2	127	190,5	-	-	-	-	398,5	458,7	484,1	503,2	522,2	19,1	76,2	609,6	609,6
K1720.0660	12,7	-	-	-	558,8	616	635	127	190,5	-	-	-	-	449,3	509,5	534,9	554	573	19,1	76,2	660,4	660,4
K1720.0711	12,7	-	-	-	609,6	666,8	685,8	127	190,5	-	-	-	-	500,1	560,3	585,7	604,8	623,8	19,1	76,2	711,2	711,2
K1720.0762	12,7	235	-	501,7	660,4	717,6	736,6	127	190,5	368,3	-	-	-	550,9	611,1	636,5	655,6	674,6	19,1	76,2	762	762
K1720.0813	12,7	235	393,7	552,5	711,2	768,4	787,4	127	190,5	368,3	-	-	-	601,7	661,9	687,3	706,4	725,4	19,1	76,2	812,8	812,8
K1720.0864	12,7	235	419,1	603,3	762	819,2	838,2	127	190,5	368,3	469,9	-	-	652,5	712,7	738,1	757,2	776,2	19,1	76,2	863,6	863,6
K1720.0914	12,7	235	444,5	654,1	812,8	870	889	127	190,5	368,3	520,7	-	-	703,3	763,5	788,9	808	827	19,1	76,2	914,4	914,4
K1720.1016	12,7	235	546,1	755,7	914,4	971,6	990,6	127	190,5	368,3	520,7	-	-	804,9	865,1	890,5	909,6	928,6	19,1	76,2	1016	1016
K1720.1067	12,7	235	546,1	806,5	965,2	1022,4	1041,4	127	190,5	368,3	520,7	-	-	855,7	915,9	941,3	960,4	979,4	19,1	76,2	1066,8	1066,8
K1720.1118	12,7	235	546,1	857,3	1016	1073,2	1092,2	127	190,5	368,3	520,7	-	-	906,5	966,7	992,1	1011,2	1030,2	19,1	76,2	1117,6	1117,6
K1720.1220	12,7	235	596,9	958,9	1117,6	1174,8	1193,8	127	190,5	368,3	520,7	825,5	1008,1	1068,3	1093,7	1112,8	1131,8	19,1	76,2	1219,2	1219,2	
K1720.1372	12,7	235	596,9	958,9	1270	1327,2	1346,2	127	190,5	368,3	520,7	825,5	1160,5	1220,8	1246,2	1265,2	1284,2	19,1	76,2	1371,6	1371,6	
K1720.1524	12,7	235	596,9	958,9	1422,4	1479,6	1498,6	127	190,5	368,3	520,7	825,5	1312,9	1373,1	1398,5	1417,6	1436,6	19,1	76,2	1524	1524	

# Carriles telescópicos de aluminio

para montaje lateral, extensión completa, capacidad de carga hasta 300 kg



## Material:

Carriles de aluminio.  
Jaulas de bolas de acero inoxidable 1.4301.  
Bolas de acero inoxidable 1.4021.

## Versión:

Carriles con acabado natural.  
Jaulas de bolas con acabado natural.  
Bolas con acabado natural.

## Ejemplo de pedido:

K1721.0350

## Indicación de pedido:

Venta por pares.

## Indicación:

En los carriles telescópicos con extensión completa, la carrera es más o menos igual que la longitud de montaje, con lo que se garantiza mayor comodidad y accesibilidad. La capacidad de carga dinámica de los carriles telescópicos indica la capacidad de carga máxima de un par de carriles telescópicos montados en vertical cuando se utiliza el recorrido de extensión completo. Las capacidades de carga indicadas se han determinado con una distancia entre carriles de 600 mm y se refieren al valor máximo con 10.000 ciclos.

No apto para el montaje horizontal.

A los 2.000 ciclos se recomienda volver a engrasar con una grasa para alta presión.

Los topes finales han sido comprobados con la capacidad de carga indicada, 10 ciclos y una velocidad del tope de 0,8 m/s. Se recomiendan adicionalmente topes finales externos.

## Rango de temperatura:

De -20°C a +110°C.

# Carriles telescópicos de aluminio

para montaje lateral, extensión completa, capacidad de carga hasta 300 kg

## KIPP Carriles telescópicos de aluminio para montaje lateral, con extensión completa, capacidad de carga hasta 300 kg

Referencia	Montaje	Tipo de producto	Capacidad de carga por par kg	Clase de embalaje
K1721.0300	montaje lateral	estándar	240	1 unidad = 1 par
K1721.0350	montaje lateral	estándar	255	1 unidad = 1 par
K1721.0400	montaje lateral	estándar	270	1 unidad = 1 par
K1721.0450	montaje lateral	estándar	285	1 unidad = 1 par
K1721.0500	montaje lateral	estándar	300	1 unidad = 1 par
K1721.0550	montaje lateral	estándar	300	1 unidad = 1 par
K1721.0600	montaje lateral	estándar	300	1 unidad = 1 par
K1721.0650	montaje lateral	estándar	295	1 unidad = 1 par
K1721.0700	montaje lateral	estándar	290	1 unidad = 1 par
K1721.0800	montaje lateral	estándar	270	1 unidad = 1 par
K1721.0900	montaje lateral	estándar	250	1 unidad = 1 par
K1721.1000	montaje lateral	estándar	230	1 unidad = 1 par

Referencia	A	A1	A2	A3	A4	A5	B	H	Carrera S	L
K1721.0300	7,5	142,5	285	75	125	150	26,5	80	300	300
K1721.0350	7,5	167,5	335	100	150	200	26,5	80	350	350
K1721.0400	7,5	192,5	385	125	175	250	26,5	80	400	400
K1721.0450	7,5	217,5	435	150	200	300	26,5	80	450	450
K1721.0500	7,5	242,5	485	175	225	350	26,5	80	500	500
K1721.0550	7,5	267,5	535	200	250	400	26,5	80	550	550
K1721.0600	7,5	292,5	585	225	275	450	26,5	80	600	600
K1721.0650	7,5	317,5	635	250	300	500	26,5	80	650	650
K1721.0700	7,5	342,5	685	275	325	550	26,5	80	700	700
K1721.0800	7,5	392,5	785	325	375	650	26,5	80	800	800
K1721.0900	7,5	442,5	885	375	425	750	26,5	80	900	900
K1721.1000	7,5	492,5	985	425	475	850	26,5	80	1000	1000